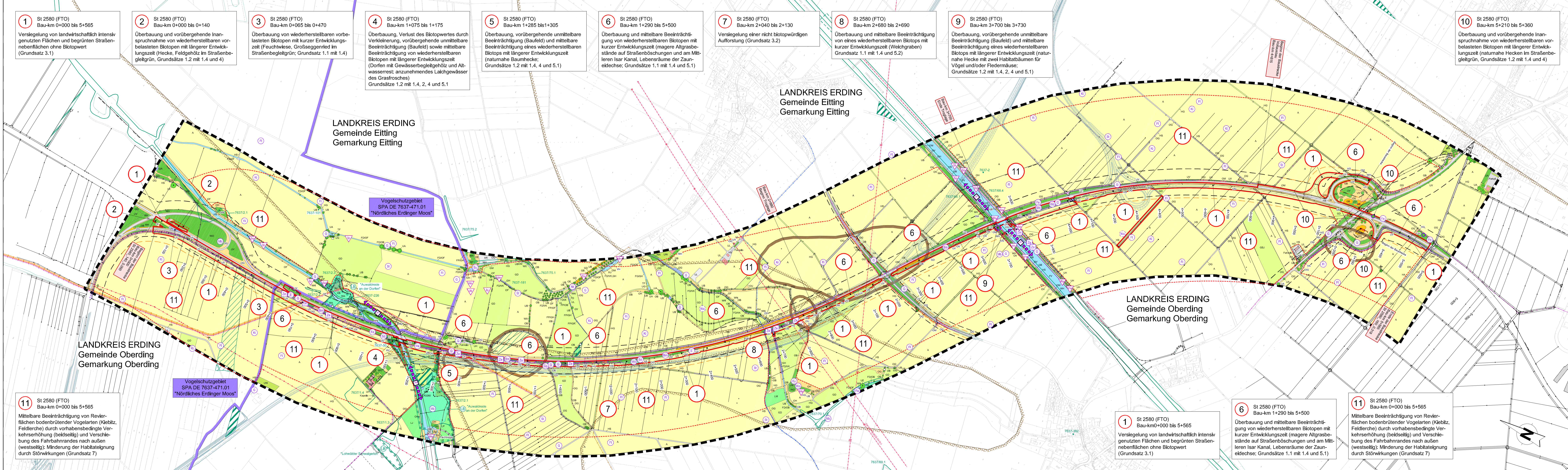


Legende siehe Blatt 0



1 St 2580 (FTO) Bau-km 0+000 bis 5+565
Versiegelung von landwirtschaftlich intensiv genutzten Flächen und begrüntem Straßennebenflächen ohne Biotopwert (Grundsatz 3.1)

2 St 2580 (FTO) Bau-km 0+000 bis 0+140
Überbauung und vorübergehende Inanspruchnahme von wiederherstellbaren vorbelasteten Biotopen mit längerer Entwicklungszeit (Hecke, Feldgehölz im Straßenbegleitgrün, Grundsätze 1.2 mit 1.4 und 4)

3 St 2580 (FTO) Bau-km 0+065 bis 0+470
Überbauung von wiederherstellbaren vorbelasteten Biotopen mit kurzer Entwicklungszeit (Feuchtwiese, Großseggenried im Straßenbegleitgrün; Grundsatz 1.1 mit 1.4)

4 St 2580 (FTO) Bau-km 1+075 bis 1+175
Überbauung, Verlust des Biotopwertes durch Verkleinerung, vorübergehende unmittelbare Beeinträchtigung (Baufeld) und mittelbare Beeinträchtigung von wiederherstellbaren Biotopen mit längerer Entwicklungszeit (Dorfen mit Gewässerbegleitgehölz und Altwasserrest; anzunehmendes Laichgewässer des Grasfrosches) Grundsätze 1.2 mit 1.4, 2, 4 und 5.1

5 St 2580 (FTO) Bau-km 1+285 bis 1+305
Überbauung, vorübergehende unmittelbare Beeinträchtigung eines wiederherstellbaren Biotops mit längerer Entwicklungszeit (naturnahe Baumhecke; Grundsätze 1.2 mit 1.4, 4 und 5.1)

6 St 2580 (FTO) Bau-km 1+290 bis 5+500
Überbauung und mittelbare Beeinträchtigung von wiederherstellbaren Biotopen mit kurzer Entwicklungszeit (magere Altgrasbestände auf Straßenböschungen und am Mittleren Isar Kanal, Lebensräume der Zauneidechse; Grundsätze 1.1 mit 1.4 und 5.1)

7 St 2580 (FTO) Bau-km 2+040 bis 2+130
Versiegelung einer nicht biotopwürdigen Aufforstung (Grundsatz 3.2)

8 St 2580 (FTO) Bau-km 2+680 bis 2+690
Überbauung und mittelbare Beeinträchtigung von wiederherstellbaren Biotopen mit kurzer Entwicklungszeit (Weichgraben) Grundsatz 1.1 mit 1.4 und 5.2)

9 St 2580 (FTO) Bau-km 3+700 bis 3+730
Überbauung, vorübergehende unmittelbare Beeinträchtigung eines wiederherstellbaren Biotops mit längerer Entwicklungszeit (naturnahe Hecke mit zwei Habitattäumen für Vögel und/oder Fledermäuse; Grundsätze 1.2 mit 1.4, 2, 4 und 5.1)

10 St 2580 (FTO) Bau-km 5+210 bis 5+360
Überbauung und vorübergehende Inanspruchnahme von wiederherstellbaren vorbelasteten Biotopen mit längerer Entwicklungszeit (naturnahe Hecken im Straßenbegleitgrün, Grundsätze 1.2 mit 1.4 und 4)

11 St 2580 (FTO) Bau-km 0+000 bis 5+565
Mittelbare Beeinträchtigung von Revierflächen bodenbrütender Vogelarten (Kiebitz, Feldlerche) durch vorhabensbedingte Verkehrserhöhung (beidseitig) und Verschiebung des Fahrbahnrandes nach außen (westseitig); Minderung der Habitatsignung durch Störwirkungen (Grundsatz 7)

1 St 2580 (FTO) Bau-km 0+000 bis 5+565
Versiegelung von landwirtschaftlich intensiv genutzten Flächen und begrüntem Straßennebenflächen ohne Biotopwert (Grundsatz 3.1)

6 St 2580 (FTO) Bau-km 1+290 bis 5+500
Überbauung und mittelbare Beeinträchtigung von wiederherstellbaren Biotopen mit kurzer Entwicklungszeit (magere Altgrasbestände auf Straßenböschungen und am Mittleren Isar Kanal, Lebensräume der Zauneidechse; Grundsätze 1.1 mit 1.4 und 5.1)

11 St 2580 (FTO) Bau-km 0+000 bis 5+565
Mittelbare Beeinträchtigung von Revierflächen bodenbrütender Vogelarten (Kiebitz, Feldlerche) durch vorhabensbedingte Verkehrserhöhung (beidseitig) und Verschiebung des Fahrbahnrandes nach außen (westseitig); Minderung der Habitatsignung durch Störwirkungen (Grundsatz 7)

LANDKREIS ERDING
Gemeinde Eitting
Gemarkung Eitting

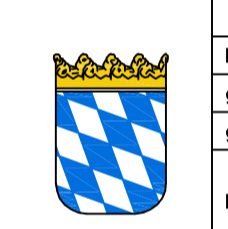
LANDKREIS ERDING
Gemeinde Eitting
Gemarkung Eitting

LANDKREIS ERDING
Gemeinde Oberding
Gemarkung Oberding

LANDKREIS ERDING
Gemeinde Oberding
Gemarkung Oberding

Vogelschutzgebiet
SPA DE 7637-471.01
"Nördliches Erdinger Moos"

Vogelschutzgebiet
SPA DE 7637-471.01
"Nördliches Erdinger Moos"



Grünplan GmbH Prinz-Ludwig-Straße 48 85354 Freising	Tel: 0816113015 Fax: 0816112668 info@gruenplan-gmbh.de http://www.gruenplan-gmbh.de	Datum bearbeitet: 17.12.2013 gezeichnet: 17.12.2013 geprüft: 17.12.2013	Zeichen PS PS PS
---	--	--	---------------------------

Freistaat Bayern Staatliches Bauamt Freising Fachbereich Straßenbau München	Reg.-Nr.: 1402-63-1P	Datum bearbeitet: 17.12.2013 gezeichnet: 17.12.2013 geprüft: Dez. 2013	Name Schweiger
---	----------------------	---	-------------------

Nr.	Art der Änderung	Name	Zeichen

FESTSTELLUNGSENTWURF

Straßenbauverwaltung Freistaat Bayern	Unterlage / Blatt-Nr.: 19.2 / 1
Straße / Abschn.-Nr. / Station: St2580_140_0,000 bis St2580_160_0,318	Landschaftspflegerischer Bestands- und Konflikt- plan - Übersichtsplan
PROJIS-Nr.:	Maßstab: 1 : 5.000

St 2580, Flughafentangente Ost
4-streifiger Ausbau der St 2580
zwischen der St 2584 und der St 2084
Bau-km 0+000 bis Bau-km 5+565
St2580_140_0,000 bis St2580_160_0,318

Aufgestellt:
München, den 19.12.2013
Staatliches Bauamt
Stamm
Ottmann, Baudirektor

Platzblatt: 17.12.2013