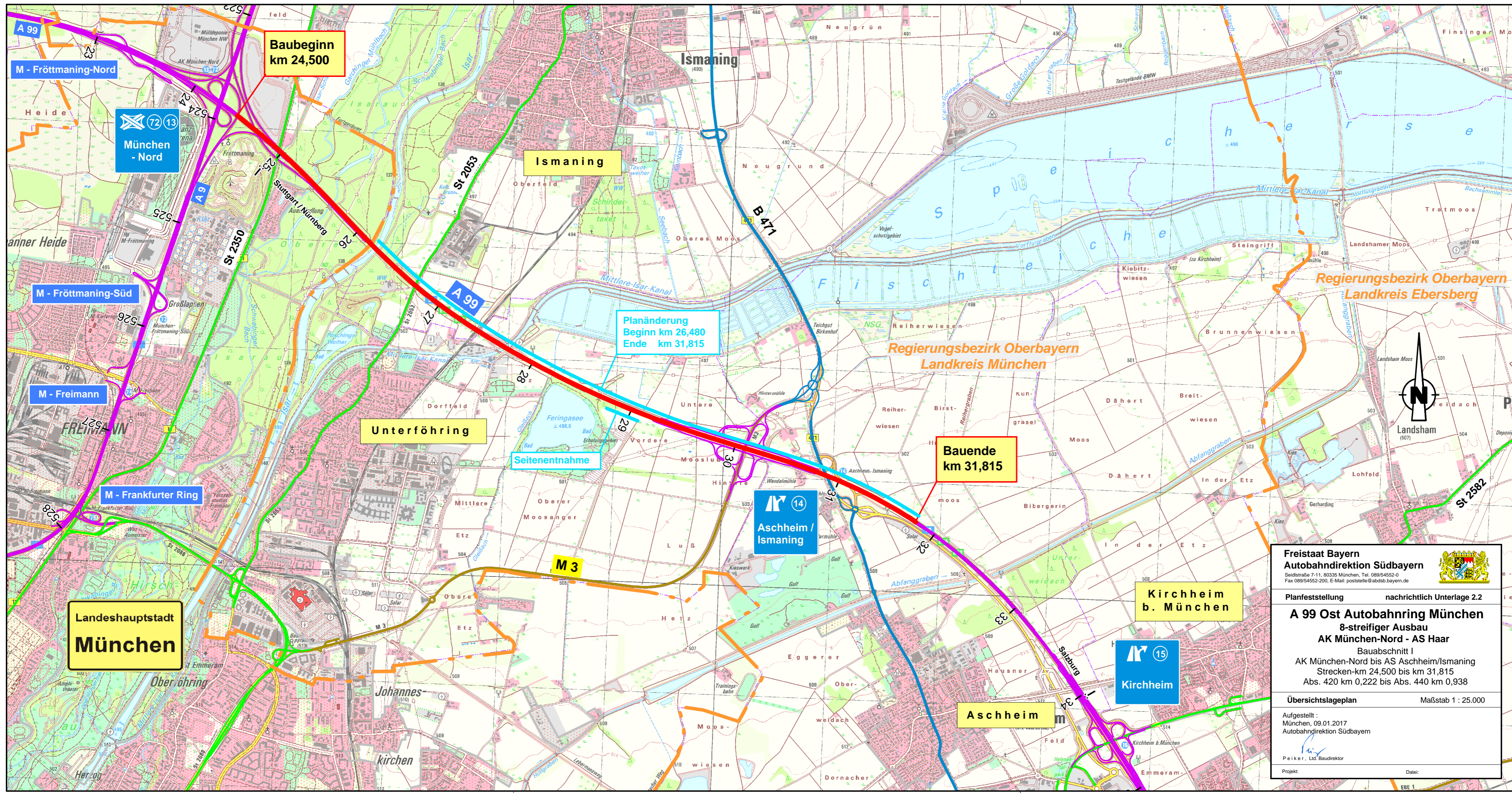


C:\Projekte\Planung\A99\130830\05_PLAE
 03_PLAE-Abschnitt_10\04_Planung\03_UELP1
 A99_AS-M-Nord_AS-Aschheim_PLAE-I-b_UELP-WOR



**Baubeginn
km 24,500**

**Planänderung
Beginn km 26,480
Ende km 31,815**

**Bauende
km 31,815**

**Landeshauptstadt
München**

Freistaat Bayern Autobahndirektion Südbayern <small>Seidlstraße 7-11, 80335 München, Tel. 089/54552-0 Fax 089/54552-200, E-Mail: poststelle@abdsb.bayern.de</small>	
Planfeststellung nachrichtlich Unterlage 2.2	
A 99 Ost Autobahnring München 8-streifiger Ausbau AK München-Nord - AS Haar Bauabschnitt I AK München-Nord bis AS Aschheim/Ismaning Strecken-km 24,500 bis km 31,815 Abs. 420 km 0,222 bis Abs. 440 km 0,938	
Übersichtslageplan	Maßstab 1 : 25.000
Aufgestellt : München, 09.01.2017 Autobahndirektion Südbayern	
Projekt:	Datum: