

# Regionalplan Südostoberbayern (RP18)

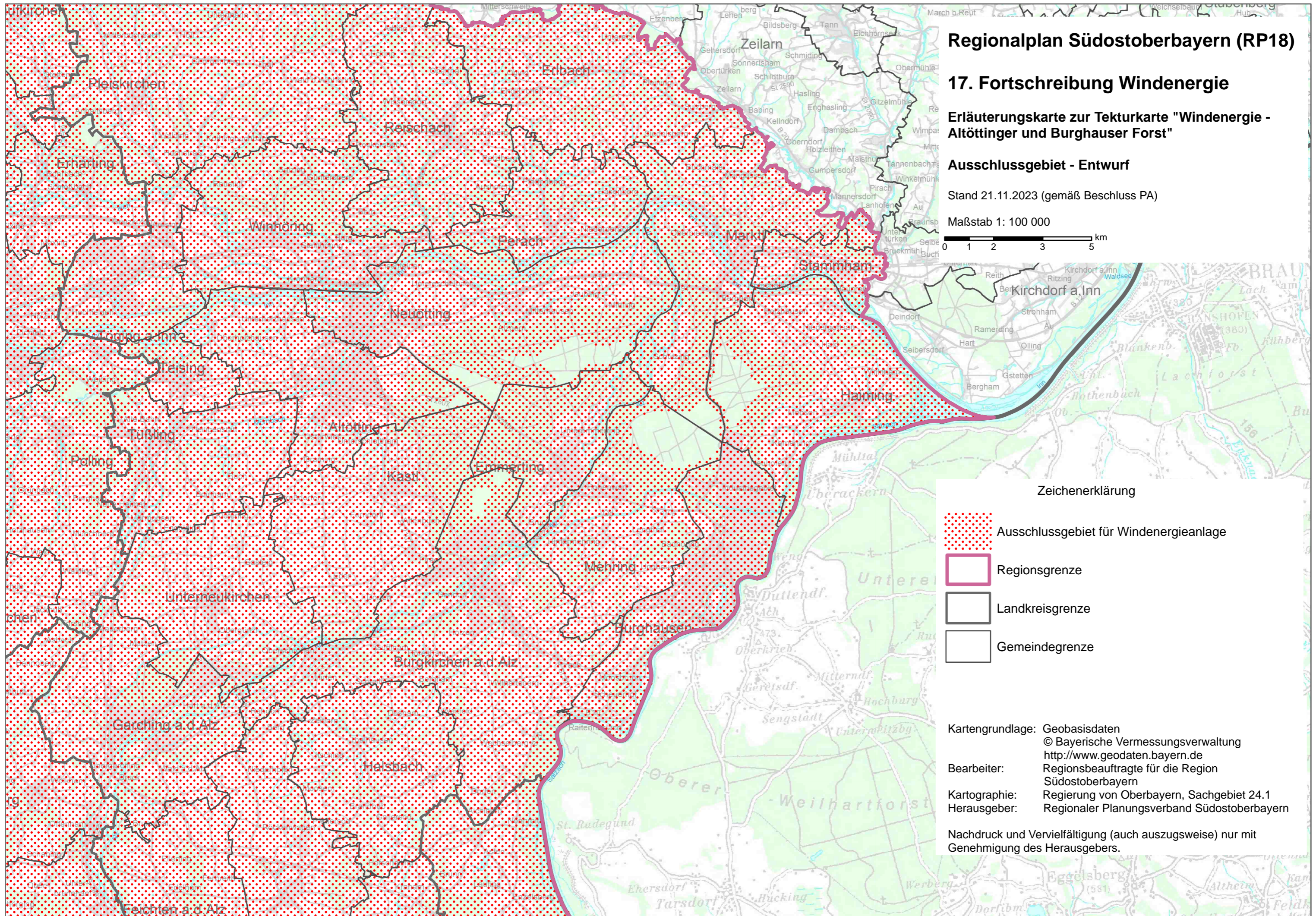
## 17. Fortschreibung Windenergie

Erläuterungskarte zur Tekturkarte "Windenergie - Altöttinger und Burghäuser Forst"





Ausschlussgebiet - Entwurf

Stand 21.11.2023 (gemäß Beschluss PA)

Maßstab 1: 100 000



### Zeichenerklärung

-  Ausschlussgebiet für Windenergieanlage
-  Regionsgrenze
-  Landkreisgrenze
-  Gemeindegrenze

Kartengrundlage: Geobasisdaten  
© Bayerische Vermessungsverwaltung  
<http://www.geodaten.bayern.de>  
Bearbeiter: Regionsbeauftragte für die Region  
Südostoberbayern  
Kartographie: Regierung von Oberbayern, Sachgebiet 24.1  
Herausgeber: Regionaler Planungsverband Südostoberbayern

Nachdruck und Vervielfältigung (auch auszugsweise) nur mit Genehmigung des Herausgebers.