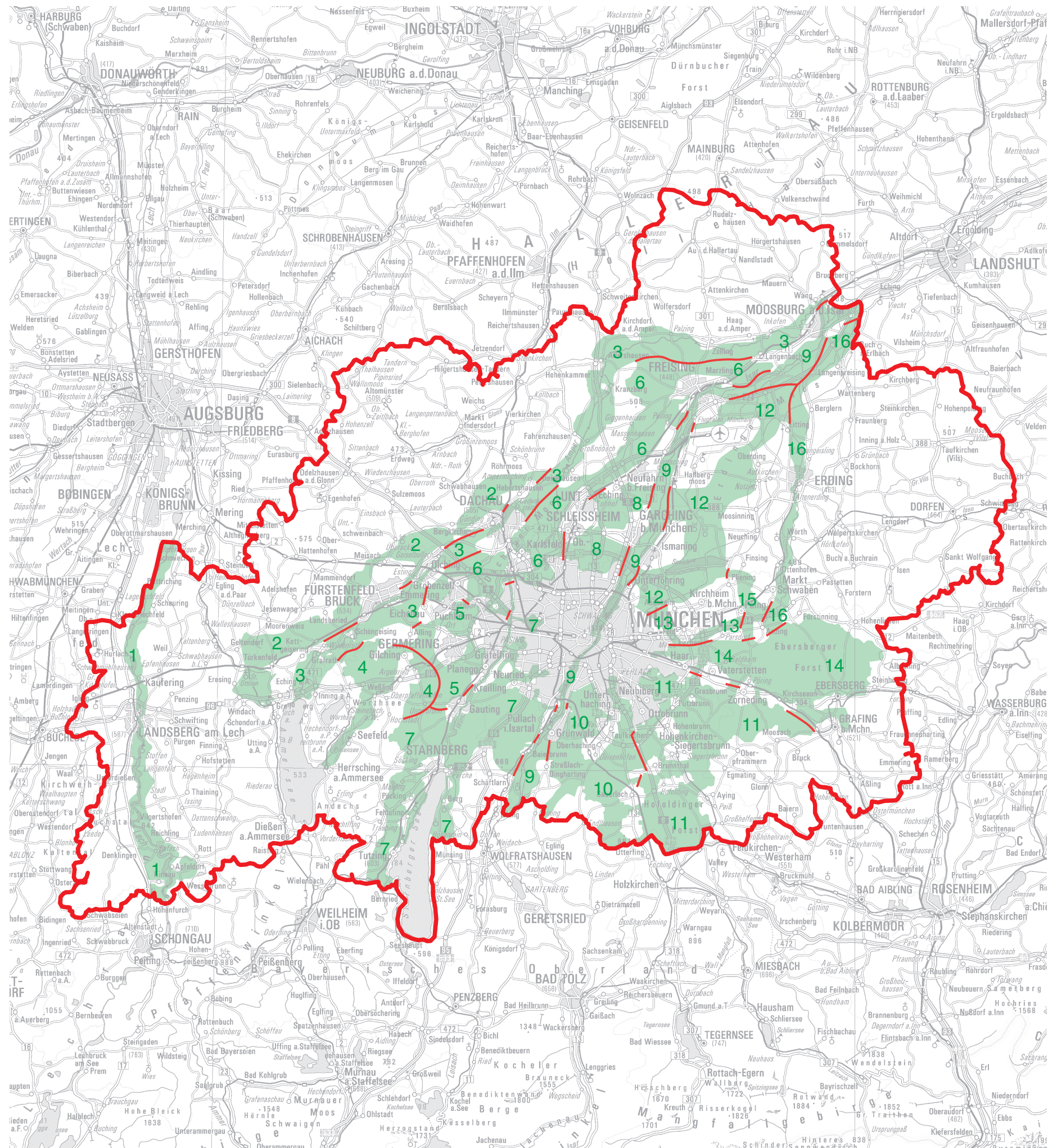


### Regionale Grünzüge

6 | 7 Verlauf, Gliederung (Ifd. Nr.)

- Lechtal (1)
- Schöngesinger Forst / Maisacher Moos / tertiäres Hügelland bei Dachau (2)
- Ampertal (3)
- Herrschinger Moos / Weßlinger See (4)
- Grüngürtel München-Südwest: Kreuzlinger Forst / Aubinger Lohe und bei Alling / Eichenau (5)
- Dachauer Moos / Freisinger Moos / Grüngürtel München-Nordwest (6)
- Starnberger See / Würmtal sowie flankierende Waldkomplexe (7)
- Grüngürtel München-Nord / Heideflächen und Trockenwälder (8)
- Isartal (9)
- Gleibenthal / Hachinger Tal sowie flankierende Waldkomplexe (10)
- Höhenkirchener Forst / Truderinger Wald (11)
- Grüngürtel Flughafen München / Erdinger Moos / Aschheimer Speichersee / Grüngürtel München-Nordost (12)
- Grüngürtel München-Ost: Luftaustauschbahn südlich der Siedlungsschwerpunkte Kirchheim b. München und Poing und nordöstlich der Messestadt Riem (13)
- Ebersberger Forst / Messestadt Riem (14)
- Grüngürtel München-Ost bei Poing (15)
- Sempptal (16)

Grenze der Region



Maßstab 1 : 500 000

Kartengrundlage: Geobasisdaten  
 © Bayerische Vermessungsverwaltung  
 (http://www.geodaten.bayern.de)  
 Stand der TUK 500: 2006

Bearbeiter: Regionsbeauftragter für die Region München  
 Kartographie: Regierung von Oberbayern, Sachgebiet 24.1  
 Herausgeber: Regionaler Planungsverband München

Nachdruck und Vervielfältigung (auch auszugsweise) nur mit  
 Genehmigung des Herausgebers.