

Anhang A 3

Übersichtskarten für die Autobahnen mit schematischer Darstellung der Brennpunkte sowie der bereits vorhandenen und bereits geplanten bzw. in Umsetzung befindlichen Maßnahmen der Autobahndirektion Südbayern und der Landeshauptstadt München

Quelle: Autobahndirektion Südbayern (bearbeitet durch die Regierung von Oberbayern)

Hinweise:

Aus den nachfolgenden Übersichtskarten sind folgende Informationen ersichtlich (siehe hierzu auch Legende der jeweiligen Übersichtskarte):

- Verlauf der Stadtgrenze
- Lage und Höhe der bereits vorhandenen Lärmschutzwälle
- Lage und Höhe der bereits vorhandenen Lärmschutzwände
- Lage und Höhe der bereits vorhandenen Lärmschutz-Wall-Wand-Kombinationen
- zulässige Geschwindigkeiten
- Anschlussstellen
- Autobahndreiecke

Zusätzlich sind die Bereiche

- der bereits vorhandenen Lärmschutzmaßnahmen der Autobahndirektion Südbayern,
- der bereits vorhanden Lärmschutzmaßnahmen der Landeshauptstadt München,
- in denen bereits Maßnahmen durch die Autobahndirektion Südbayern geplant bzw. umgesetzt werden,
- in denen bereits Maßnahmen durch die Landeshauptstadt München geplant bzw. umgesetzt werden

sowie die Stellen mit erhöhter Betroffenenzahl (Lärmbrennpunkte) im Bereich der Autobahnen und der weiteren Straßen im Umfeld der Autobahnen dargestellt (siehe untenstehende Legende).

Im Textteil des Lärmaktionsplans finden sich unter den in der nachfolgenden Legende genannten Kapiteln jeweils nähere Informationen zu den bereits vorhandenen und bereits geplanten bzw. in Umsetzung befindlichen Maßnahmen.

In Kapitel 7 des Lärmaktionsplans sind die Stellen mit erhöhter Betroffenenzahl (Lärmbrennpunkte) detailliert dargestellt. Hier findet sich jeweils auch eine Bewertung des Lärmbrennpunktes unter Berücksichtigung der bereits vorhandenen und geplanten Maßnahmen.

Lärmaktionsplan für das Umfeld der Bundesautobahnen in der
Landeshauptstadt München

	Kapitel	Übersichtstabelle	Anmerkung
Bereits vorhandene Lärm- schutzmaßnahmen der Autobahndirektion Süd- bayern	6.2.2	Tabelle 13	-
Bereits vorhandene Lärm- schutzmaßnahmen der Landeshauptstadt Mün- chen	6.2.3	Tabelle 34	Maßnahme V – Autobah- nen A 8 Ost, A 8 West, A 9, A 94 und A 96 (Ablei- tung des Lkw- Durchgangsverkehrs über 3,5 t zulässigem Gesamt- gewicht auf den Autobahn- ring A 99 auf der Grundla- ge des § 40 Abs. 1 BIm- SchG und § 45 Abs. 1 StVO) ist in den Über- sichtskarten nicht darge- stellt
Bereits geplante bzw. in Umsetzung befindliche Maßnahmen der Auto- bahndirektion Südbayern	6.3.1	Tabelle 36	Maßnahmen G1 – alle Autobahnen (Prüfung der Anliegen von Bürgern durch die Autobahndirekti- on Südbayern, ob auf- grund des einwirkenden Autobahnlärms die Vo- raussetzungen für die (be- zuschusste) Lärmsanie- rung gegeben sind) und G2 – alle Autobahnen (Prüfung und bei Vorliegen der Voraussetzungen Ein- führung von (weiteren) Geschwindigkeitsbegren- zungen) sind in den Über- sichtskarten nicht darge- stellt
Bereits geplante bzw. in Umsetzung befindliche Maßnahmen der Landes- hauptstadt München	6.3.2	Tabelle 46	-
	7	Tabelle 49	-

A 8 Ost

Übersichtskarte für die Autobahn A 8 Ost mit schematischer Darstellung des Brennpunktes sowie der bereits vorhandenen und bereits geplanten bzw. in Umsetzung befindlichen Maßnahmen der Autobahndirektion Südbayern und der Landeshauptstadt München

Quelle: Autobahndirektion Südbayern (bearbeitet durch die Regierung von Oberbayern)



Fahrtrichtung München

Fahrtrichtung Rosenheim

Ramersdorf

Perlach

Fasangarten

Neubiberg

Landeshauptstadt München

München - Ramersdorf

München - Perlach

60

80

100

120

80

80

80

80

22 - 6 h

22 - 6 h

22 - 6 h

km 0,0

km 0,5

km 1,0

km 1,5

km 2,0

km 2,5

km 0,5

LS-Wall h=2,50m - 5,00m

LS-Wall h=4,20m - 3,10m

LS-Wand h=3,00m - 4,50m

LS-Wall h=8,00m



Zeichenerklärung	
	Stadtgrenze
	LS Wall
	LS Wand
	LS Wall/Wandkombination

Freistaat Bayern
 Autobahndirektion Südbayern
 Seidlstraße 7-11, 80335 München, Tel. 089/54552-0
 Fax 089/54552-200, E-Mail: poststelle@abdsb.bayern.de



Blatt 1 von 1

A8 München - Rosenheim

Luftbildübersichtsplan

BAB-Beginn bis km 1,823

Lageplan

Maßstab 1: 10000

Plotdatum: 02.09.2015

A 8 West

Übersichtskarte für die Autobahn A 8 West mit schematischer Darstellung des Brennpunktes
sowie der bereits vorhandenen Maßnahmen der ABDSB

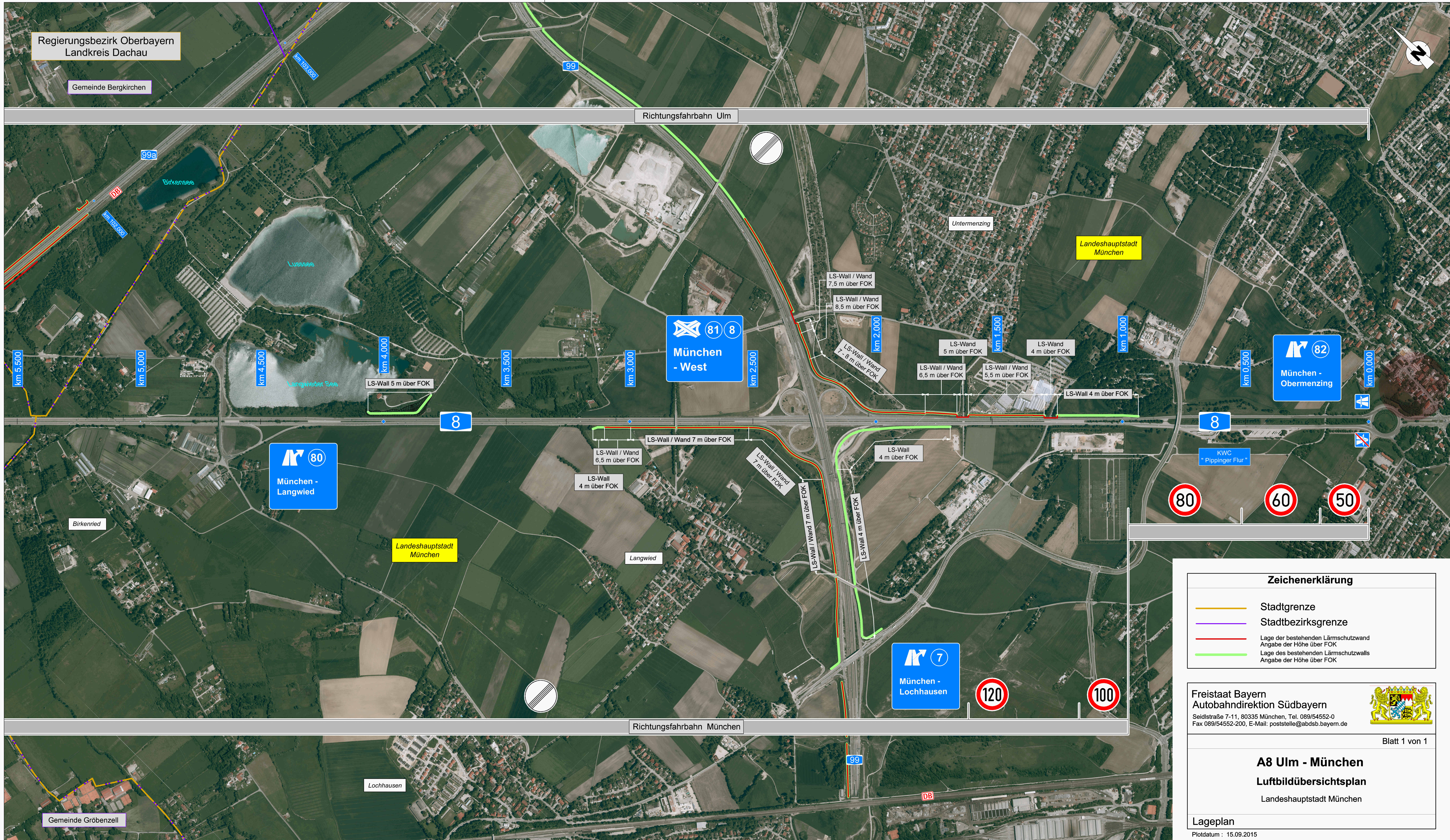
Quelle: Autobahndirektion Südbayern (bearbeitet durch die Regierung von Oberbayern)



Regierungsbezirk Oberbayern
Landkreis Dachau

Gemeinde Bergkirchen

Richtungsfahrbahn Ulm



Zeichenerklärung	
	Stadtgrenze
	Stadtbezirksgrenze
	Lage der bestehenden Lärmschutzwand Angabe der Höhe über FOK
	Lage des bestehenden Lärmschutzwalls Angabe der Höhe über FOK

Freistaat Bayern
Autobahndirektion Südbayern
Seidstraße 7-11, 80335 München, Tel. 089/54552-0
Fax 089/54552-200, E-Mail: poststelle@abdsb.bayern.de



Blatt 1 von 1

A8 Ulm - München
Luftbildübersichtsplan
Landeshauptstadt München

Lageplan
Plattdatum : 15.09.2015

A 9

Übersichtskarten für die Autobahn A 9 mit schematischer Darstellung der Brennpunkte sowie der bereits vorhandenen und bereits geplanten bzw. in Umsetzung befindlichen Maßnahmen der ABDSB und der Landeshauptstadt München

Quelle: Autobahndirektion Südbayern (bearbeitet durch die Regierung von Oberbayern)



Fahrtrichtung Nürnberg



Auensiedlung

Großlappen

LS-Wand h=4,0m

LS-Wand h=9,0m

LS-Wand h=9,0m

LS-Wand h=4,0m

LS-Wall h=5,8m

LS-Wand h=6,0m

LS-Wand h=4,0m

LS-Wand h=4,0m

LS-Wand h=9,0m

LS-Wand h=9,0m

LS-Wand h=4,0m

Freimann

Fröttmaning

km 525,5

km 525,0

km 524,5

km 524,0

km 523,5

km 523,0

München - Freimann

München - Fröttmaning-Süd

München - Nord

Freimann Heide



Fahrtrichtung München

Zeichenerklärung

- Stadtgrenze
- LS Wall
- LS Wand
- LS Wall/Wandkombination

Freistaat Bayern
 Autobahndirektion Südbayern
 Seidlstraße 7-11, 80335 München, Tel. 089/54552-0
 Fax 089/54552-200, E-Mail: poststelle@abdsb.bayern.de



Blatt 1 von 2

A9 Nürnberg - München
 Luftbildübersichtsplan
 Teil 1

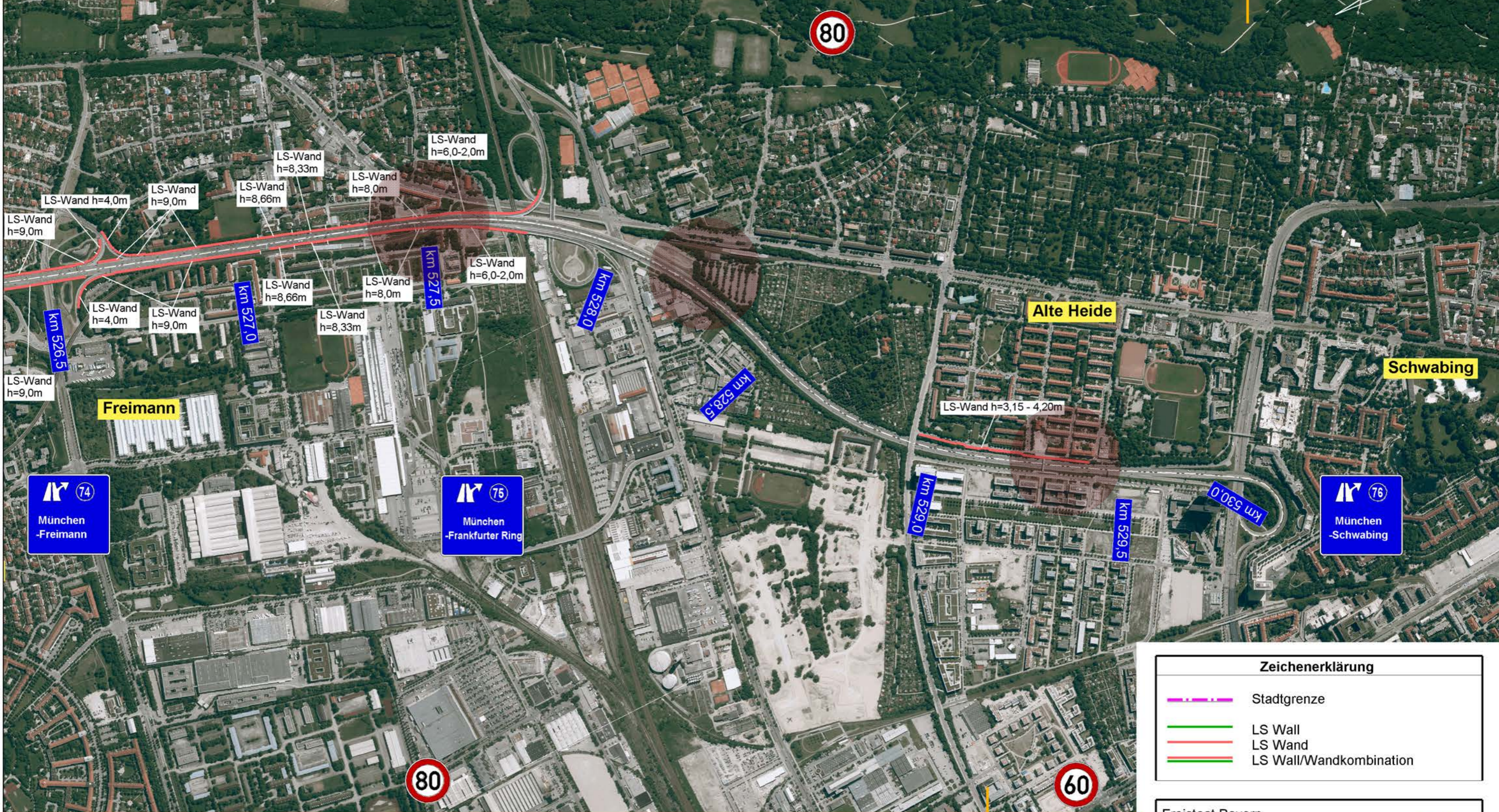
von km 523,124 bis km 526,5

Lageplan

Maßstab 1: 10000

Plotdatum: 16.03.2016

Fahrtrichtung Nürnberg



Fahrtrichtung München

Zeichenerklärung

-  Stadtgrenze
-  LS Wall
-  LS Wand
-  LS Wall/Wandkombination

Freistaat Bayern
 Autobahndirektion Südbayern
 Seidlstraße 7-11, 80335 München, Tel. 089/54552-0
 Fax 089/54552-200, E-Mail: poststelle@abdsb.bayern.de



Blatt 2 von 2

**A9 Nürnberg - München
 Luftbildübersichtsplan
 Teil 2**

von km 526,5 bis km 530,0

Lageplan

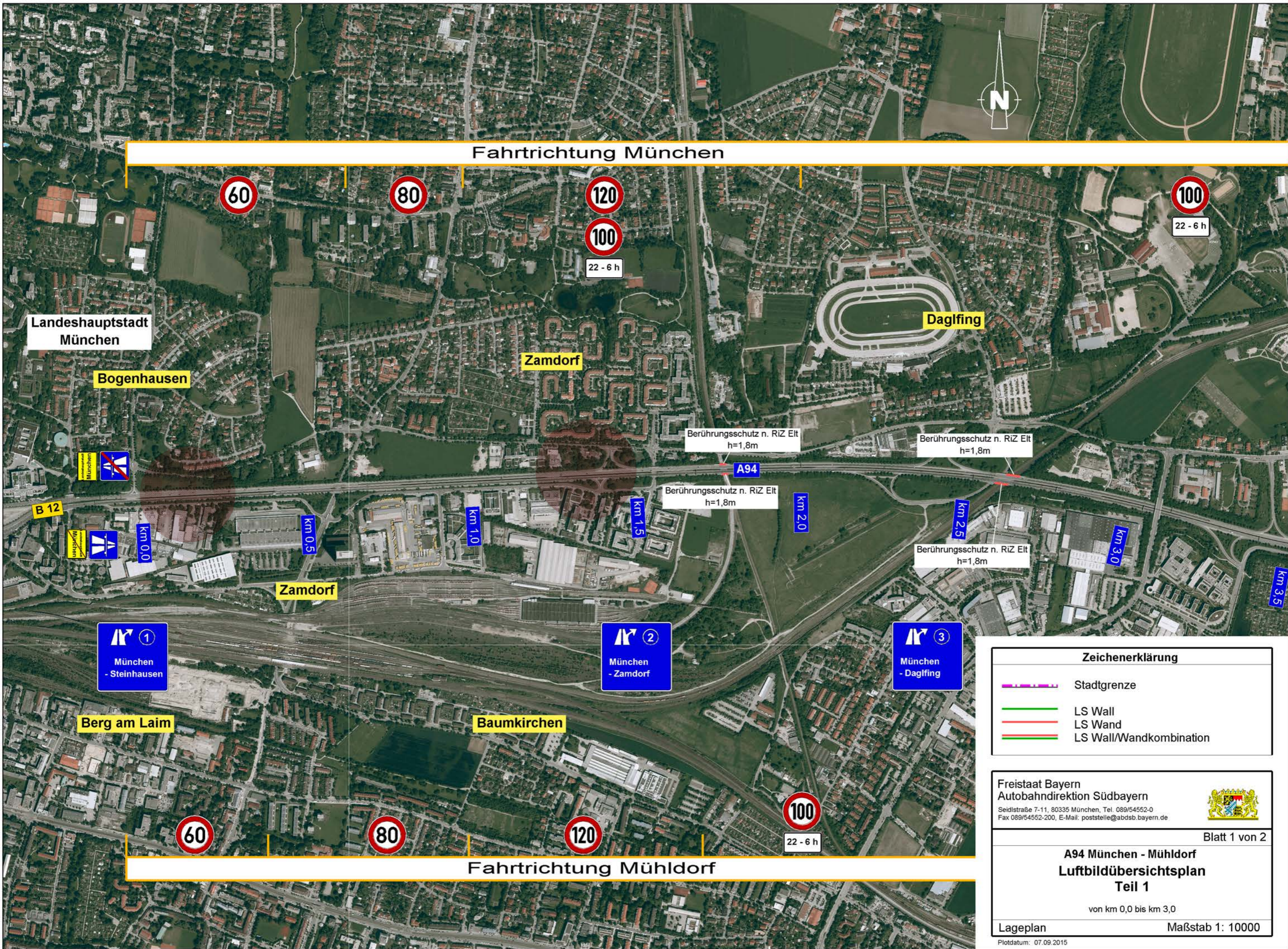
Maßstab 1: 10000

Plotdatum: 16.09.2015

A 94

Übersichtskarten für die Autobahn A 94 mit schematischer Darstellung der Brennpunkte sowie der bereits vorhandenen und bereits geplanten bzw. in Umsetzung befindlichen Maßnahmen der ABDSB und der Landeshauptstadt München

Quelle: Autobahndirektion Südbayern (bearbeitet durch die Regierung von Oberbayern)



Fahrtrichtung München



Landeshauptstadt München

Bogenhausen

Zamdorf

Daglfing



km 0,0

km 0,5

km 1,0

km 1,5

km 2,0

km 2,5

km 3,0

km 3,5



Berg am Laim



Baumkirchen



Berührungsschutz n. RiZ EIt h=1,8m

Berührungsschutz n. RiZ EIt h=1,8m

Berührungsschutz n. RiZ EIt h=1,8m

Berührungsschutz n. RiZ EIt h=1,8m

A94

Zeichenerklärung

- Stadtgrenze
- LS Wall
- LS Wand
- LS Wall/Wandkombination

Freistaat Bayern
 Autobahndirektion Südbayern
 Seidlstraße 7-11, 80335 München, Tel. 089/54552-0
 Fax 089/54552-200, E-Mail: poststelle@abdsb.bayern.de



Blatt 1 von 2

**A94 München - Mühldorf
 Luftbildübersichtsplan
 Teil 1**

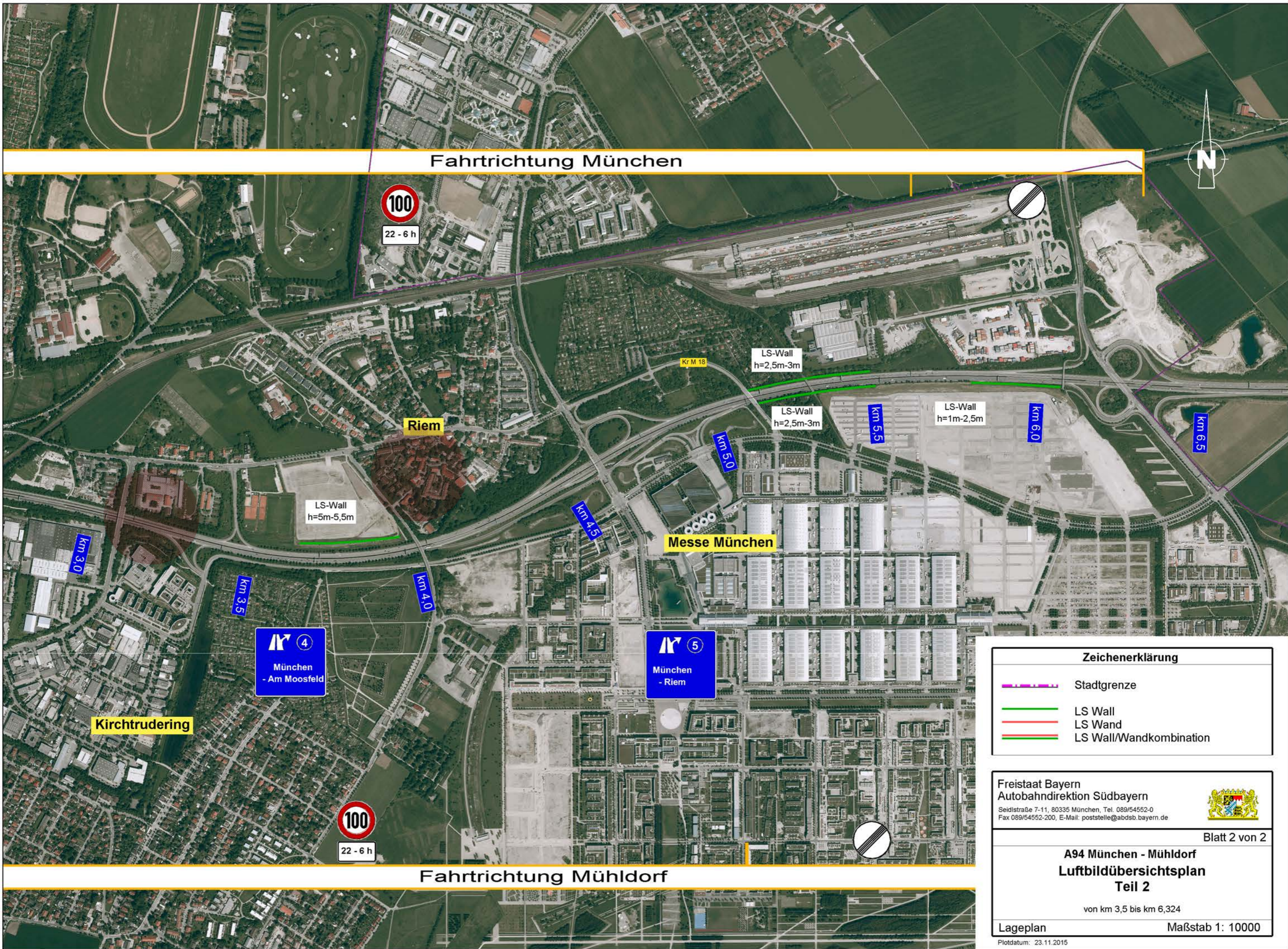
von km 0,0 bis km 3,0

Lageplan

Maßstab 1: 10000

Plotdatum: 07.09.2015

Fahrtrichtung Mühldorf

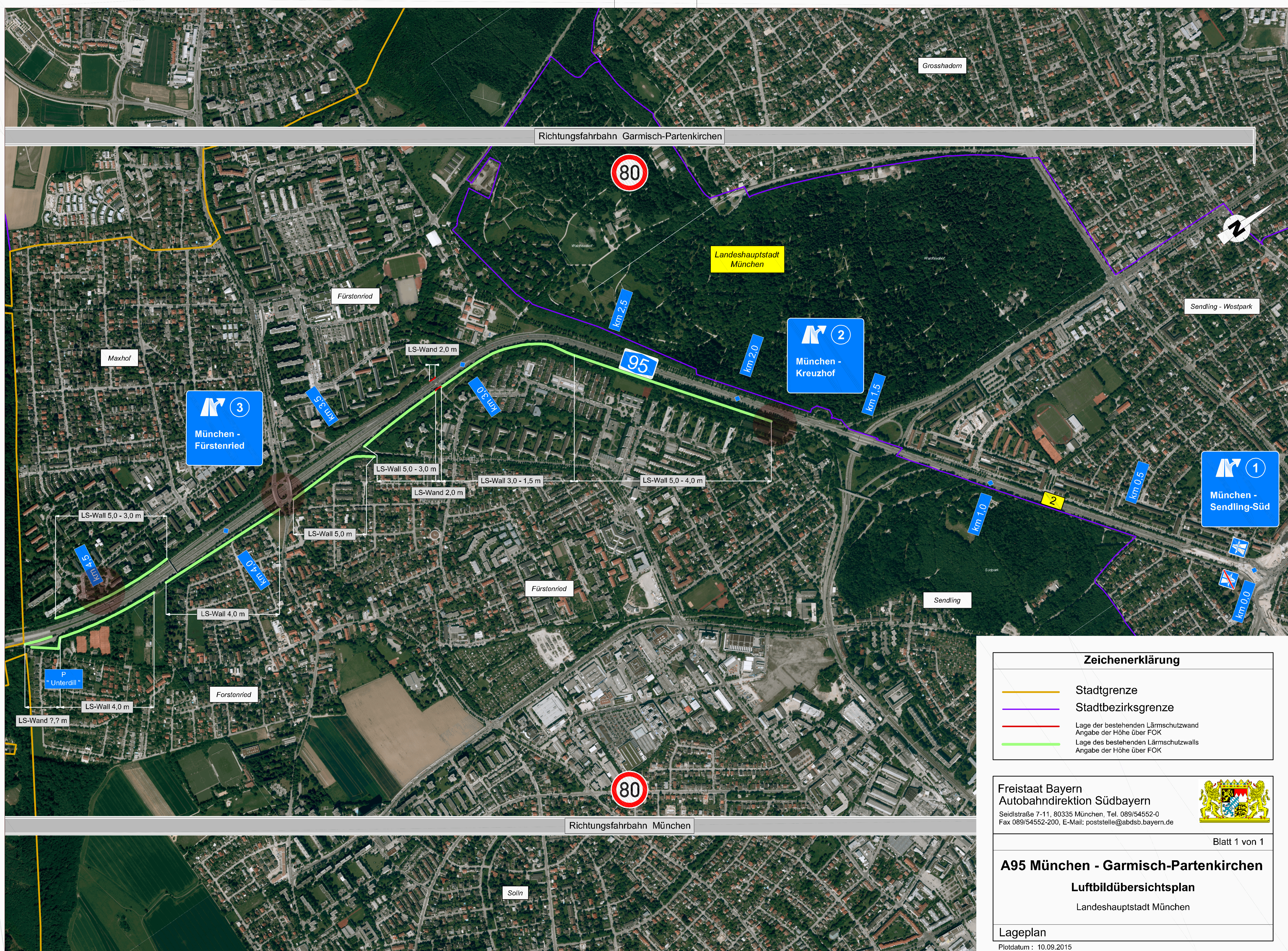


A 95

Übersichtskarte für die Autobahn A 95 mit schematischer Darstellung der Brennpunkte sowie der bereits vorhandenen und bereits geplanten bzw. in Umsetzung befindlichen Maßnahmen der ABDSB

Quelle: Autobahndirektion Südbayern (bearbeitet durch die Regierung von Oberbayern)





Zeichenerklärung	
	Stadtgrenze
	Stadtbezirksgrenze
	Lage der bestehenden Lärmschutzwand Angabe der Höhe über FOK
	Lage des bestehenden Lärmschutzwalls Angabe der Höhe über FOK

Freistaat Bayern
 Autobahndirektion Südbayern
 Seidlstraße 7-11, 80335 München, Tel. 089/54552-0
 Fax 089/54552-200, E-Mail: poststelle@abdsb.bayern.de

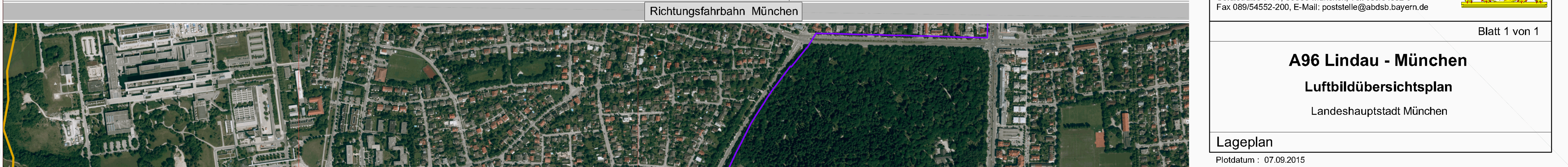
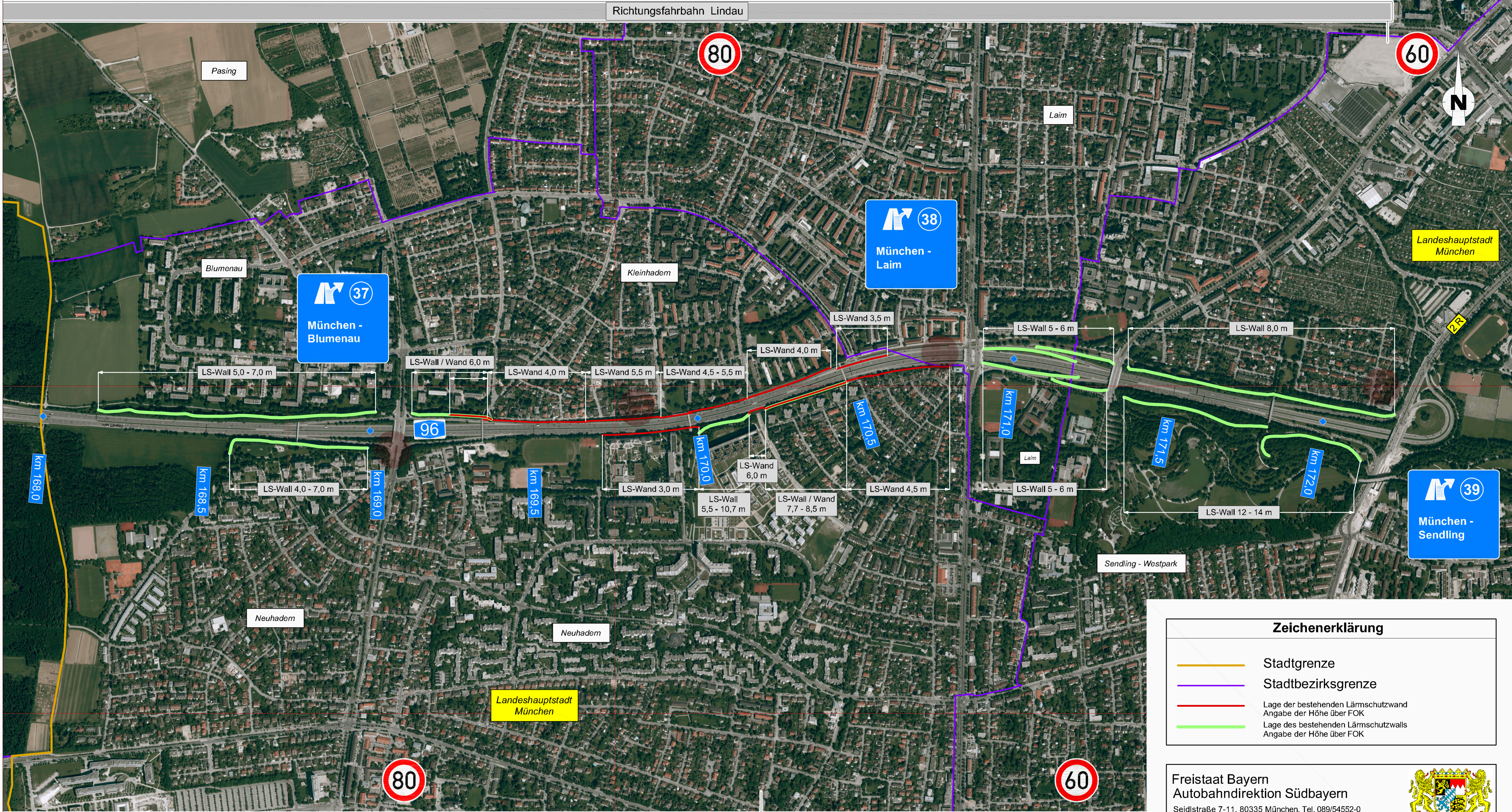


A95 München - Garmisch-Partenkirchen
Luftbildübersichtsplan
 Landeshauptstadt München

A 96

Übersichtskarte für die Autobahn A 96 mit schematischer Darstellung der Brennpunkte sowie der bereits vorhandenen und bereits geplanten bzw. in Umsetzung befindlichen Maßnahmen der ABDSB und der Landeshauptstadt München

Quelle: Autobahndirektion Südbayern (bearbeitet durch die Regierung von Oberbayern)



Zeichenerklärung	
	Stadtgrenze
	Stadtbezirksgrenze
	Lage der bestehenden Lärmschutzwand Angabe der Höhe über FOK
	Lage des bestehenden Lärmschutzwalls Angabe der Höhe über FOK

Freistaat Bayern
 Autobahndirektion Südbayern
 Seidlstraße 7-11, 80335 München, Tel. 089/54552-0
 Fax 089/54552-200, E-Mail: poststelle@abdsb.bayern.de



A96 Lindau - München
 Luftbildübersichtsplan
 Landeshauptstadt München

A 99

Übersichtskarten für die Autobahn A 99 mit schematischer Darstellung der Brennpunkte sowie der bereits vorhandenen und bereits geplanten bzw. in Umsetzung befindlichen Maßnahmen der ABDSB

Quelle: Autobahndirektion Südbayern (bearbeitet durch die Regierung von Oberbayern)





Neugermering

Fahrtrichtung Stuttgart/Lindau



120

80

LS-Wall
h=4,0m - 6,0m

LS-Wall
h=5,0m - 7,0m

LS-Wall
h=4,0m - 6,0m

LS-Wall
h=5,0m - 7,0m

LS-Wall
h=4,0m - 6,0m

LS-Wall
h=7,5m

LS-Wall
h=9,8m

LS-Wall
h=9,8m

LS-Wall
h=9,8m

LS-Wall
h=9,8m

km 0,0

km 0,5

km 1,0

km 1,5

km 2,0

km 2,5

km 3,0

km 3,5

München
-Süd-West

München
-Freiham-Mitte

Germering
-Nord

Tunnel Aubing

120

100

80

Freiham

Neuaubing

Fahrtrichtung Salzburg

Zeichenerklärung

- Stadtgrenze
- LS Wall
- LS Wand (vorhanden/geplant)
- LS Wall/Wandkombination

Freistaat Bayern
Autobahndirektion Südbayern
Seidstraße 7-11, 80335 München, Tel. 089/54552-0
Fax 089/54552-200, E-Mail: poststelle@abdsb.bayern.de



Blatt 1 von 8

**A99 Autobahnring München
Luftbildübersichtsplan
Teil 1**

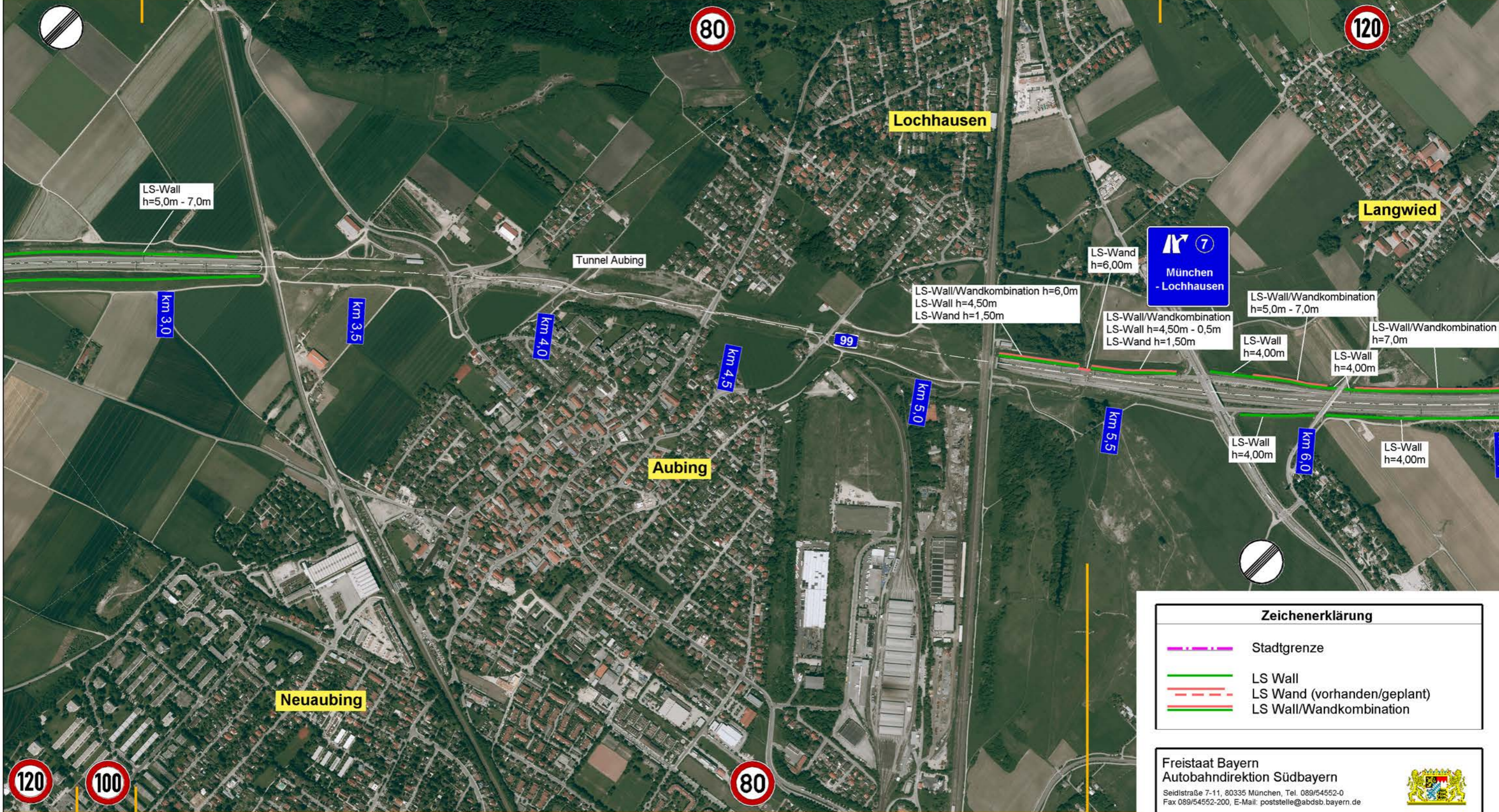
von km 0,0 bis km 3,0

Lageplan

Maßstab 1: 10000

Plotdatum: 17.09.2015

Fahrtrichtung Stuttgart/Lindau



Fahrtrichtung Salzburg

Zeichenerklärung	
	Stadtgrenze
	LS Wall
	LS Wand (vorhanden/geplant)
	LS Wall/Wandkombination

Freistaat Bayern
 Autobahndirektion Südbayern
 Seidstraße 7-11, 80335 München, Tel. 089/54552-0
 Fax 089/54552-200, E-Mail: poststelle@abdsb.bayern.de



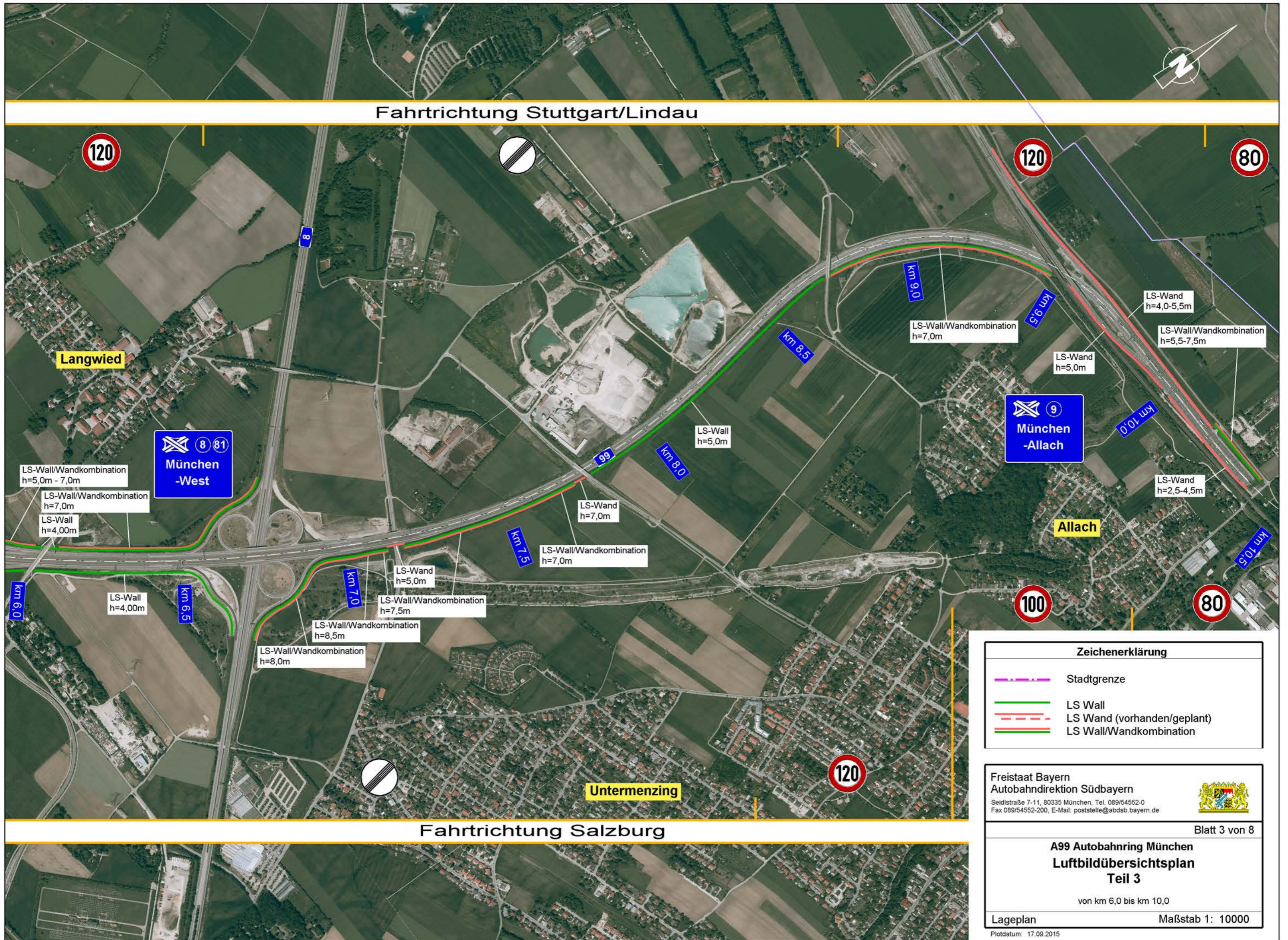
Blatt 2 von 8

A99 Autobahnring München
Luftbildübersichtsplan
Teil 2
 von km 3,0 bis km 6,0

Lageplan Maßstab 1: 10000

Plotdatum: 17.09.2015

Fahrtrichtung Stuttgart/Lindau



Fahrtrichtung Salzburg

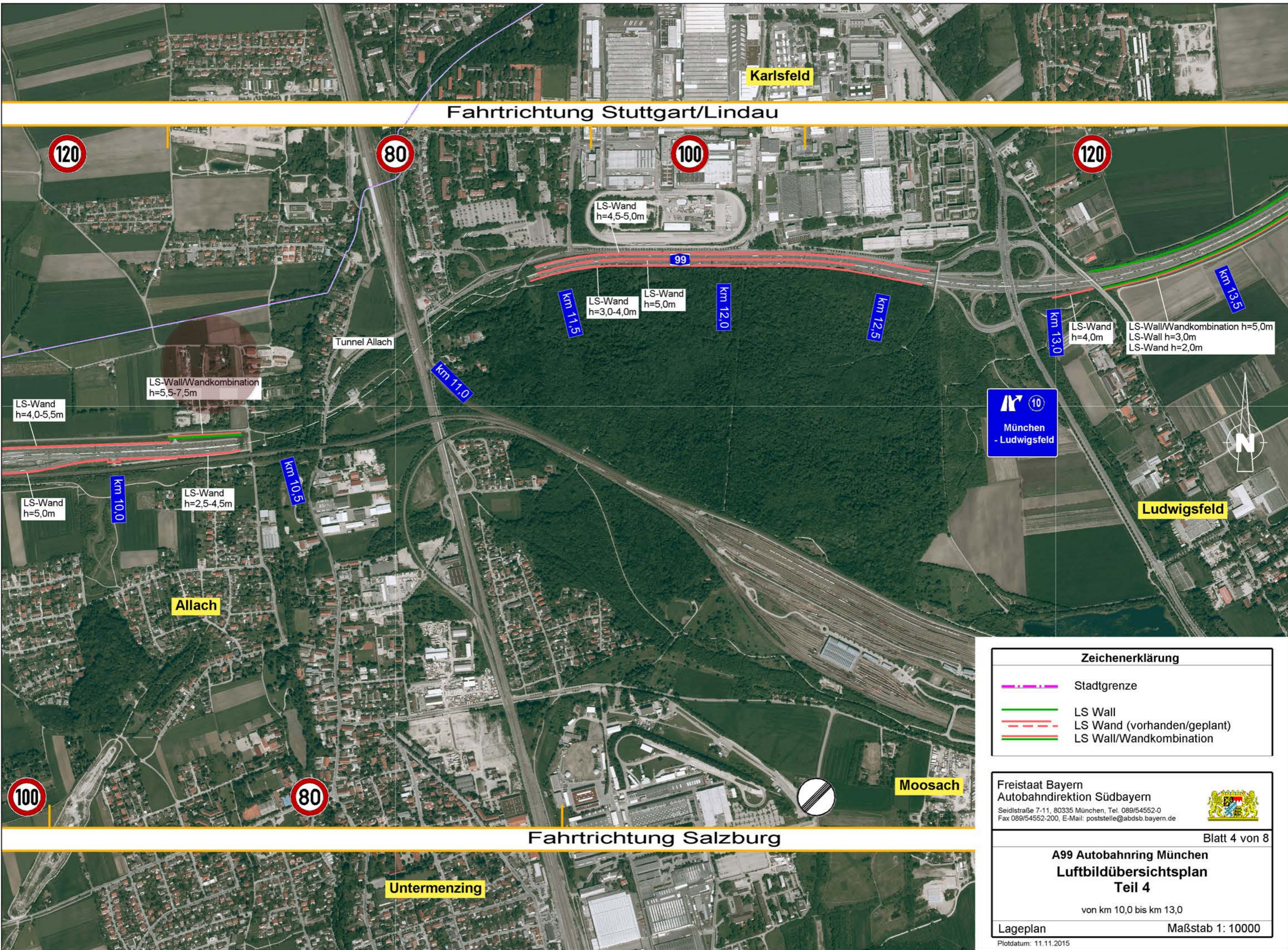
Zeichenerklärung	
	Stadtgrenze
	LS Wall
	LS Wand (vorhanden/geplant)
	LS Wall/Wandkombination

Freistaat Bayern
Autobahndirektion Südbayern
Seidlstraße 7-11, 80335 München, Tel. 089/54552-0
Fax 089/54552-200, E-Mail: poststelle@abdsb.bayern.de



Blatt 3 von 8

A99 Autobahnring München
Luftbildübersichtsplan
Teil 3
von km 6,0 bis km 10,0
Lageplan Maßstab 1: 10000
Plotdatum: 17.09.2015



Fahrtrichtung Stuttgart/Lindau

Karlsfeld

120

80

100

120

LS-Wand
h=4,5-5,0m

km 11,5

LS-Wand
h=3,0-4,0m

LS-Wand
h=5,0m

km 12,0

km 12,5

km 13,0

LS-Wand
h=4,0m

LS-Wall/Wandkombination h=5,0m
LS-Wall h=3,0m
LS-Wand h=2,0m

km 13,5

LS-Wall/Wandkombination
h=5,5-7,5m

LS-Wand
h=4,0-5,5m

Tunnel Allach

km 11,0

München
-
Ludwigsfeld



Ludwigsfeld

Allach

LS-Wand
h=5,0m

km 10,0

LS-Wand
h=2,5-4,5m

km 10,5

Moosach

100

80

Fahrtrichtung Salzburg

Untermenzing

Zeichenerklärung	
	Stadtgrenze
	LS Wall
	LS Wand (vorhanden/geplant)
	LS Wall/Wandkombination

Freistaat Bayern
Autobahndirektion Südbayern
Seidlstraße 7-11, 80335 München, Tel. 089/54552-0
Fax 089/54552-200, E-Mail: poststelle@abdsb.bayern.de



Blatt 4 von 8

A99 Autobahnring München
Luftbildübersichtsplan
Teil 4
von km 10,0 bis km 13,0
Lageplan Maßstab 1: 10000
Plotdatum: 11.11.2015

Fahrtrichtung Stuttgart/Lindau



Feldmoching



LS-Wand
h=4,0m

LS-Wand
h=3,0m

LS-Wand
h=2,0m

LS-Wand
h=2,0m

LS-Wand
h=3,0m



km 17,0

LS-Wand
h=4,0m

km 16,0

LS-Wand
h=4,0m

LS-Wand
h=4,0m

LS-Wand
h=3,0m

km 15,5

LS-Wand
h=4,0m

LS-Wall
h=3,0m

km 15,0

LS-Wall/Wandkombination h=5,0m
LS-Wall h=3,0m
LS-Wand h=2,0m

Feldmoching



Karlsfeld

LS-Wall
h=3,5m

km 14,5

LS-Wall/Wandkombination h=5,0m
LS-Wall h=3,0m
LS-Wand h=2,0m

LS-Wall
h=4,0m

km 14,0

LS-Wall/Wandkombination h=5,0m
LS-Wall h=3,0m
LS-Wand h=2,0m

km 13,5

LS-Wand
h=4,0m

Ludwigsfeld

Fahrtrichtung Salzburg

Fassanerle

Zeichenerklärung	
	Stadtgrenze
	LS Wall
	LS Wand (vorhanden/geplant)
	LS Wall/Wandkombination

Freistaat Bayern
 Autobahndirektion Südbayern
 Seidlstraße 7-11, 80335 München, Tel. 089/54552-0
 Fax 089/54552-200, E-Mail: poststelle@abdsb.bayern.de



Blatt 5 von 8

A99 Autobahnring München
Luftbildübersichtsplan
Teil 5

von km 13,0 bis km 17,0

Lageplan

Maßstab 1: 10000

Plotdatum: 17.09.2015

Fahrtrichtung Stuttgart/Lindau



Fahrtrichtung Salzburg

Zeichenerklärung	
	Stadtgrenze
	LS Wall
	LS Wand (vorhanden/geplant)
	LS Wall/Wandkombination

Freistaat Bayern
Autobahndirektion Südbayern
Seidlstraße 7-11, 80335 München, Tel. 089/54552-0
Fax 089/54552-200, E-Mail: poststelle@abdsb.bayern.de



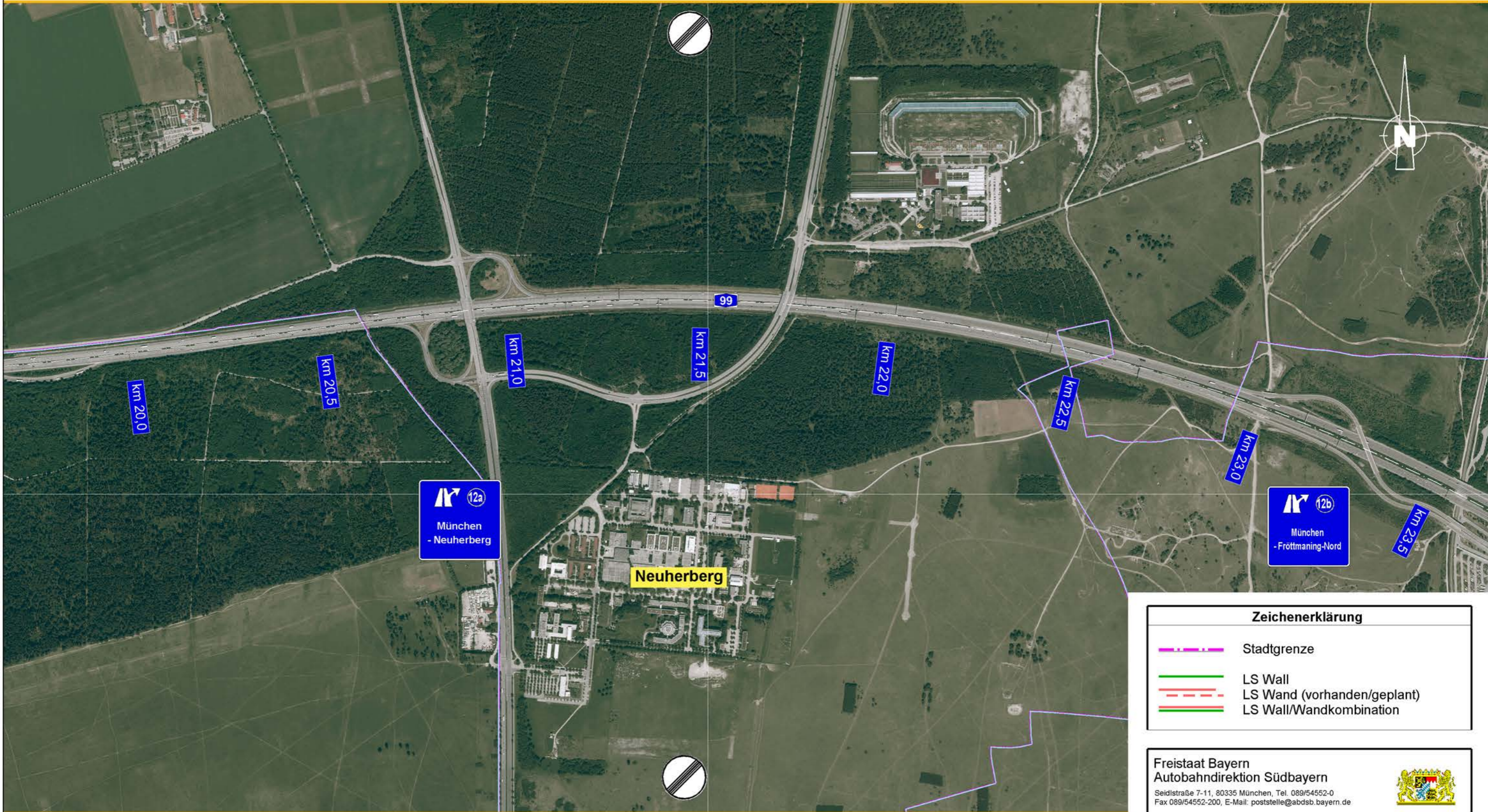
Blatt 6 von 8

**A99 Autobahnring München
Luftbildübersichtsplan
Teil 6**

von km 17,0 bis km 20,0





Lageplan Maßstab 1: 10000
Plotdatum: 17.09.2015

Fahrtrichtung Stuttgart/Lindau



Fahrtrichtung Salzburg

Zeichenerklärung

-  Stadtgrenze
-  LS Wall
-  LS Wand (vorhanden/geplant)
-  LS Wall/Wandkombination

Freistaat Bayern
Autobahndirektion Südbayern
Seidstraße 7-11, 80335 München, Tel. 089/54552-0
Fax 089/54552-200, E-Mail: poststelle@abdsb.bayern.de



Blatt 7 von 8

**A99 Autobahnring München
Luftbildübersichtsplan
Teil 7**

von km 20,0 bis km 23,0

Lageplan

Maßstab 1: 10000

Plotdatum: 17.09.2015

Fahrtrichtung Stuttgart/Lindau

Garching

LS-Wand
h=2,0m

99

LS-Wand geplant
h=3,0m-5,0m

LS-Wand geplant
h=7,0m

LS-Wand geplant
h=8,0m

LS-Wand geplant
h=6,5m-3,5m

km 23,5

km 24,0

km 24,5

km 25,0

km 25,5

km 26,0

km 26,5

München
-Fröttmaning-Nord





München
-Nord

Auensiedlung

Fahrtrichtung Salzburg

Fröttmaning

Zeichenerklärung

-  Stadtgrenze
-  LS Wall
-  LS Wand (vorhanden/geplant)
-  LS Wall/Wandkombination

Freistaat Bayern
 Autobahndirektion Südbayern
 Seidlstraße 7-11, 80335 München, Tel. 089/54552-0
 Fax 089/54552-200, E-Mail: poststelle@abdsb.bayern.de



Blatt 8 von 8

**A99 Autobahnring München
 Luftbildübersichtsplan
 Teil 8**

von km 23,0 bis km 26,162

Lageplan

Maßstab 1: 10000

Plotdatum: 17.09.2015