

### Karte 3 Maßnahmen

#### Karte 3.2 Maßnahmen - Vogelarten (Anh. I bzw. Art. 4 Abs. 2 VS-RL)

Vogelschutzgebietsgrenze

#### Maßnahmen auf Teilbereichen

- 102 Bedeutende Struktur(en) im Rahmen natürlicher Dynamik erhalten: mehrschichtige Bestände, Weichlaubhölzer, Sukzessionsflächen (Haselhuhn)
- 102 Bedeutende Struktur(en) im Rahmen natürlicher Dynamik erhalten: Lichtungen, Schneisen, Dickungen (Sperlingskauz, Raufußkauz)
- 103 Totholz- und biotopbaumreiche Bestände erhalten (Sperlingskauz, Raufußkauz, Schwarzspecht, Dreizehenspecht)
- 105 Lichte Bestände im Rahmen natürlicher Dynamik erhalten (Birkhuhn, Zitronenzeisig)
- 823 Störungen in Kernhabitaten an potentiellen Brutplätzen vermeiden, Besucherlenkung Ende April - Anfang August (Alpenbraunelle)
- 1001 Erhalt von strukturreichen Offenflächen (Sperlingskauz, Raufußkauz, Bergpieper, Alpenbraunelle, Birkhuhn, Zitronenzeisig)
- 1001 Erhalt von strukturreichen Offenflächen: Anteil NICHT bestockter Fläche erweitern/erhalten (Alpenschneehuhn)
- 1002 Erhalt extensiver Beweidung mit Weidemanagement (Bergpieper, Birkhuhn, Zitronenzeisig)
- 1009 Bedeutende Struktur(en) erhalten: Mosaik Offenland, Latschen, Zwergstrauchheiden schaffen/fördern: Zwergstrauchdeckung auf etwa >75% reduzieren, dabei Latsche >50% (Steinhuhn)
- 1009 Bedeutende Struktur(en) erhalten: Mosaik aus einzelnen Bäumen, lichten Latschen und strukturreichem Offenland (Birkhuhn)
- 1009 Bedeutende Struktur(en) erhalten: Mosaik aus strukturreichem Offenland und Gehölzen (Zitronenzeisig)

#### Maßnahmen im Gesamtgebiet

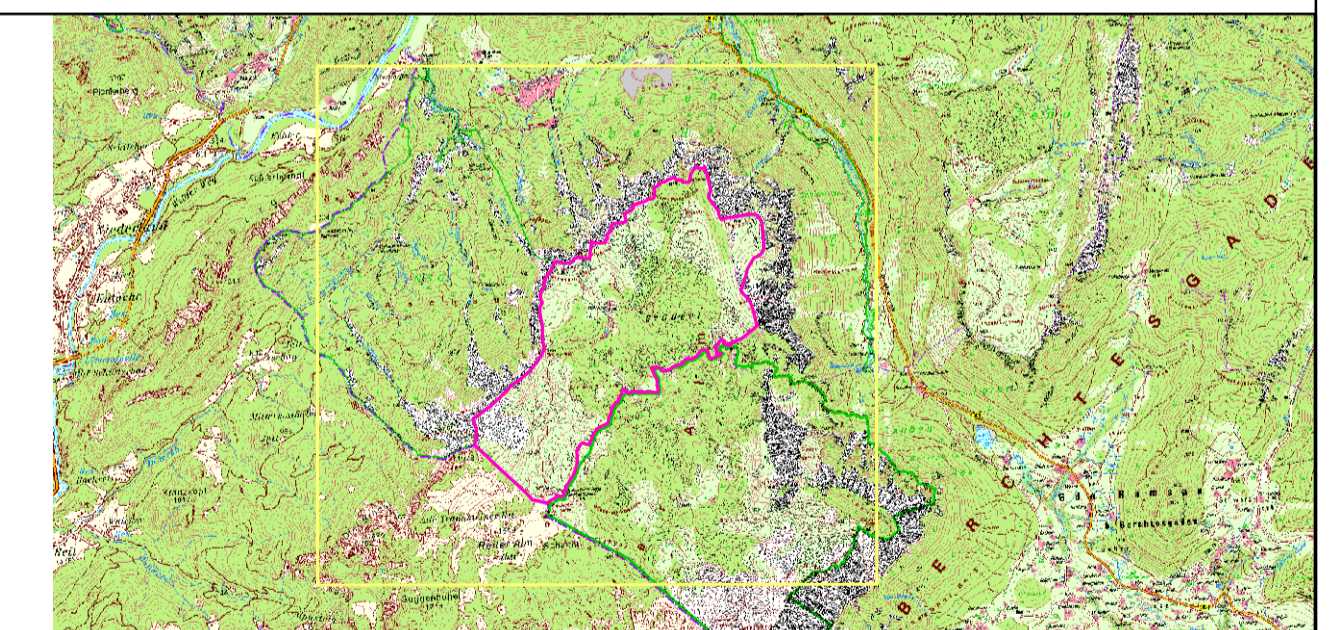
- 102 Bedeutende Struktur(en) erhalten: lichte Gehölzstrukturen (Birkhuhn, Zitronenzeisig)
- 102 Bedeutende Struktur(en) im Rahmen natürlicher Dynamik erhalten: Lichtungen, Schneisen, Dickungen (Sperlingskauz)
- 102 Bedeutende Struktur(en) im Rahmen natürlicher Dynamik erhalten: Lichtungen, Schneisen, Dickungen (Raufußkauz)
- 103 Totholz- und biotopbaumreiche Bestände erhalten (Grauspecht)
- 105 Lichte Bestände im Rahmen natürlicher Dynamik erhalten (Grauspecht)
- 110 Lebensraumtypische Baumarten fördern: Weiden, Erlen, Birken (Haselhuhn)
- 120 Zulassen unbeeinflusster Pionierphasen: Weichlaubhölzer (Haselhuhn, Birkhuhn)
- 790 Lenkungs-konzept Freizeitnutzung (Alpenschneehuhn)
- 814 Habitatbäume erhalten: Höhlenbäume (Sperlingskauz, Raufußkauz, Schwarzspecht)
- 818 Zäune und Kabel abbauen oder für Arten kenntlich machen (Birkhuhn)
- 823 Störungen in Kernhabitaten vermeiden: Zur Brut- und Aufzuchtzeit und im Winter (Birkhuhn)
- 1001 Erhalt von strukturreichen Offenflächen (Steinadler, Sperlingskauz, Raufußkauz, Grauspecht, Alpenbraunelle)
- 1002 Erhalt extensiver Beweidung (Alpenschneehuhn, Steinhuhn)
- 1003 Zulassen natürlicher Lawinen und Erosionsdynamik (Steinhuhn)
- 1005 Lenkung von Luftsportarten und Flügen (< 600m); Gesamtgebiet im 1-km-Umkreis um Horststandorte (Steinadler) und über Kernhabitaten (Birkhuhn); militärische Flüge unterliegen den Zweckbestimmungen des Hochgebirgsübungsplatzes
- 1007 Belassen von toten, wildlebenden Tieren in den Hochlagen von Steinadlerrevieren (Steinadler)
- 1985 Einbindung der militärischen Nutzer in Managementkonzepte

#### Weitere wünschenswerte Maßnahmen (nicht verortet)

siehe Textteil des Managementplanes

#### Zusatzinformationen

- Flurkarte
- Hochgebirgsübungsplatz und Erprobungsgelände Reiteralpe (militärische Liegenschaft 3771)
- Naturwald nach Artikel 12a BayWaldG, Stand 2022



### Managementplanung FFH-Gebiet und Vogelschutzgebiet 8342-301 „Nationalpark Berchtesgaden“ TF .02 „Reiteralpe“



#### Karte 3.2: Maßnahmen - Vogelarten

Behörde

Blatt:  
1 von 1

Kartenfertigung:  
08.04.2024 (bearb. SL)

**Bearbeitung:**  
Regierung von Oberbayern (Federführung)  
Amt für Ernährung, Landwirtschaft und Forsten Traunstein (Fachbeitrag Wald und Auerhuhn)  
Bayerische Landesanstalt für Wald und Forstwirtschaft



Planungsbüro: coopNATURA – Büro für Ökologie und Naturschutz (Offenland und Vögel)



Originalmaßstab: 1:10.000

Geobasisdaten:  
Bayerische Vermessungsverwaltung (www.geodaten.bayern.de)  
Fachdaten:  
Bayerisches Landesamt für Umwelt (www.lfu.bayern.de)  
Bayerische Forstverwaltung (www.forst.bayern.de)

