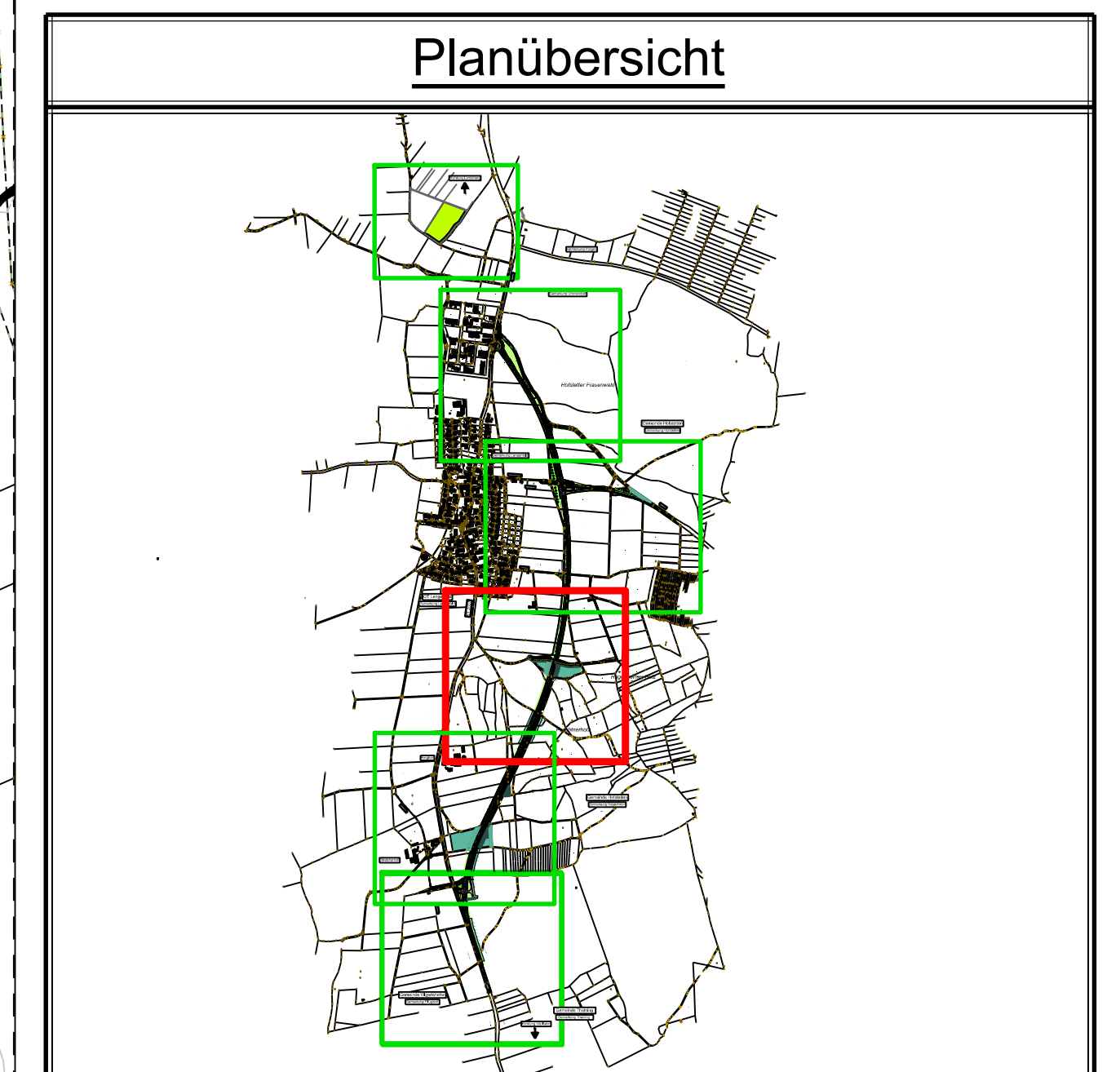


- Biotypen - Bestand**
- Einzelbaum, Baumgruppe, Baumreihe
  - Abgrenzung Biotypen
- Technische Planung**
- Asphaltierte Straße
  - Asphaltierter Wirtschaftsweg
  - Steinsatz zur Muldensenkung
  - Wirkbereich (50 m) entlang Straßen
  - Baufeldgrenze
- Vermeidungsmaßnahmen**
- Waldrandschutz
  - Sturmschutzpflanzung
  - Gehölzfreie Waldschneise
- Gestaltungsmaßnahmen**
- Gehölzpflanzungen
  - Pflanzung Einzelbaum
- Ausgleichsmaßnahmen**
- Auflockerung mit Laubbäuer Bergmischwald (L113 / L243)
  - Waldmantel frischer bis mäßig trockener Standorte (W12)
  - Waldmantel trocken-warmer Standorte (W11)
  - Fläche für das Ökokonto
- Maßnahmenkennung**
- Index
  - Nr. Einzelmaßnahme
  - Nr. Maßnahmenkomplex
  - Maßnahmentyp
- Erläuterung Maßnahmentyp**
- V Schutz- und Vermeidungsmaßnahmen
  - G Gestaltungsmaßnahmen
  - A Ausgleichsmaßnahmen
- Erläuterung Index**
- CEF Artenschutzrechtliche Maßnahmen zur Erhaltung der ökologischen Funktion der Fortpflanzungs- und Ruhestätten (continuous ecological functionality)
- Maßnahmennummern und Bezeichnungen**
- Schutz- und Vermeidungsmaßnahmen**
- V1 Allgemeine Schutzmaßnahmen
  - V2 Vermeidung bauzeitlicher Störungen
  - V3 Schutz von Lebensstätten
  - V4 Schaffen von Ersatzlebensräumen
  - V5 Sturmschutzpflanzung
  - V6.1 Heckpflanzung als Leitstruktur zur Unterführung
  - V6.2 Baumpflanzung als Leitstruktur zur Überführung in Kombination mit A2.1 und A2.2
  - V6.3 Kollisionsschutzwände mit einseitiger Bepflanzung zur Schaffung einer Querungshilfe
  - V7 Schaffung einer Querungsbarriere für Fledermäuse
- Gestaltungsmaßnahmen**
- G1 Landschaftsgerechte Gestaltung und Einbindung von Straße und Mulde durch Rasensansa
  - G2.1 Pflanzung einer Gehölzgruppe im Kreisverkehr
  - G2.2 Pflanzung einer Baumreihe westlich der Unterführung
  - G2.3 Pflanzung einer Baumreihe östlich der Unterführung
  - G2.4 Pflanzung einer Gehölzgruppe tallich der Unterführung
  - G2.5 Pflanzung einer Gehölzgruppe im Kreuzungsbereich
  - G2.6 Pflanzung einer Gehölzgruppe östlich des Wehrbachs
- Ausgleichsmaßnahmen**
- A1 Entwicklung einer Extensivwiese mit Feldgehölzhecke auf Grünlandstandort
  - A2.1 Auflockerung eines naturnahen Laubmischwaldes auf Grünlandstandort
  - A2.2 Auflockerung eines naturnahen Laubmischwaldes auf Grünlandstandort
  - A2.3 Auflockerung eines naturnahen Bergmischwaldes auf Ackerstandort
  - A2.4 Auflockerung eines naturnahen Bergmischwaldes auf Ackerstandort
  - A2.5 Auflockerung eines naturnahen Bergmischwaldes auf Ackerstandort
  - A2.6 Auflockerung eines naturnahen Laubmischwaldes auf zurückgebaute Straße
  - A2.7 Auflockerung eines naturnahen Laubmischwaldes auf zurückgebaute Wirtschaftsweg
  - A2.8 Auflockerung eines naturnahen Laubmischwaldes auf zurückgebaute Wirtschaftsweg
  - A2.9 Auflockerung eines naturnahen Bergmischwaldes auf zurückgebaute Wirtschaftsweg
  - A2.10 Auflockerung eines naturnahen Bergmischwaldes auf zurückgebaute Wirtschaftsweg



WASSEN   VERKEHR   UMWELT   VERORDNUNG   GEF   LABELLE   TECHN.   BETRIEBUNG   PLANUNG	bearbeitet: Obt, Langer	gezeichnet: Langer
Steinbacher Consult Ingenieurgesellschaft mbH & Co.KG	geprüft: Zell	PSD-Nr.:
Rottner-Regen-Str. 6   Altmannswald 19A 86224 Memmingen   86217 Wittmannsdorf Fax: 0821/48029-99   Fax: 0821/48029-99	Projekt:	

Nr.	Art der Änderung	Datum	Zeichen

**FESTSTELLUNGSENTWURF**

Gemeinde Pürgern

Unterlage/Blatt-Nr.: 9 / 2,3  
Maßnahmen Teil 3

Maßstab: 1:1000

St 2057 Landsberg am Lech - Rott  
Neubau der Ortsumfahrung Lengelfeld  
in kommunaler Sonderbaulast  
mit integriertem Hochwasserschutz

Aufgestellt: Pürgern, den 05.03.2018

Klaus Fließ, Bürgermeister

Planfestgestellt mit Beschluss der Regierung von Oberbayern  
Nr. 24-454.1/17.1  
München, 01.10.2019  
Dr. Grottelberger  
Oberregierungsrat

K:\Projekte\11044\_Pürgern\Ausschreibung\BPR\2018\_03\_12\_Planfeststellung\_Maßnahmenplan.dwg