

# Gemarkung Ummendorf

## Zeichenerklärung

Planung		Regelungsverzeichnis	
	Einchnittböschung		Neigungsbrechpunkt mit Angabe von Ausrichtungshalbmesser, Längeneigung und Abstand zum nächsten Neigungsbrechpunkt
	Mulde mit Fließrichtung / Versickermulde		Gradientenhochpunkt
	Straßeneinflächen		Gradientenfußpunkt
	Fahrbahn mit Achse		Querneigung
	Bankett		
	Gehweg		
	Wirtschaftsweg befestigt		
	Wirtschaftsweg unbefestigt		
	Radweg		
	Fahrbahnteiler		
	Dammböschung		
	Entwässerungsmulde mit Fließrichtung		
	Brücke mit Widerlager		
	Tunnelportal		
Sonstiges		Gebiete und Flächen	
	geplanter Gebäudeabruch		Wasserschutzzone
	Gebäude bereits abgebrochen		Passive Schutzzeitzonen
	Rückbaufläche wird zur Grünfläche		Rodungsgrenze
	Baufeldgrenze		Fließwege und Wasserscheiden
	freizuhaltendes Sichtfeld		geplanter Baum
	Altlastverdachtsflächen		Wasserschutzzone vorhanden
			Wasserschutzzone geplant
Immissionsschutz			Wohnbaufläche
	Objekt-Nr. ohne / mit Grenzwertüberschreitung		gemischte Baufläche
			gewerbliche Baufläche
			Sonderbaufläche
			Gemeinbedarf

## Legende Sparten Bestand:

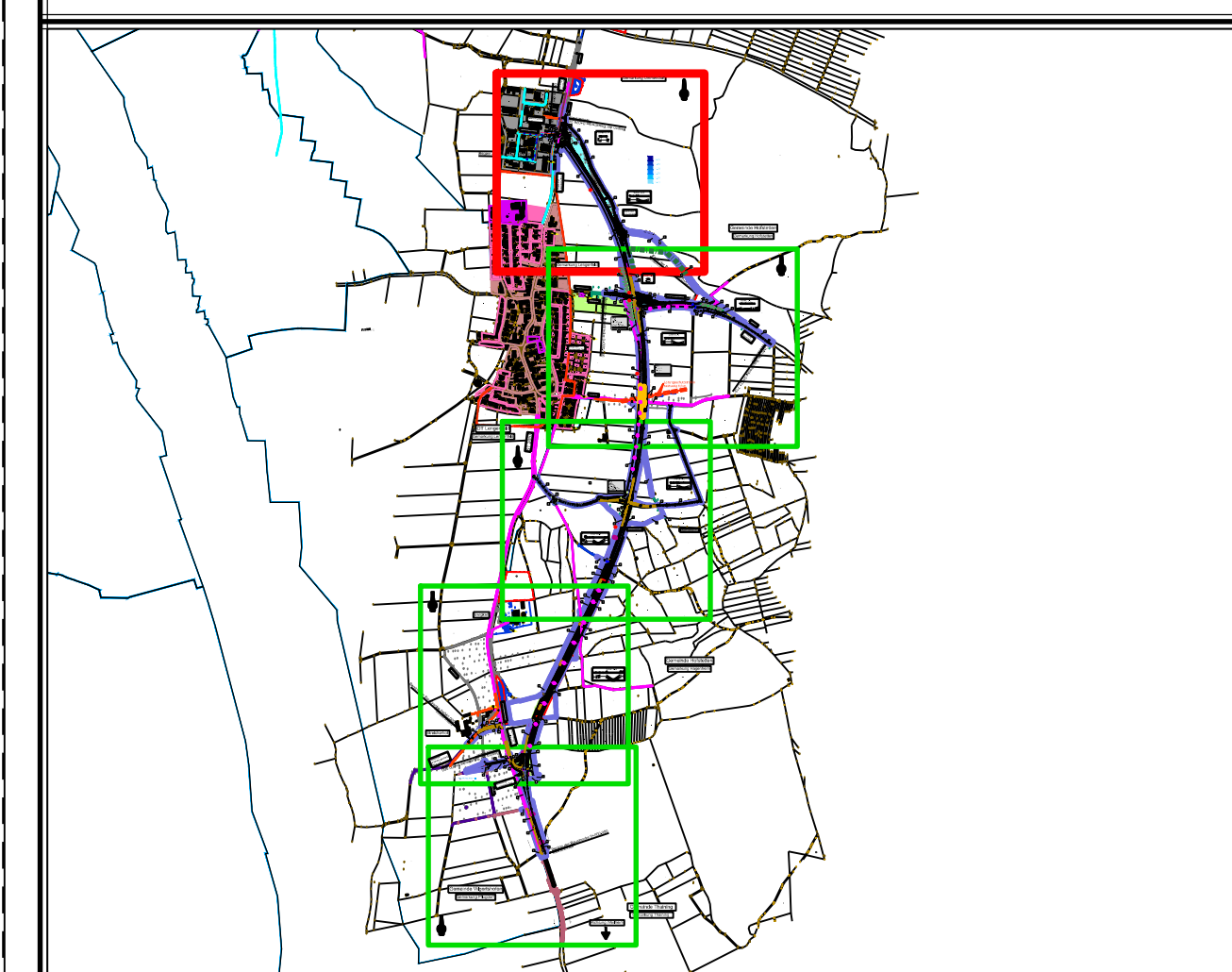
	Telekomleitung (Erdleitung)		Stromleitung Niederspannung (Erdleitung)
	Wasserleitung		Stromleitung Mittelspannung (Erdleitung)
	Fernmeldekabel (Erdleitung)		Stromleitung Hochspannung (Erdleitung)
	Straßenbeleuchtungskabel (Erdleitung)		

Vor Beginn der Tiefbauarbeiten haben sich die ausführenden Firmen über die genaue Lage der Ver- und Entsorgungsleitungen bei den einzelnen Spartenägern zu informieren.

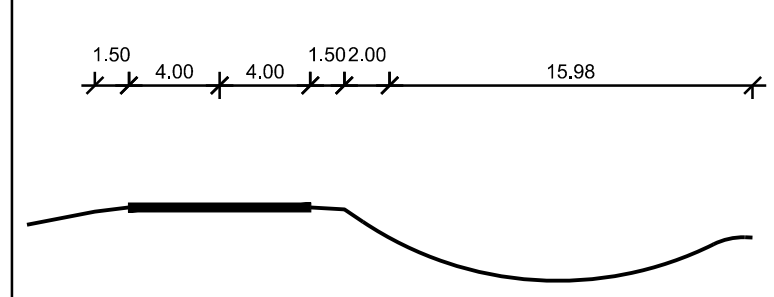
## Legende Baugrund

- Bohrung Ø 178 mm
- Kleinbohrung Ø 50 - 60 mm
- schwere Rammsondierung

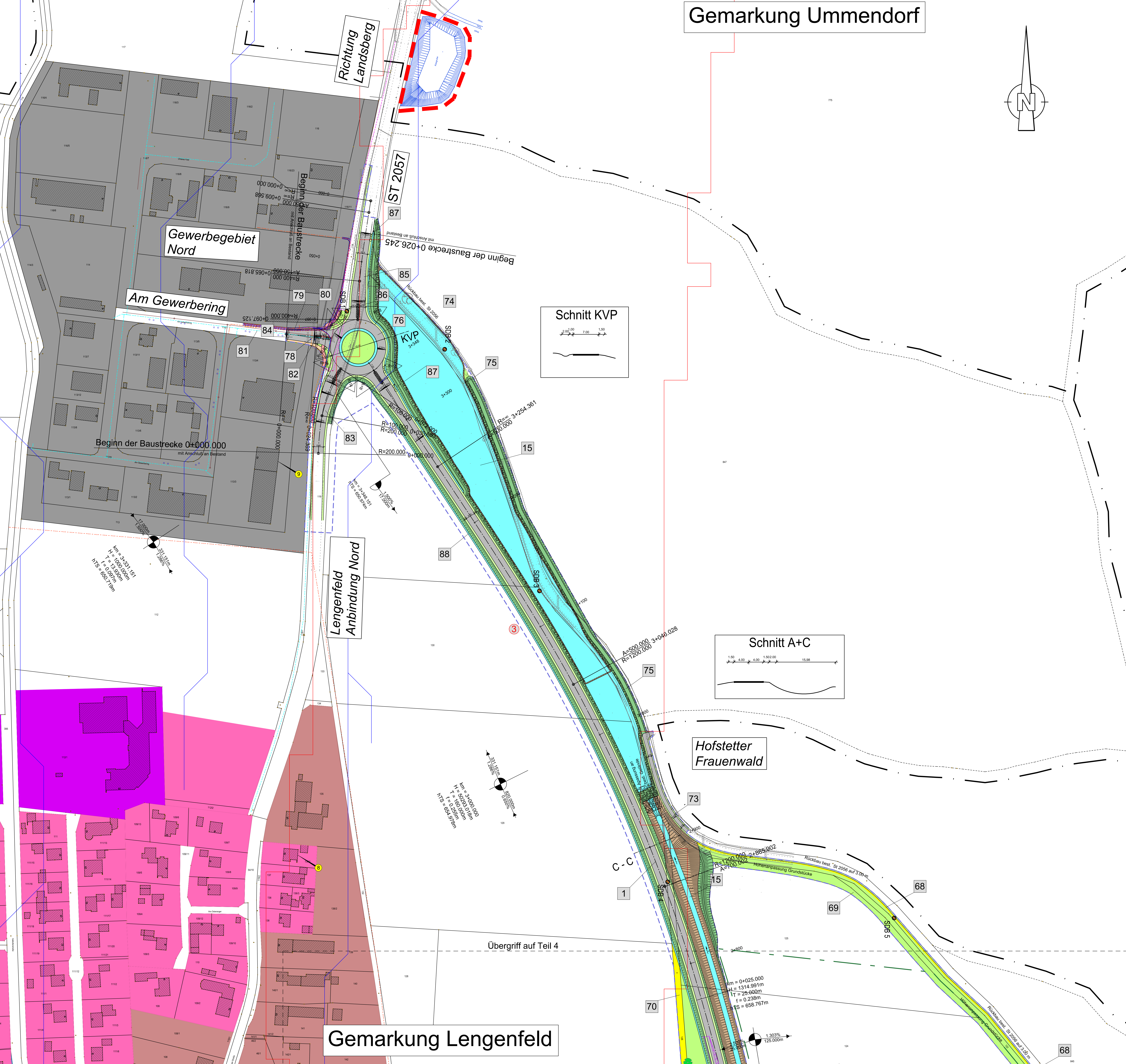
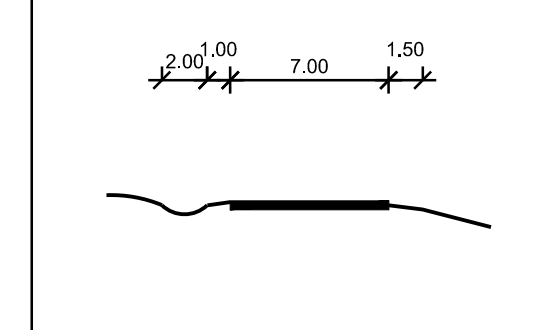
## Planübersicht



## Schnitt A+C



## Schnitt KVP



Nr.	Änderung gegenüber der Planfeststellung vom 05.03.2018	Datum	Zeichen
1	Geh- und Radweg Ammerseestraße	08.04.2019	PWIE
2	BWZ, Geh- und Radweg Ammerseestraße	08.04.2019	PWIE
3	Entwässerungsmulde St 2057 Westseite	08.04.2019	PWIE

WISSEN   VERMITTLER   BERATUNG   VERMIDLUNG   GUT   MEDIATION   TECHNISCHE BERATUNG   PLANUNG	bearbeitet: Esserwanger
<b>Steinbacher Consult</b> Ingenieurgesellschaft mbH & Co.KG	gezeichnet: Wiers
Richard-Wagner-Str. 8   Ammerseestraße 18A 80809 Munich   80807 Westinghouse	geprüft: Zell
Tele: 089-148099-0   Fax: 089-148099-55	PSP Nr.:
www.steinbacher-consult.com   info@steinbacher-consult.com	Projekt:

Nr.	Art der Änderung	Datum	Zeichen

## FESTSTELLUNGSENTWURF

Gemeinde Pürgen		Unterlage/ Blatt-Nr.: 5 / 2.5T
Straße / Abschn.-Nr. / Station: St 2057, Abschnitt 180, Station 0.430 bis Abschnitt 200, Station 3.370		Maßstab: 1 : 1000
PRJUNIS-Nr.:		
<b>St 2057 Landsberg am Lech - Rott</b>		
<b>Neubau der Ortsumfahrung Lengelfeld</b>		
<b>in kommunaler Sonderbaulast</b>		
<b>mit integriertem Hochwasserschutz</b>		
Aufgestellt: Pürgen, den 06.03.2018	1. Tektur: Pürgen, den 08.04.2019	
Klaus Fliß, Bürgermeister	Klaus Fliß, Bürgermeister	
Planfestgestellt mit Beschluss der Regierung von Oberbayern Az: 32-4354-3-17-1 München, 01.10.2019 gr: Guggenberger Oberregierungsrat		



K:\Projekte\110045\_Pürgen\Ausschreibung\Planfeststellung\Tabular\_2018\_05\_21\110045-31\_05a-SP.dwg