

- BESTAND**
- Biotope- und Nutzungstypen**
- Acker / Felder**
- A1 Bewirtschaftete Acker
- Grünland**
- G1 Intensivgrünland
  - G2 Extensivgrünland
  - G213 Artenreiches Extensivgrünland
  - G22 Slegen- oder brunnreiche Feuchtwiesen
  - G3 Magergrünland
  - V5 Grünflächen und Gehölzbestände entlang von Verkehrsflächen
- Feldgehölze, Hecken, Gebüsche, Bäume, Gehölzkulturen und Streuobst**
- B1 Gebüsche und Hecken
  - B112-W080K Mesophile Gebüsche / Hecken
  - B113-W080K Mesophile Gebüsche / Hecken
  - B114-W080K Ausgesäete
  - B142 Schnitthecken mit überwiegend gebietsfremden Arten
- Feldgehölze**
- B2 Feldgehölze
  - B21-W080K Feldgehölze mit überwiegend einheimischen, standortgerechten Arten, junge Ausprägung
  - B22-W080K Feldgehölze mit überwiegend einheimischen, standortgerechten Arten, mittlere Ausprägung
  - B23-W080K Feldgehölze mit überwiegend einheimischen, standortgerechten Arten, alte Ausprägung
- B313 Einzelbäume / Baumreihen / Baumgruppen mit überwiegend einheimischen, standortgerechten Arten, alle Ausprägung**
- B321 Einzelbäume / Baumreihen / Baumgruppen mit überwiegend gebietsfremden Arten, junge Ausprägung**
- B322 Einzelbäume / Baumreihen / Baumgruppen mit überwiegend gebietsfremden Arten, mittlere Ausprägung**
- B422 Strauchbestände im Komplex mit intensiv bis extensiv genutztem Grünland, mittlere bis alte Ausprägung**
- Uferkäume, Säume, Ruderal- und Staudenfluren**
- K1 Uferkäume, Säume, Ruderal- und Staudenfluren der planaren-hochmontanen Stufe
- Röhrichte und Großseggenriede**
- R1 Großröhrichte
  - R111 Schiff-Landröhrichte
  - R3 Großseggenriede
  - R31-G080K Großseggenriede außerhalb der Verlandungsbereiche
- Laubmischwälder**
- L111 Eichen-Hainbuchenwälder wechsellückiger Standorte, junge Ausprägung
  - L112 Eichen-Hainbuchenwälder wechsellückiger Standorte, mittlere Ausprägung
  - L12 Weichholzwälder
  - L21 Weichholzwälder wechsellückiger Standorte, mittlere Ausprägung
  - L21-W080K Weichholzwälder, alle Ausprägung
  - L31 Hartholzwälder
  - L31-W080K Hartholzwälder, junge Ausprägung
  - L32-W080K Hartholzwälder, mittlere Ausprägung
  - L33-W080K Hartholzwälder, alle Ausprägung
  - L41 Sonstige gewässernaheliegende Wälder, junge Ausprägung
  - L42 Sonstige gewässernaheliegende Wälder, mittlere Ausprägung
  - L43 Sonstige gewässernaheliegende Wälder, alle Ausprägung
  - L44 Sonstige standortgerechte Laubmischwälder
  - L45 Sonstige standortgerechte Laubmischwälder, junge Ausprägung
  - L46 Sonstige standortgerechte Laubmischwälder, mittlere Ausprägung
  - L47 Sonstige standortgerechte Laubmischwälder, alle Ausprägung
- Fließgewässer**
- F1 Natürlich entstandene Fließgewässer
  - F11 Deutlich veränderte Fließgewässer
  - F2 Künstlich angelegte Fließgewässer
- Stillegewässer**
- S1 Natürliche bis naturferne Stillegewässer
  - S21 Abteufelgewässer
- Felsen, Block- und Schutthalden, Geröllfelder, vegetationsfreie-arme offene Bereiche**
- O61 Ebenenartige Abbauflächen aus Blöcken, Schutt, Sand, Kies oder brüchigem Substrat
- Freiflächen des Siedlungsbereichs**
- P22 Privatgärten und Kleingartenanlagen, strukturell
  - P42 Land- und forstwirtschaftliche Lagerflächen
- Siedlungsbereich, Industrie-, Gewerbe- und Sondergebiete**
- X12 Einzelgebäude im Außenbereich
  - X2 Industrie- und Gewerbegebiete
- Verkehrsflächen**
- V11 Verkehrsflächen des Straßen- und Flugverkehrs, versiegelt
  - V3 Rad-/Fußwege und Wirtschaftswege

**FFH-Lebensraumtypen nach FFH-RL**

- FFH-Lebensraumtypen

**Biotope nach §30 BNatSchG / Art. 23 BayNatSchG**

- Biotope nach §30 BNatSchG bzw. Biotope nach Art. 23 BayNatSchG
- Biotope der Bayerischen Biotopkartierung
- Naturschutzgebiet
- FFH-Gebiet "Donauauen zwischen Ingolstadt und Weitenburg" und FFH-Gebiet "Paar und Ecknach"

**WIRKUNGEN UND WIRKZONEN**

- Beeinträchtigungen Variante 1**
- Versegelung
  - Bodenauftrag, Deiche
  - Abgrabung (Mäulen, Gräben, Gewässer)
  - Deichschutzbänke
  - Deichschutzbänke und überflutete Fläche
  - Flutungsfläche

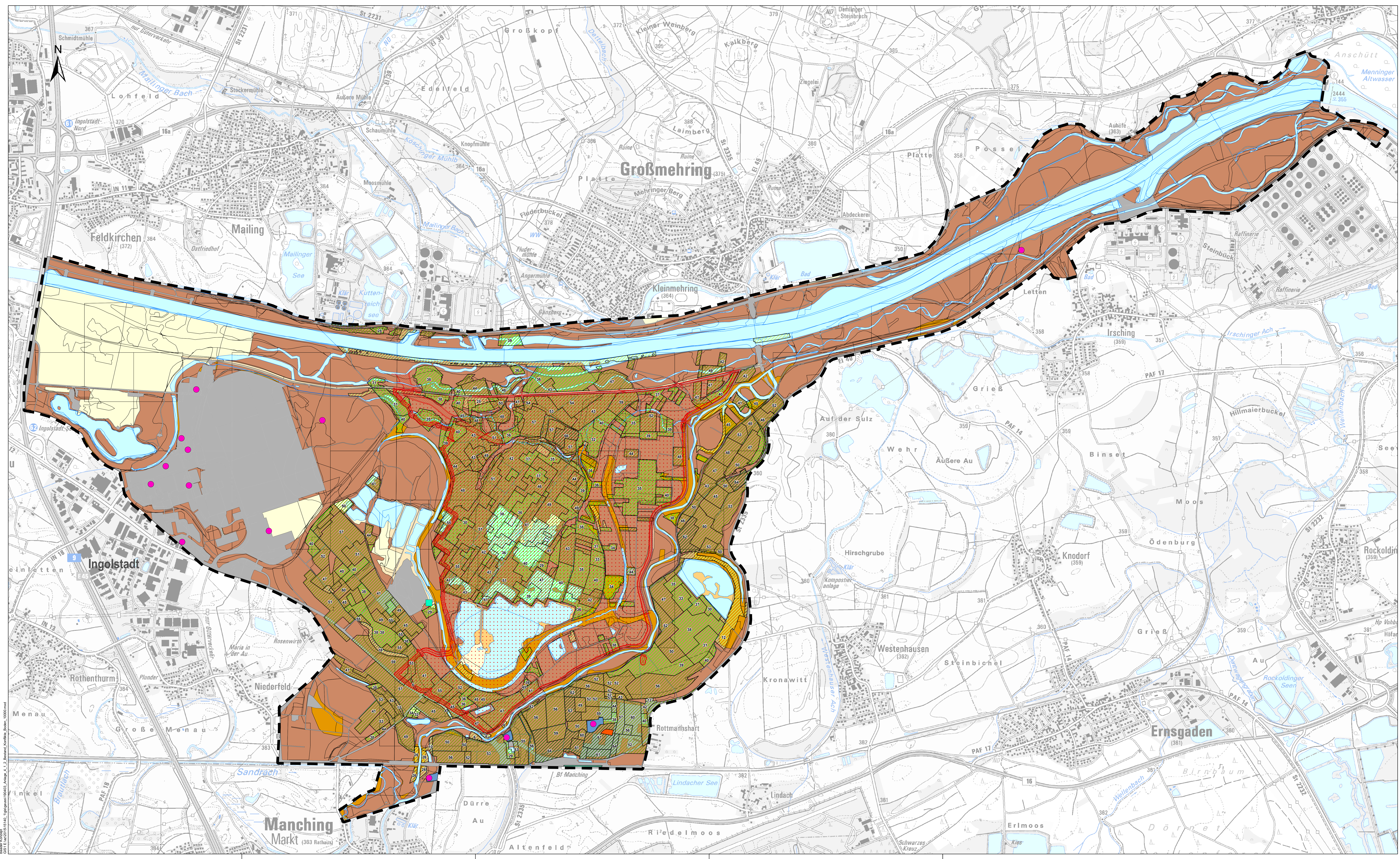
**NACHRICHTLICH**

- Grenze engerer Untersuchungsraum
- Grenze weiterer Untersuchungsraum
- Flurgrenzen



Verfahren: Hochwasserschutz Aktionsprogramm 2020plus Flutpolder Großmehring		Anlage: 4	
Verfahrensträger: Freistaat Bayern Wasserwirtschaftsamt Ingolstadt		Plan-Nr.: 1,1	
Landkreis: Eichstätt		Schutzvermerk/Datenname:	
Gemeinde: Großmehring		Maf: 04.19 Maf	
Maf: 04.19		gpc: 04.19 Web	
1:5.000		per: 04.19 Sate	
Variante 1: Bestand und Konflikte Tiere, Pflanzen und biologische Vielfalt		Blatt: Baader Konzept GmbH Baader Konzept	
Wasserwirtschaftsamt Ingolstadt		Ingolstadt, den 03.04.2019	

© 2019 Wasserwirtschaftsamt Ingolstadt, Ingolstadt, 85000 Ingolstadt, 85000 Ingolstadt, 85000 Ingolstadt



**Boden**

**Bodenfunktionen**

Gesamtpotential Bodenfunktionen (zusammenfassende Bewertung)

- keine
- sehr gering
- gering
- mittel
- hoch
- sehr hoch

**Bodenschätzung**

Bodenschätzung Acker- und Grünlandzahl

- > 75 sehr hoch
- 61 - 75 hoch
- 41 - 60 mittel
- 28 - 40 gering
- < 28 sehr gering

**ALLLASTEN**

- Alllastenstandort
- Aufgefüllter Nasskiesabbau
- Müllhalde
- mineral. Ablagerung
- zivile Alllast

**WIRKUNGEN UND WIRKZONEN**

**Beinträchtigungen Variante 1**

- Versiegelung
- Bodenauftrag, Deiche
- Abgrabung (Müden, Gräben, Gewässer)
- Deichschutzbereiche
- Deichschutzbereiche und überflutete Fläche
- Flutungsfläche

**NACHRICHTLICH**

- Grenze des Untersuchungsgebiets
- Bebaute Flächen, Straßen und Wege
- Stillegewässer, Fließgewässer
- Fließgewässer (Gräben)

Wasserwirtschaftsamt  
Ingolstadt

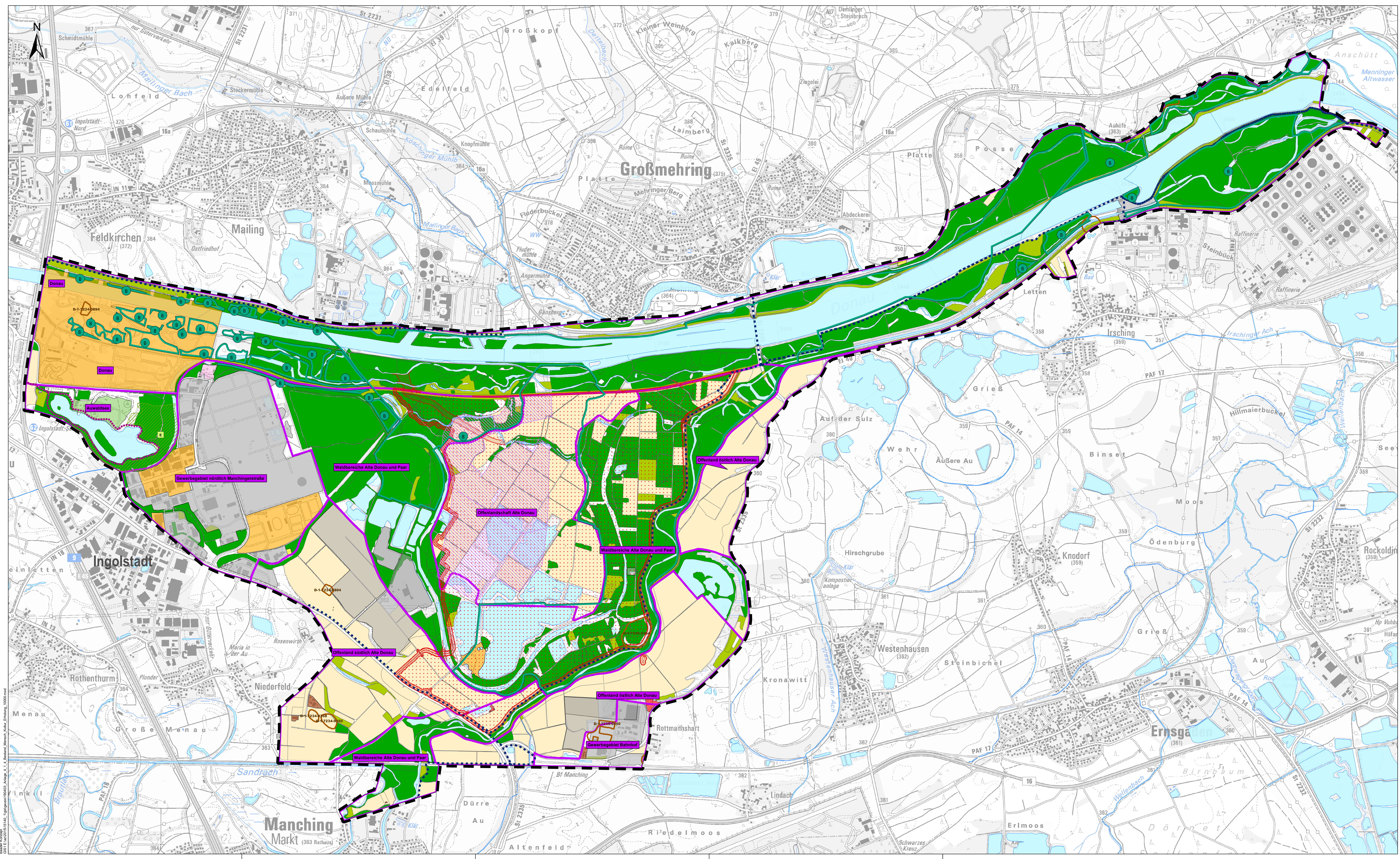
Gew. I. Ordnung  
Donau  
Flutpolder Großmehring



Höhensystem:	DHN2016 (Status 170)	Anlage:	4
Koordinatensystem:	CHDN 3 Degree Gauss Zone 4	Plan-Nr.:	1.2
<small>Rechtlich die Verantwortung für die Inhalte der Karte trägt der Auftraggeber. Die Darstellung der Inhalte ist ohne Gewährleistung.</small>			
Vorbereiter:	Hochwasserschutz Aktionsprogramm 2020plus Flutpolder Großmehring Raumordnungsbüro	Verarbeitet durch das:	Wasserwirtschaftsamt Ingolstadt Auf der Schanz 26, 85049 Ingolstadt, Tel. 0841/3705-0, Fax 0841/3705-209
Landkreis:	Eichstätt	Schutzzeilen/Datenname:	
Gemeinde:	Großmehring		
Vorbereitungsdatum:	11.10.2020	Variante 1: Bestand und Konflikte Fläche / Boden	entw. 04.10.19 Mf / Sph graf. 04.10.19 WS 2007. 04.10.19 Sph
Vorbereiter:	Wasserwirtschaftsamt Ingolstadt	Bild:	Baader Konzept GmbH Zürichstr. 10 91118 Greding Tel. (0931) 81 93-0 / Fax (0931) 81 93-11 Güterbahnhof, 03.04.2019 Tafelberg
Datums:	11.10.2020	Gepr.:	Dr. Künemann M. Künemann

Baader Konzept GmbH, Ingolstadt, 11.10.2020, Maßstab: 1:110.000, Datum: 11.10.2020  
 © 2020 Wasserwirtschaftsamt Ingolstadt, alle Rechte vorbehalten.





**MENSCHEN EINSCHLIESSLICH DER MENSCHLICHEN GESUNDHEIT**

**Verbindliche Festsetzungen und Planungen gemäß Flächennutzungsplan**

- Wohnen und Arbeiten**
- Wohnbaufläche
  - Gemischte Baufläche
  - Gewerbliche Baufläche
  - Industriegebiet
  - Sonderbaufläche
  - Gemeinbedarfflächen
  - Versorgungflächen
  - Grünflächen

**Nutzungen im Außenbereich**

- Wohnnutzung
- Gemischte Nutzung
- Gewerbliche Nutzung
- Tagebau

**ERHOLUNGSINFRASTRUKTUR**

- Bestand**
- Örtliche- und Überörtliche attraktive Zielpunkte**
- überregionale Radwege
  - örtlicher Wanderweg
- Erholungsbereiche im Untersuchungsgebiet**
- Abgrenzung der Erholungsbereiche mit Namen

**Schutzgebiete und verbindliche Festsetzungen**

- Wald mit besonderer Bedeutung für die Erholung

**KULTURELLES ERBE UND SONSTIGE SACHGÜTER**

**Verbindliche Festsetzungen**

- 123456789 Bodendenkmal mit Nummer
- Bannwald
- Vorranggebiet für Kiesabbau

**Sachgüter Land- und Forstwirtschaft**

- Ackerflächen
- Grünlandflächen
- Waldflächen

**WIRKUNGEN UND WIRKZONEN**

**Beeinträchtigungen Variante 1**

- Versiegelung
- Bodenauftrag, Deiche
- Abgrabung (Müden, Gräben, Gewässer)
- Deichschutzbereiche
- Deichschutzbereiche und überflutete Fläche
- Flutungsfläche

**NACHRICHTLICH**

- Grenze des Untersuchungsgebiets
- Stillgewässer, Fließgewässer
- Fließgewässer (Gräben)

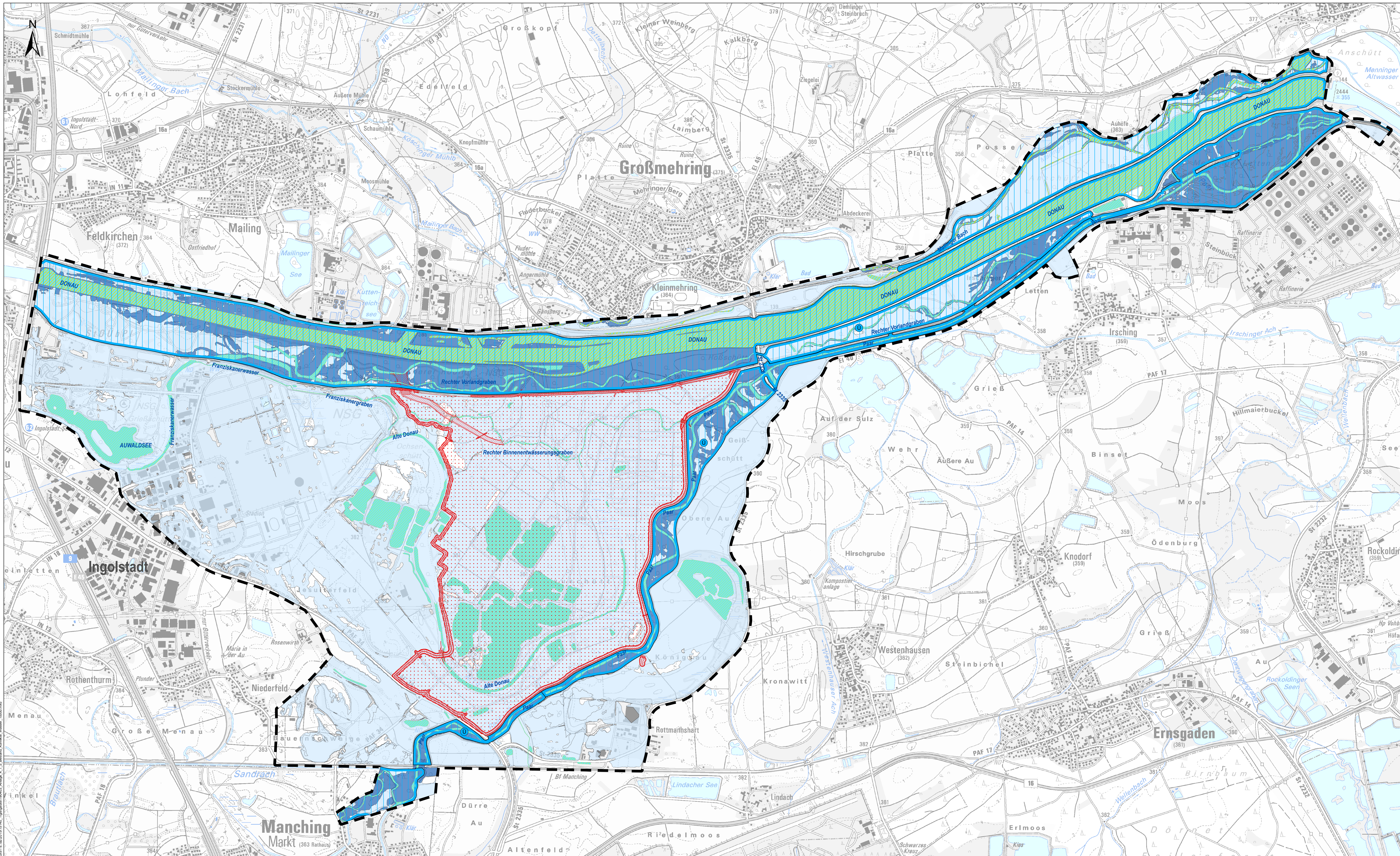
Wasserwirtschaftsamt Ingolstadt

Gew. I. Ordnung  
**Donau**  
Flutpolder Großmehring



Höhensystem:	DHN2016 (Status 170)	Anlage:	4
Koordinatensystem:	CHDN 3 Degree Gauss Zone 4	Plan-Nr.:	1.4
Verfahren: Hochwasserschutz Aktionsprogramm 2020plus Flutpolder Großmehring Raumordnungsgesetz			
Vertragspartner:	Freistaat Bayern Wasserwirtschaftsamt Ingolstadt Auf der Schanz 26, 85040 Ingolstadt, Tel. 08413705-0, Fax 08413705-206	Verantwortlich:	verordnet durch das Raumordnungsgesetz
Landkreis:	Eichstätt	Schutzzeilen/Datenname:	
Gemeinde:	Großmehring		
Verfahrensanzahl:			
Maststab:	1:110.000	Variante 1: Bestand und Konflikte Menschen, Kulturelles Erbe und sonstige Sachgüter	entw. 04.19 MEF graf. 04.19 WS proj. 04.19 Sch
Vertragspartner:	Wasserwirtschaftsamt Ingolstadt	Bau:	Baader Konzept GmbH Zürichstr. 10 91118 Greding Tel. (0931) 81 93-0 / Fax (0931) 81 93-11 Güterbahnhof, 03.04.2019 per Dr. Künemann München
Datum:	04.04.2019	Blatt:	BAADER KONZEPTE

Baader Konzept GmbH, Ingolstadt, 04.04.2019, Maßstab: 1:110.000, MEF: 04.19, WS: 04.19, Sch: 04.19  
 Datum: 04.04.2019, Baader Konzept GmbH, Ingolstadt, 04.04.2019, Maßstab: 1:110.000, MEF: 04.19, WS: 04.19, Sch: 04.19



**WASSER**

**OBERFLÄCHENGÄSSER**

Schutzgebiete und verbindliche Festsetzungen

Festgesetztes Überschwemmungsgebiet (HQ 100)

**Hochwasserereignisse**

HQ häufig - Hochwasserereignis, das im Mittel alle 5 - 20 Jahre auftritt  
 HQ extrem - Hochwasserereignis, das selten auftritt und zu deutlich höheren Wasserständen als ein HQ 100 führt

**Bestand**

**Oberflächengewässer**

Stülgewässer, Fließgewässer  
 Fließgewässer (Gräben)

**Bewertung der Oberflächengewässer**

2 - geringer funktionaler Wert  
 3 - mittlerer funktionaler Wert

**WIRKUNGEN UND WIRKZONEN**

**Beeinträchtigungen Variante 1**

Versiegelung  
 Bodenauftrag, Deiche  
 Abtragung (Mulden, Gräben, Gewässer)  
 Deichschutzzreifen  
 Deichschutzzreifen und überflutete Fläche  
 Flutungsfläche

**NACHRICHTLICH**

Grenze des Untersuchungsgebiets

Wasserwirtschaftsamt  
Ingolstadt



Gew. I. Ordnung  
**Donau**  
Flutpolder Großmehring



Höhenystem: DHHN2016 (Status 170)  
 Koordinatensystem: DHEM 3 Degree Gauss Zone 4

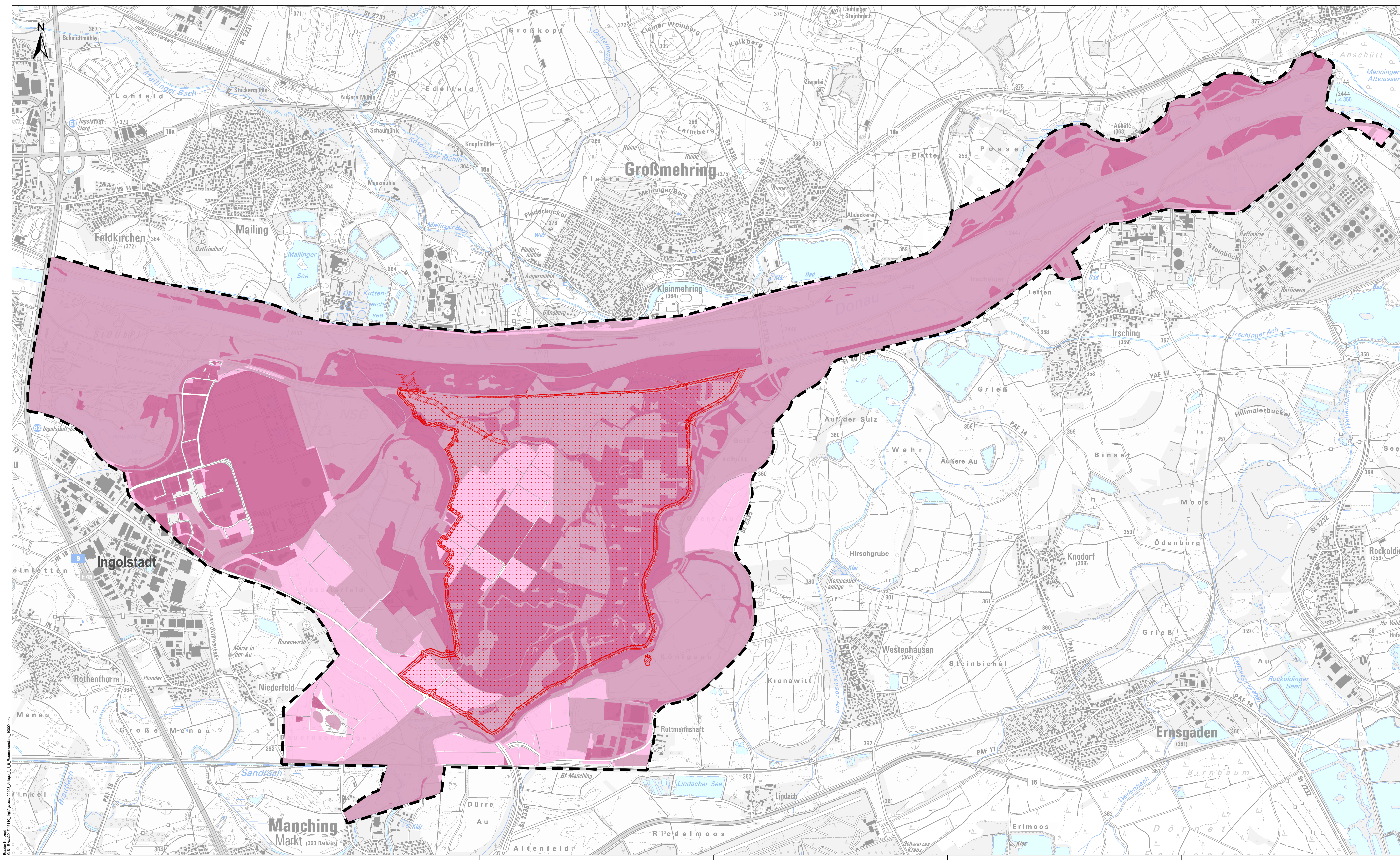
Rechtlich nicht verbindlich, nicht anzuwenden für die Genehmigung des Vorhabens.  
 Verantwortlich: Baader Konzept GmbH

Vorhaben:	Hochwasserschutz Aktionsprogramm 2020plus Flutpolder Großmehring Raumordnungsvorhaben	Anlage:	4
Vorbereitender:	Freistaat Bayern Wasserwirtschaftsamt Ingolstadt Auf der Sulz 26, 85049 Ingolstadt, Tel. 08413705-0, Fax 08413705-298	Plan-Nr.:	1.5
Landkreis:	Eichstätt	Schutzvermerk/Datensatz:	
Gemeinde:	Großmehring	entw. 04.19	MHEF:
Vorbereitungszeitraum:		gepr. 04.19	Web:
Maßstab:	1:10.000	gepr. 04.19	Sch:
	Variante 1: Bestand und Konflikte Wasser		

Vorbereitender:	Wasserwirtschaftsamt Ingolstadt	Baader Konzept GmbH Zun-Schulhausweg 7 91719 Garschamsee Tel. (09831) 61 93-0 / Fax (09831) 61 93-11 38389	Stand: 03.04.2018 gepr. Dr. Krumm
Datum:	Unterschrift		

Datumsdatum: 04.04.2019; Baader Konzept GmbH; 1:10000; 190403; Anlage\_A\_1\_3\_Bestand\_Konflikte\_Wasser\_10000.mxd

Baader Konzept  
 GIB: E:\2019\151416\_Eingangsmappe\0404\_Arbeitsplan\1\_3\_Bestand\_Konflikte\_Wasser\_10000.mxd



**RAUMWIDERSTANSKARTE**

- Raumwiderstand**
- Raumwiderstandsklasse II - mittel
  - Raumwiderstandsklasse III - hoch
  - Raumwiderstandsklasse IV - sehr hoch

**WIRKUNGEN UND WIRKZONEN**

- Beeinträchtigungen Variante 1**
- Versiegelung
  - Bodenauftrag, Deiche
  - Abtragung (Mulden, Gräben, Gewässer)
  - Deichschutzbereiche
  - Deichschutzbereiche und überflutete Fläche
  - Flutungsfläche

**NACHRICHTLICH**

- Grenze des Untersuchungsgebiets
- Stillgewässer, Fließgewässer
- Fließgewässer (Gräben)

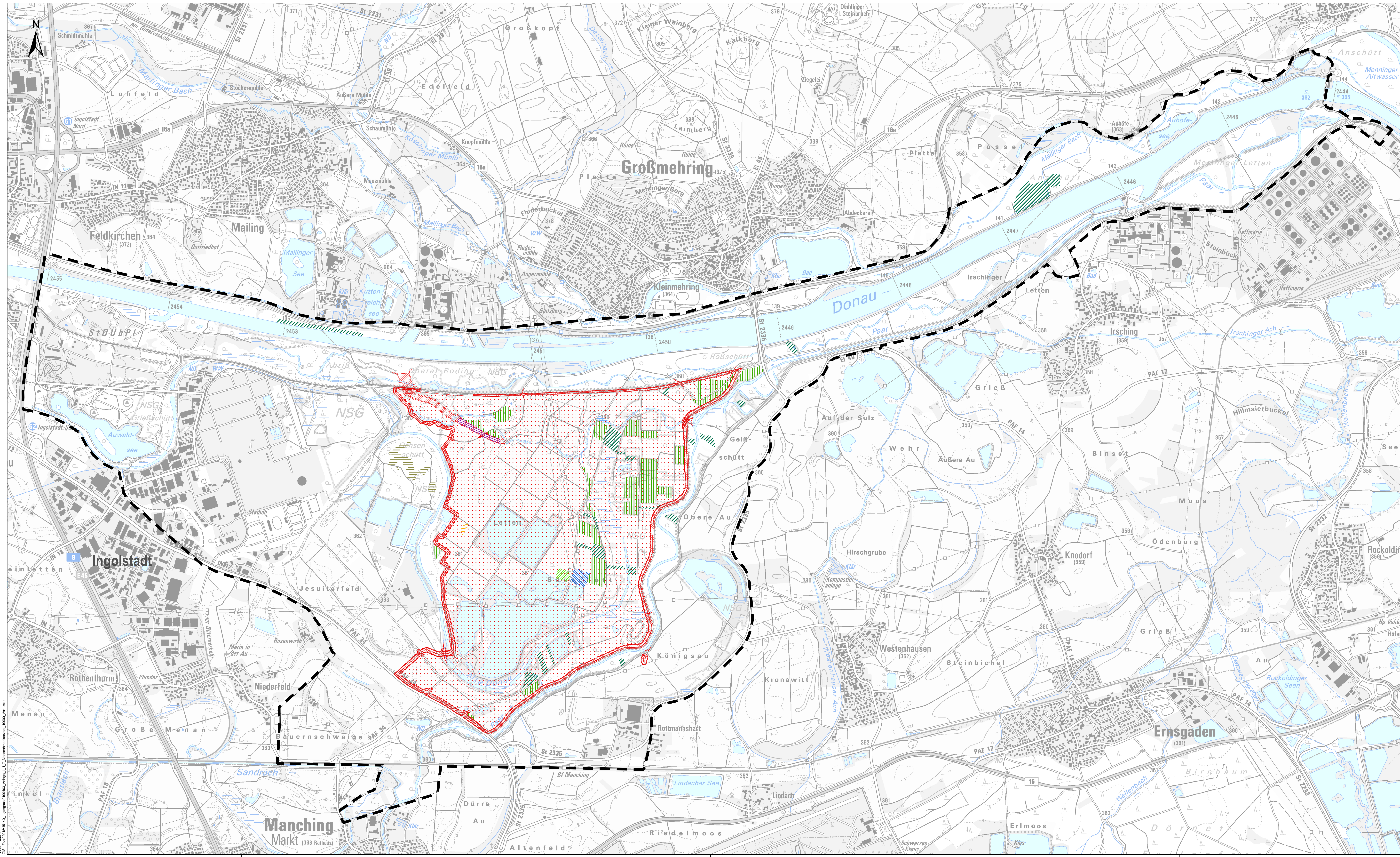


Gew. I. Ordnung  
**Donau**  
Flutpolder Großmehring



Höhenystem: DHH-N2016 (Status 170) Koordinatensystem: DHEM 3 Degree Gauss Zone 4	
Vorhaben: Hochwasserschutz Aktionsprogramm 2020plus Flutpolder Großmehring Raumordnungswertungen	
Vorhabenführer: Freistaat Bayern Landkreis: Eichstätt Gemeinde: Großmehring	Anlage: 4 Plan-Nr.: 1.6 Schutzvermerk/Datensatz:
Maßstab: 1:10.000 Variante 1: Raumwiderstand	Entw.: 04.19 MBEF: 04.19 Web: 04.19 Sch: 04.19
Wasserversorgungsamt Ingolstadt	Baader Konzept GmbH Zum Schafwäsen 7 91719 Garschamun Tel: (09031) 61 93-0 / Fax: (09031) 61 93-11 Garschamun, 09.04.2018 Prof. Dr. Krumm 10000226

Baader Konzept  
 GIS: E:\2020\151616\_Eingangsdaten\0000\_Arbeitsplan\1\_1\_Raumwiderstand\_10000.mxd  
 Datum: 04.04.2018  
 Baader Konzept GIS: E:\2020\151616\_Eingangsdaten\0000\_Arbeitsplan\1\_1\_Raumwiderstand\_10000.mxd



**MASSNAHMENKONZEPT**

- Maßnahmen**
- A1 - Aufforstung Auwald
  - A2 - Umwandlung bestehender Wälder zu Auwald
  - A3 - Aufwertung Brennendandort
  - A4 - Anlage strukturreiches Halboffenland
  - A5 - Anlage Stiltgewässer mit Uferbereich
  - A6 - Anlage Feuchtbioptpe
  - A7 - Naturnahe Entwicklung Flutrinne innerhalb Polder
  - A8 - Aufwertung Fließgewässer
  - A9 - Aufwertung Feldflur für Offenlandvogelarten

**WIRKUNGEN UND WIRKZONEN**

- Beeinträchtigungen Variante 1**
- Versiegelung
  - Bodenauftrag, Deiche
  - Abgrabung (Mäulen, Gräben, Gewässer)
  - Deichschutzbereiche
  - Deichschutzbereiche und überflutete Fläche
  - Flutungsfläche

**NACHRICHTLICH**

- Grenze des Untersuchungsgebiets
- Stiltgewässer, Fließgewässer
- Fließgewässer (Gräben)

Wasserwirtschaftsamt  
Ingolstadt



Gew. I. Ordnung  
**Donau**  
Flutpolder Großmehring



Höhenystem: DHHN2016 (Status 170)  
Koordinatensystem: DHEM 3 Degree Gauss Zone 4

Vorhaben:	Hochwasserschutz Aktionsprogramm 2020plus Flutpolder Großmehring Raumordnungsgewässer	Anlage:	4
Vorbereitender:	Freistaat Bayern, vertreten durch das Wasserwirtschaftsamt Ingolstadt, Auf der Sulz 26, 85049 Ingolstadt, Tel. 08413705-0, Fax 08413705-298	Plan-Nr.:	1.7
Landkreis:	Eichstätt	Schutzvermerk/Datensatz:	
Gemeinde:	Großmehring	entw.:	04/19
Vorbereitungsstellen:		grz.:	04/19
Maßstab:	1:10.000	Web:	
	Variante 1: Maßnahmenkonzept	Sch:	04/19
Vorbereitender:	Wasserwirtschaftsamt Ingolstadt	Bauherr:	Baader Konzept GmbH Zum Schafwäsen 7 91719 Garschamman Tel. (09031) 61 93-0 / Fax (09031) 61 93-11 www.baader-konzept.de
Datum:	Unterschrift	Gezeichnet:	03.04.2019

Baader Konzept  
GIB: E:\2019\151616\_Eingewässerschutz\_Arbeitsplan\_17\_Maßnahmenkonzept\_10000\_V01.mxd

Druckdatum: 04.04.2019 Baader Konzept GIB: E:\2019\151616\_Eingewässerschutz\_Arbeitsplan\_17\_Maßnahmenkonzept\_10000\_V01.mxd