



- BESTAND**
- Lebensraumtypen gemäß Anhang I der FFH-Richtlinie**
- 3150 Natürliche eutrophe Seen mit einer Vegetation des Magnopotamions oder Hydrocharitons
 - 3260 Flüsse der planaren bis montanen Stufe mit Vegetation des Ranunculus fluitantis und des Callitriche-Sagittarion
 - 3260* Komplex aus Flüssen der planaren bis montanen Stufe mit Vegetation des Ranunculus fluitantis und des Callitriche-Sagittarion mit feuchter Hochstaubdecke der planaren und montanen bis alpinen Stufe
 - 6210 Naturnahe Kalk-Trockenrasen und deren Verbuchungstadien Festuco-Brometalia
 - 6210* Naturnahe Kalk-Trockenrasen und deren Verbuchungstadien Festuco-Brometalia (Besondere Bestände mit bemerkenswerten Orchideen)
 - 6210* Komplex aus naturnahe Kalk-Trockenrasen und deren Verbuchungstadien Festuco-Brometalia
 - 6110* mit lückigem basophilen oder kalk-Pioniersen Alysso-Sedion albi
 - 9170 Labkraut-Eichen-Hainbuchenwald Galio-Carpinetum
 - 91E0* Auenwälder mit Alnus glutinosa und Fraxinus excelsior (Alno-Pedion, Alion incanae, Salicion albae)
 - 91F0 Hartholz-Auenwälder mit Quercus robur, Ulmus laevis, Ulmus minor, Fraxinus excelsior oder Fraxinus angustifolia (Ulmion minoris)

- Tierarten nach Anhang II der FFH-Richtlinie**
- Biber (Castor fiber)**
- Biberbau
 - Biberwehre
- Fische - potentielles Vorkommen**
- Bitterling (Rhodeus sericeus amarus)
 - Donau-Kaulbarsch (Gymnocephalus baloni)
 - Donau-Neunauge (Eudontomyzon waldykovi)
 - Räpfler, Schied (Leuciscus aspius)
 - Streiber (Zingel streber)

- Schutzgebiete nach BNatSchG bzw. BayNatSchG**
- FFH-Gebiet "Donauauen zwischen Ingolstadt und Welterburg"
 - FFH-Gebiet "Paar und Ecknach"

- WIRKUNGEN UND WIRKZONEN**
- Beeinträchtigungen Variante 1**
- Verseigerung
 - Bodenauftrag, Deiche
 - Abgrabung (Mästen, Gräben, Gewässer)
 - Deichschutzzstreifen
 - Deichschutzzstreifen und überflutete Fläche
 - Flutungsfläche

- NACHRICHTLICH**
- Grenze engerer Untersuchungsraum
 - Grenze weiterer Untersuchungsraum
 - Flurgrenzen

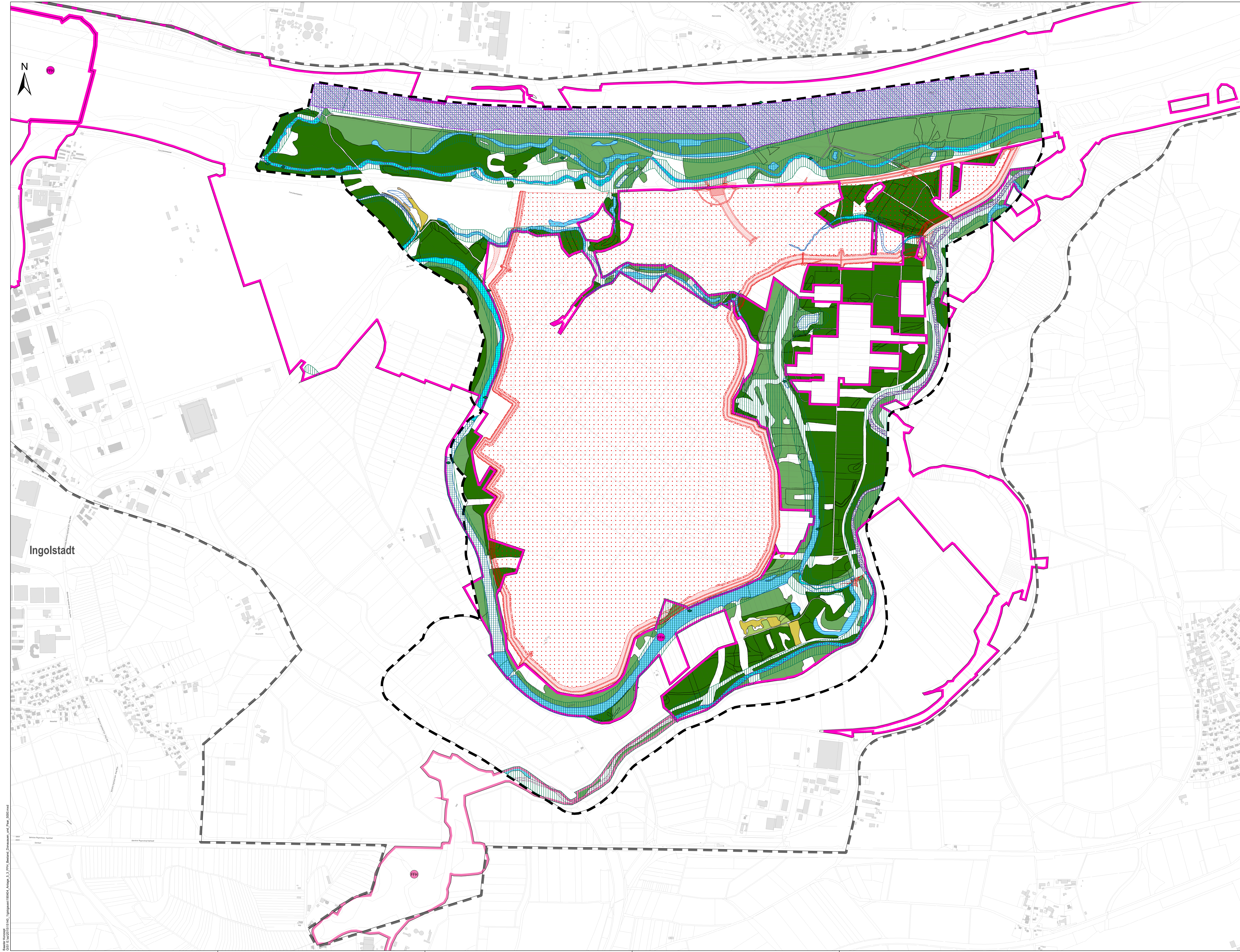
Wasserwirtschaftsamt Ingolstadt

Gew. I. Ordnung
Donau
Flutpolder Großmehring



Höhenystem:	DHNR2016 (Status 170)	Anlage:	5
Koordinatensystem:	DHNR 3 Degree Gauss Zone 4	Plan-Nr.:	2
Vorhaben:	Hochwasserschutz Aktionsprogramm 2020plus Flutpolder Großmehring Raumordnungsverfahren	Schutzzeilen/Dateiname:	
Vorbereitender:	Freistaat Bayern Wasserwirtschaftsamt Ingolstadt Auf der Schwarz 21, 85048 Ingolstadt, Tel. 08413705-0, Fax 08413705-298		
Landkreis:	Eichstätt		
Gemeinde:	Großmehring		
Vorbereitungsart:	Variante 1: FFH-Lebensraumtypen und Beeinträchtigungen der Erhaltungsziele	entw.:	04/19 MikFr
Maßstab:	1:5.000	gez.:	04/19 Web
		gepr.:	04/19 Sch
Vorbereitender:	Wasserwirtschaftsamt Ingolstadt	Bau:	Baader Konzept GmbH Luisenpark 7 91710 Durnhammen Tel. 0918161310-0 Fax 0918161311-11
			BASLER KONZEPT
			03.04.2019
			08.04.2019
			08.04.2019

Baader Konzept 1011611, 1011612, 1011613, 1011614, 1011615, 1011616, 1011617, 1011618, 1011619, 1011620, 1011621, 1011622, 1011623, 1011624, 1011625, 1011626, 1011627, 1011628, 1011629, 1011630, 1011631, 1011632, 1011633, 1011634, 1011635, 1011636, 1011637, 1011638, 1011639, 1011640, 1011641, 1011642, 1011643, 1011644, 1011645, 1011646, 1011647, 1011648, 1011649, 1011650, 1011651, 1011652, 1011653, 1011654, 1011655, 1011656, 1011657, 1011658, 1011659, 1011660, 1011661, 1011662, 1011663, 1011664, 1011665, 1011666, 1011667, 1011668, 1011669, 1011670, 1011671, 1011672, 1011673, 1011674, 1011675, 1011676, 1011677, 1011678, 1011679, 1011680, 1011681, 1011682, 1011683, 1011684, 1011685, 1011686, 1011687, 1011688, 1011689, 1011690, 1011691, 1011692, 1011693, 1011694, 1011695, 1011696, 1011697, 1011698, 1011699, 1011700, 1011701, 1011702, 1011703, 1011704, 1011705, 1011706, 1011707, 1011708, 1011709, 1011710, 1011711, 1011712, 1011713, 1011714, 1011715, 1011716, 1011717, 1011718, 1011719, 1011720, 1011721, 1011722, 1011723, 1011724, 1011725, 1011726, 1011727, 1011728, 1011729, 1011730, 1011731, 1011732, 1011733, 1011734, 1011735, 1011736, 1011737, 1011738, 1011739, 1011740, 1011741, 1011742, 1011743, 1011744, 1011745, 1011746, 1011747, 1011748, 1011749, 1011750, 1011751, 1011752, 1011753, 1011754, 1011755, 1011756, 1011757, 1011758, 1011759, 1011760, 1011761, 1011762, 1011763, 1011764, 1011765, 1011766, 1011767, 1011768, 1011769, 1011770, 1011771, 1011772, 1011773, 1011774, 1011775, 1011776, 1011777, 1011778, 1011779, 1011780, 1011781, 1011782, 1011783, 1011784, 1011785, 1011786, 1011787, 1011788, 1011789, 1011790, 1011791, 1011792, 1011793, 1011794, 1011795, 1011796, 1011797, 1011798, 1011799, 1011800, 1011801, 1011802, 1011803, 1011804, 1011805, 1011806, 1011807, 1011808, 1011809, 1011810, 1011811, 1011812, 1011813, 1011814, 1011815, 1011816, 1011817, 1011818, 1011819, 1011820, 1011821, 1011822, 1011823, 1011824, 1011825, 1011826, 1011827, 1011828, 1011829, 1011830, 1011831, 1011832, 1011833, 1011834, 1011835, 1011836, 1011837, 1011838, 1011839, 1011840, 1011841, 1011842, 1011843, 1011844, 1011845, 1011846, 1011847, 1011848, 1011849, 1011850, 1011851, 1011852, 1011853, 1011854, 1011855, 1011856, 1011857, 1011858, 1011859, 1011860, 1011861, 1011862, 1011863, 1011864, 1011865, 1011866, 1011867, 1011868, 1011869, 1011870, 1011871, 1011872, 1011873, 1011874, 1011875, 1011876, 1011877, 1011878, 1011879, 1011880, 1011881, 1011882, 1011883, 1011884, 1011885, 1011886, 1011887, 1011888, 1011889, 1011890, 1011891, 1011892, 1011893, 1011894, 1011895, 1011896, 1011897, 1011898, 1011899, 1011900, 1011901, 1011902, 1011903, 1011904, 1011905, 1011906, 1011907, 1011908, 1011909, 1011910, 1011911, 1011912, 1011913, 1011914, 1011915, 1011916, 1011917, 1011918, 1011919, 1011920, 1011921, 1011922, 1011923, 1011924, 1011925, 1011926, 1011927, 1011928, 1011929, 1011930, 1011931, 1011932, 1011933, 1011934, 1011935, 1011936, 1011937, 1011938, 1011939, 1011940, 1011941, 1011942, 1011943, 1011944, 1011945, 1011946, 1011947, 1011948, 1011949, 1011950, 1011951, 1011952, 1011953, 1011954, 1011955, 1011956, 1011957, 1011958, 1011959, 1011960, 1011961, 1011962, 1011963, 1011964, 1011965, 1011966, 1011967, 1011968, 1011969, 1011970, 1011971, 1011972, 1011973, 1011974, 1011975, 1011976, 1011977, 1011978, 1011979, 1011980, 1011981, 1011982, 1011983, 1011984, 1011985, 1011986, 1011987, 1011988, 1011989, 1011990, 1011991, 1011992, 1011993, 1011994, 1011995, 1011996, 1011997, 1011998, 1011999, 1012000



BESTAND

- Lebensraumtypen gemäß Anhang I der FFH-Richtlinie**
- 3150 Natürliche eutrophe Seen mit einer Vegetation des Magnopotamions oder Hydrocharitons
 - 3260 Flüsse der planaren bis montanen Stufe mit Vegetation des Ranunculion fluitantis und des Callitriche-Stratiotetion
 - 3260* Komplex aus Flüssen der planaren bis montanen Stufe mit Vegetation des Ranunculion fluitantis und des Callitriche-Stratiotetion mit feuchter Hochstaudeckung der planaren und montanen bis alpinen Stufe
 - 6210 Naturnahe Kalk-Trockenrasen und deren Verbuchungsstadien Festuco-Brometalia
 - 6210* Naturnahe Kalk-Trockenrasen und deren Verbuchungsstadien Festuco-Brometalia (besondere Bestände mit bemerkenswerten Orchideen)
 - 6210* Komplex aus naturnahen Kalk-Trockenrasen und deren Verbuchungsstadien Festuco-Brometalia
 - 6110* mit lückigem basophilen oder kalk-Pioniersäen Alyso-Sedion albi
 - 9170 Labkraut-Eichen-Hainbuchenwald Galio-Carpinetum
 - 91E0* Auenwälder mit Alnus glutinosa und Fraxinus excelsior (Alno-Pedion, Alnion incanae, Salicion albae)
 - 91F0* Hartholz-Auenwälder mit Quercus robur, Ulmus laevis, Ulmus minor, Fraxinus excelsior oder Fraxinus angustifolia (Ulmion minoris)

Tierarten nach Anhang II der FFH-Richtlinie

- Biber (Castor fiber)**
- Biberbau
 - Biberreviere
- Fische - potentielles Vorkommen**
- Bitterling (Rhodeus sericeus amarus)
 - Donau-Kaulbarsch (Gymnocephalus baloni)
 - Donau-Neunauge (Eudontomyzon vladkovi)
 - Räpfler, Schied (Leuciscus aspius)
 - Streber (Zingel streber)

Schutzgebiete nach BNatSchG bzw. BayNatSchG

- FFH-Gebiet "Donauauen zwischen Ingolstadt und Welterburg"
- FFH-Gebiet "Paar und Ecknach"

WIRKUNGEN UND WIRKZONEN

- Beeinträchtigungen Variante 2**
- Verseigerung
 - Bodenauftrag, Deiche
 - Abgrabung (Mästen, Gräben, Gewässer)
 - Deichschutzstreifen
 - Deichschutzstreifen und überflutete Fläche
 - Flutungsfläche

NACHRICHTLICH

- Grenze engerer Untersuchungsraum
- Grenze weiterer Untersuchungsraum
- Flurgrenzen

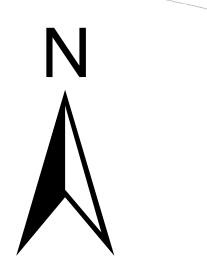
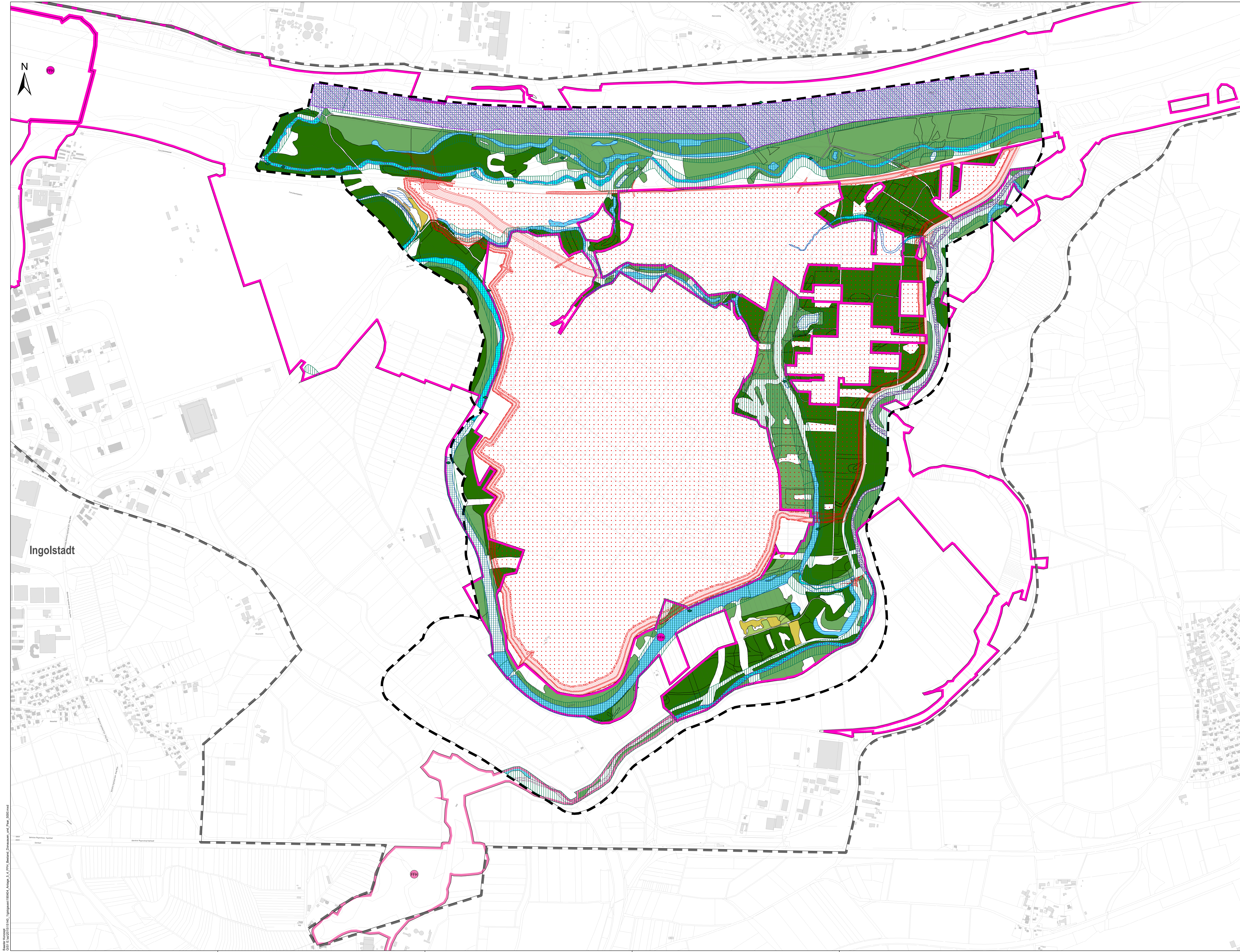
Wasserwirtschaftsamt Ingolstadt

Gew. I. Ordnung
Donau
Flutpolder Großmehring



Höhenystem:	DHNR2016 (Status 170)	Anlage:	5
Koordinatensystem:	DHNR 3 Degree Gauss Zone 4	Plan-Nr.:	3
Vorhaben:	Hochwasserschutz Aktionsprogramm 2020plus Flutpolder Großmehring Raumordnungsverfahren	Schutzzeilen/Dateiname:	
Vorbereitender:	Freistaat Bayern Wasserwirtschaftsamt Ingolstadt Auf der Schanz 21, 85048 Ingolstadt, Tel. 08413705-0, Fax 08413705-298		
Landkreis:	Eichstätt		
Gemeinde:	Großmehring		
Vorbereitungszeichen:			
Maßstab:	Variante 2: 1:5.000	akt. 04/19	MkFr
	FFH-Lebensraumtypen und Beeinträchtigungen der Erhaltungsziele	grz. 04/19	Web
		grz. 04/19	Sch
Vorbereitender:	Wasserwirtschaftsamt Ingolstadt	Bau:	Baader Konzept GmbH Lutz Schönbauer 97170 Dettelhausen Tel. 0938161310-0 Fax 0938161311-11 www.baader-konzept.de
			BAADER KONZEPT
			Ingolstadt
			0841 3705-298
			www.wwa-ingolstadt.de

Baader Konzept GmbH, Ingolstadt, 0841 3705-298, www.baader-konzept.de
 Freistaat Bayern, Wasserwirtschaftsamt Ingolstadt, Auf der Schanz 21, 85048 Ingolstadt, Tel. 08413705-0, Fax 08413705-298
 Datum: 04.04.2019, Baader Konzept GmbH © 2019 01146, Ingolstadt, 0841 3705-298, www.baader-konzept.de



Ingolstadt

- BESTAND**
Lebensraumtypen gemäß Anhang I der FFH-Richtlinie
- 3150 Natürliche eutrophe Seen mit einer Vegetation des Magnopotamions oder Hydrocharitons
 - 3260 Flüsse der planaren bis montanen Stufe mit Vegetation des Ranunculion fluitantis und des Callitriche-Betularion
 - 6430 Komplex aus Flüssen der planaren bis montanen Stufe mit Vegetation des Ranunculion fluitantis und des Callitriche-Betularion mit feuchter Hochstaubdecke der planaren und montanen bis alpinen Stufe
 - 6210 Naturnahe Kalk-Trockenrasen und deren Verbuchungstadien Festuco-Brometalia
 - 6210* Naturnahe Kalk-Trockenrasen und deren Verbuchungstadien Festuco-Brometalia (besondere Bestände mit bemerkenswerten Orchideen)
 - 6210* Komplex aus naturnahe Kalk-Trockenrasen und deren Verbuchungstadien Festuco-Brometalia
 - 6110* mit lückigem basophilen oder kalk-Pioniersen Alysso-Sedion albi
 - 9170 Labkraut-Eichen-Hainbuchenwald Galio-Carpinetum
 - 91E0* Auenwälder mit *Alnus glutinosa* und *Fraxinus excelsior* (Alno-Pedion, Alion incanae, Salicion albae)
 - 91F0 Hartholz-Auenwälder mit *Quercus robur*, *Ulmus laevis*, *Ulmus minor*, *Fraxinus excelsior* oder *Fraxinus angustifolia* (*Ulmion minoris*)

- Tierarten nach Anhang II der FFH-Richtlinie**
- Biber (*Castor fiber*)**
- Biberbau
 - Biberwehre
- Fische - potentielles Vorkommen**
- Bitterling (*Rhodeus sericeus amarus*)
 - Donau-Kaulbarsch (*Gymnocephalus baloni*)
 - Donau-Neunauge (*Eudontomyzon waldykovi*)
 - Rapfen, Schied (*Leuciscus aspius*)
 - Streber (Zingel streber)

- Schutzgebiete nach BNatSchG bzw. BayNatSchG**
- FFH-Gebiet "Donauauen zwischen Ingolstadt und Welterburg"
 - FFH-Gebiet "Paar und Ecknach"

- WIRKUNGEN UND WIRKZONEN**
- Beeinträchtigungen Variante 3**
- Versiegelung
 - Bodenauftrag, Deiche
 - Abgrabung (Mästen, Gräben, Gewässer)
 - Deichschutzstreifen
 - Deichschutzstreifen und überflutete Fläche
 - Flutungsfläche

- NACHRICHTLICH**
- Grenze engerer Untersuchungsraum
 - Grenze weiterer Untersuchungsraum
 - Flurgrenzen

Wasserwirtschaftsamt Ingolstadt



Gew. I. Ordnung
Donau
 Flutpolder Großmehring



Höhenystem:	DHNR2016 (Status 170)	Anlage:	5
Koordinatensystem:	DHNR 3 Degree Gauss Zone 4	Plan-Nr.:	4
Vorhaben:	Hochwasserschutz Aktionsprogramm 2020plus Flutpolder Großmehring Raumordnungsverfahren	Schutzzeilen/Dateiname:	
Vorbereitender:	Freistaat Bayern Wasserwirtschaftsamt Ingolstadt Auf der Schanz 21, 85048 Ingolstadt, Tel. 08413705-0, Fax 08413705-298	entw.:	04/19 MikFr
Landkreis:	Eichstätt	grz.:	04/19 Web
Gemeinde:	Großmehring	proj.:	04/19 Sch
Vorbereitender:	Wasserwirtschaftsamt Ingolstadt	Proj.:	Baader Konzept GmbH Luisenpark 7 91710 Dornhausen Tel. 09181 61 31-0 Fax 09181 61 31-11 www.baader-konzept.de
Maststab:	1:5.000	Verf.:	03.04.2019 08.04.2019 08.04.2019
Titel:	Umweltzweck	Proj.:	08.04.2019 08.04.2019 08.04.2019

Datum: 04.04.2019; Baader-Konzept 0811-E-0010191048; Projekt:1904; Anlage_5_1_FFH_Bestand_Donauauen_Luft_Phaz_0001.mxd