

Legende

Trinkwasser

- Trinkwasserschutzgebiet¹⁾
- Geplantes Trinkwasserschutzgebiet³⁾
- Vorranggebiet für die Wasserversorgung³⁾
- Brunnenstandort für ein geplantes Trinkwasserschutzgebiet, Wasserversorgungsanlage Prutting⁴⁾

Oberflächengewässer

- Inn sowie zugehörige Nebengewässer⁴⁾
- Weitere Fließgewässer (DTK 50, Layerinformation)⁴⁾
- Stilfgewässer (DTK 50, Layerinformation)⁴⁾
- Stauhaltungsanlagen¹⁾

Hochwasser

- Überschwemmungsgebiet²⁾
- Hochwassergefährdeter Bereich¹⁾
- Vorranggebiet für Hochwasserschutz³⁾
- Hochwasserschutzanlagen⁴⁾
- Hochwasserschutzanlagen Thansau⁵⁾
- Geplantes Hochwasserrückhaltebecken am Rötzbach (Varianten 1-3)⁷⁾
- Überflutungsfläche des Hochwasserrückhaltebeckens am Rötzbach⁷⁾

Grobrassen

- Grobrasse (Lage an der Oberfläche; v=230km/h)
- Grobrasse (Lage im Tunnel; v=230km/h)
- Umiegung Bestandsstrecke (v≤160km/h)
- Rückbau Bestandsstrecke
- Tunnelportal
- Verknüpfungsstelle
- Variante Blau
- Variante Gelb
- Variante Oliv
- Variante Türkis
- Variante Violett

Sonstiges

- Gemeindegrenze
- Staatsgrenze

- Quellen:**
- 1) Bayerisches Landesamt für Umwelt (2018), www.lfu.bayern.de, aktualisiert nach Rückmeldung der Gemeinden (2016 - 2018)
 - 2) Bayerisches Landesamt für Umwelt (2018), www.lfu.bayern.de, aktualisiert nach Rückmeldung der Gemeinden (2016 - 2018) sowie Anpassung im Bereich Steinbach durch Projektunterlagen „Hochwasserschutzbau am Steinbach“ des WWA Rosenheim (Übersetzung durch RKS, 02/2020)
 - 3) © Raumordnungskataster (2018), aktualisiert nach Rückmeldung der Gemeinden (2016 - 2018)
 - 4) Geobasisdaten © Bayerische Vermessungsverwaltung, www.geodaten.bayern.de
 - 5) RMD-Consult, München (Stand 2014) – generalisierte Darstellung
 - 6) Gemeinde Prutting (01/2020) – generalisierte Darstellung
 - 7) Steinbach Consult (Stand 2017) – generalisierte Darstellung
- Quellen, Hintergrund:**
- Bayerische Vermessungsverwaltung Nr. 771
© BGV 2017, N 36811/2017

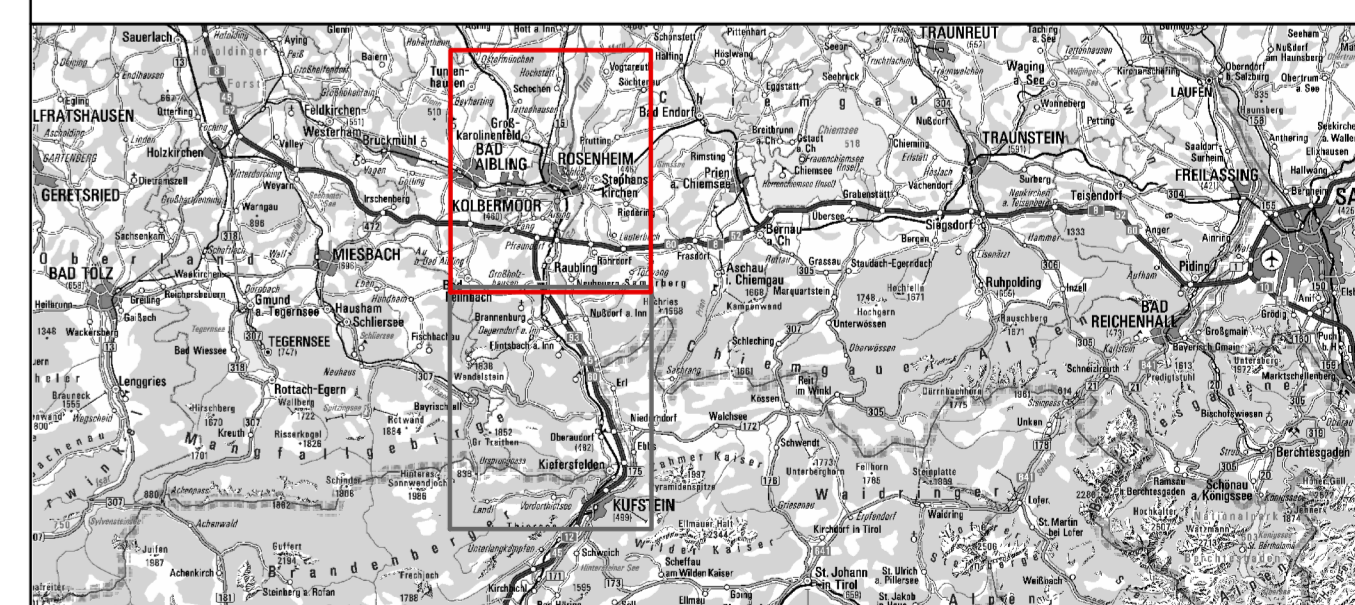


SCAN-MED-CORRIDOR

BRENNER-NORDZULAUF

ABSCHNITT NBS GROSSKAROLINENFELD GRENZE DIA (- KUFSTEIN)

RAUMORDNUNGSVERFAHREN



Inhalt:	Höhen- und Koordinatensystem:	DHHN 12 / DHDN Zone 4
3-08 Grundlagenkarte Wasser - Nord	Maßstab:	1:25.000
Auftraggeber / Plansteller:	Projektkilometer:	-
IPBN Ingenieurprojekte Planung Brenner Nord	DB NETZE	DB Netz AG Großprojekte Regionalbereich Süd (ING-S-B) Prinzregenerstr. 5 D 83022 Rosenheim

Sheet No. 001
 20.04.2020 © IUL Consulting Engineers
 Austria GmbH
 Josef Wölfl-Str. 16
 81601 München