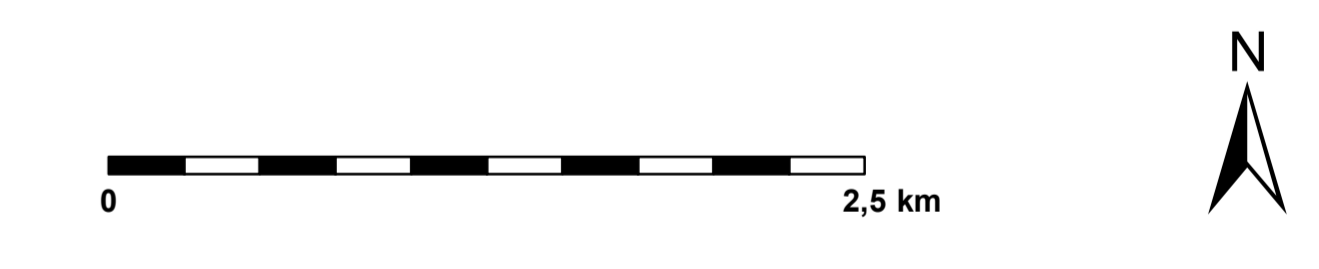


- ### Legende
- Boden, Fläche, Land- und Forstwirtschaft, Luft und Klima**
- Moorgebiet (Moorbodenkarte von Bayern) ¹⁾
 - Wald mit besonderer Bedeutung für den Bodenschutz ²⁾
 - Wald mit besonderer Bedeutung für den lokalen Klimaschutz, lokalen Immissionsschutz und Lärmschutz ²⁾
 - Klimaschutzprogramm Bayern 2050 - Moore (Klip 2050) ⁴⁾
 - Landwirtschaftlich genutzte Bereiche (aus Landwirtschaftlicher Standortkartierung) ³⁾
 - Geotop ¹⁾
- Großbrassen**
- Großbrasse (Lage an der Oberfläche, v=230km/h)
 - Großbrasse (Lage im Tunnel, v=230km/h)
 - Umlegung Bestandsstrecke (v<160km/h)
 - Rückbau Bestandsstrecke
 - Tunnelportal
 - Verknüpfungsstelle
- Variante**
- Variante Blau
 - Variante Gelb
 - Variante Oliv
 - Variante Türkis
 - Variante Violett
- Sonstiges**
- Gemeindegrenze
 - Staatsgrenze

Quellen:

- 1) Bayerisches Landesamt für Umwelt, www.lfu.bayern.de (2018)
- 2) Bayerische Landesanstalt für Wald und Forstwirtschaft (2018)
- 3) Bayerische Landesanstalt für Landwirtschaft (2018)
- 4) Regierung von Oberbayern (2019)

Quellen, Hintergrund:
 Bayerische Vermessungsverwaltung Nr. 771
 © BEV 2017, N 36811/2017



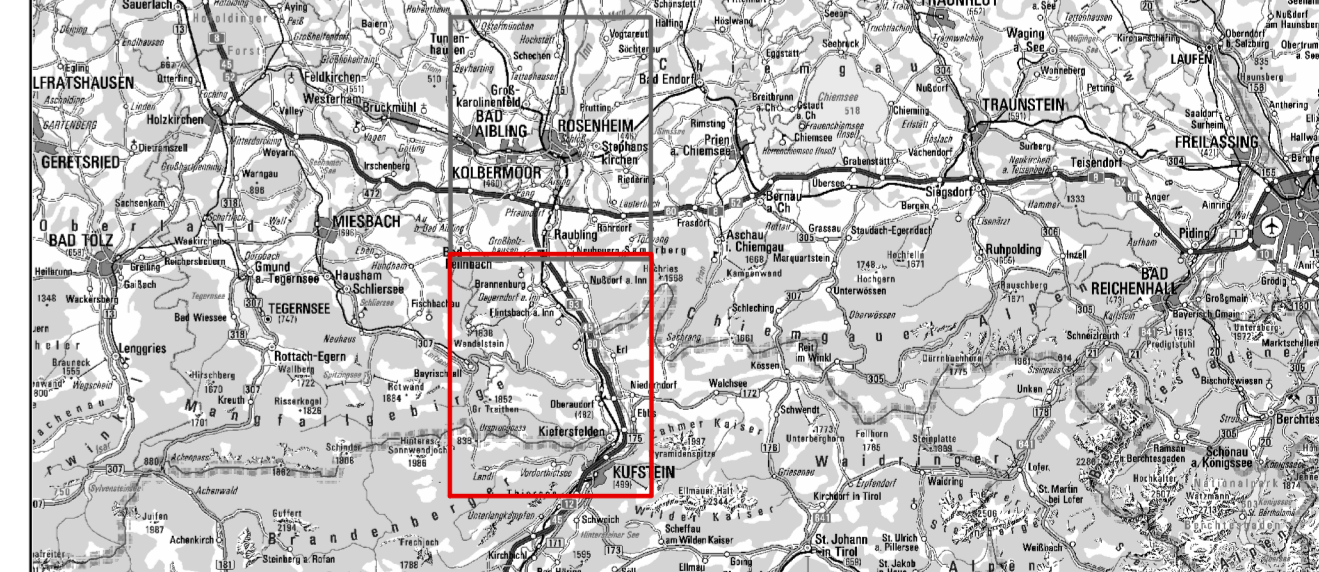
Anlage Nr. 3-05

SCAN-MED-CORRIDOR

BRENNER-NORDZULAUF

ABSCHNITT NBS GROßKAROLINENFELD GRENZE D/A (- KUFSTEIN)

RAUMORDNUNGSVERFAHREN



<p>Inhalt</p> <p>3-05 Grundlagenkarte Boden, Fläche, Land- und Forstwirtschaft, Luft und Klima - Süd</p> <p>Auftragnehmer / Planer/Steuer:</p> <p>IPBN <small>Ingenieurgesellschaft Planung/Brenner Nordzulauf</small></p>	<p>Höhen- und Koordinatensystem</p> <p>DHHN 12 / DHDN Zone 4</p> <p>Maßstab</p> <p>1:25.000</p> <p>Projektkilometer</p> <p>-</p> <p>Auftraggeber:</p> <p>DB NETZE</p> <p><small>DB Netz AG Großprojekte Regionalbereich Süd (ING-S-B) Projektreferenz: S-D 83022 Rosenheim</small></p>
<p>Datum: 30.04.2020</p>	