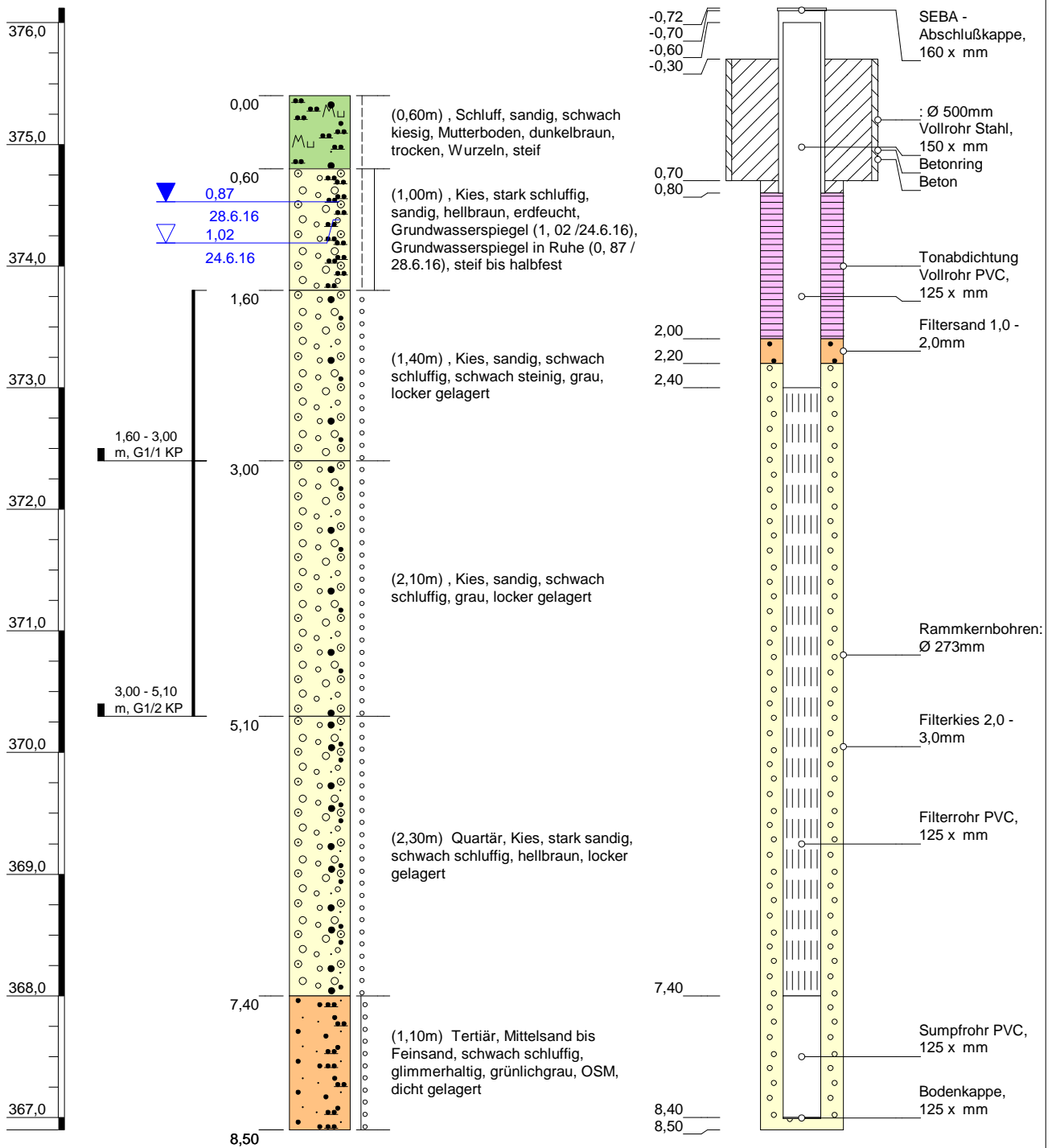


WTNK-G1

m u. GOK (375,40 m NN)

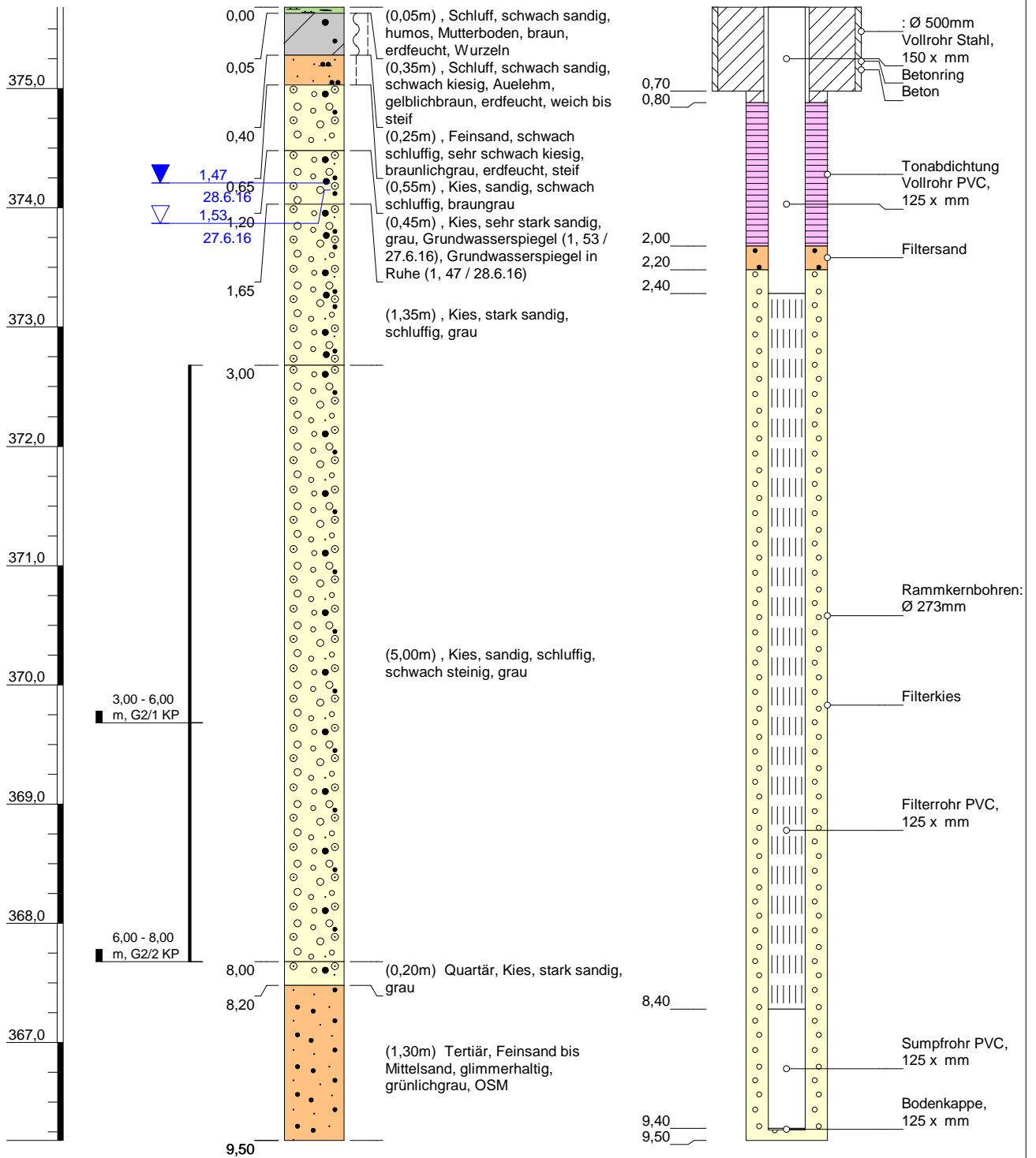


Blatt 1 von 1

Projekt: geplanter Kiesabbau		B Büro für G Geotechnik und U Umweltfragen	Dr.Schott & Dr.Straub GbR	
Bohrung: WTNK-G1			Ingenieurbüro und Sachverständige für Angewandte Geologie / Hydrogeologie	
Auftraggeber:	Fa. Wittmann Kies + Beton GmbH		Rechtswert: 4447694	Glatzer Straße 5, 82319 Starnberg Tel. 08151-6805, Fax 08151-21845
Bohrfirma:	ABT GmbH		Hochwert: 5395532	BGU-Sta@t-online.de, www.bgu-schott.de
Bearbeiter:	KS/JS/Sch		Ansatzhöhe: 375,40 m	
Bohrdatum:	24.06.2016 - 27.06.2016	Endtiefe: 8,50 m	ANLAGE 4a	

WTNK-G2

m u. GOK (375,68 m NN)

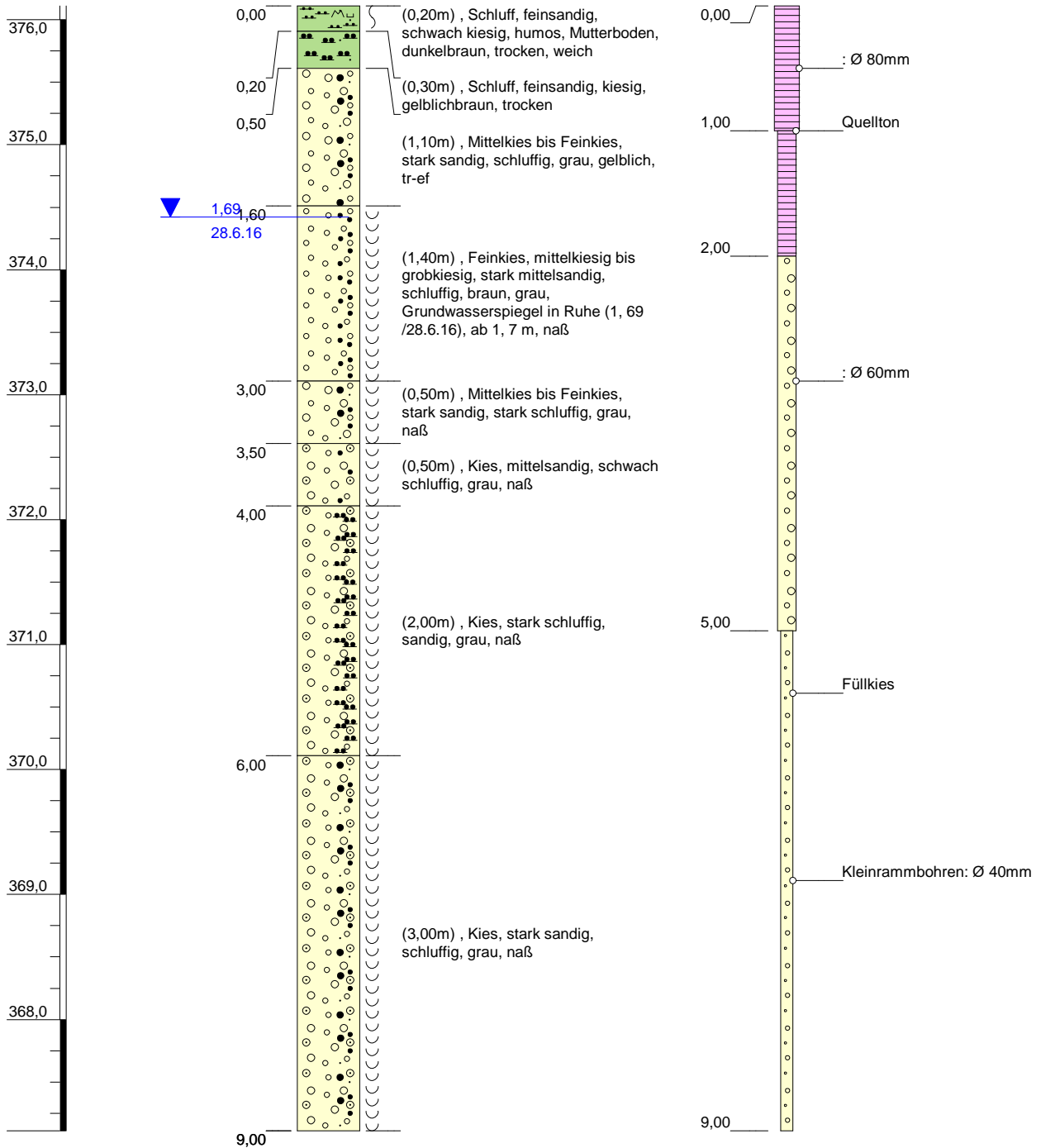


Blatt 1 von 1

Projekt:	geplanter Kiesabbau		B Büro für G Geotechnik U Umweltfragen Dr.Schott & Dr.Straub GbR Ingenieurbüro und Sachverständige für Angewandte Geologie / Hydrogeologie Glatzer Straße 5, 82319 Starnberg Tel. 08151-6805, Fax 08151-21845 BGU-Sta@t-online.de, www.bgu-schott.de
Bohrung:	WTNK-G2		
Auftraggeber:	Fa. Wittmann Kies + Beton GmbH	Rechtswert: 4448686	
Bohrfirma:	ABT GmbH	Hochwert: 5396323	
Bearbeiter:	KS/JS/Sch	Ansatzhöhe: 375,68 m	
Bohrdatum:	27.06.2016 - 28.06.2016	Endtiefe: 9,50 m	ANLAGE 4b

WTNK-A1

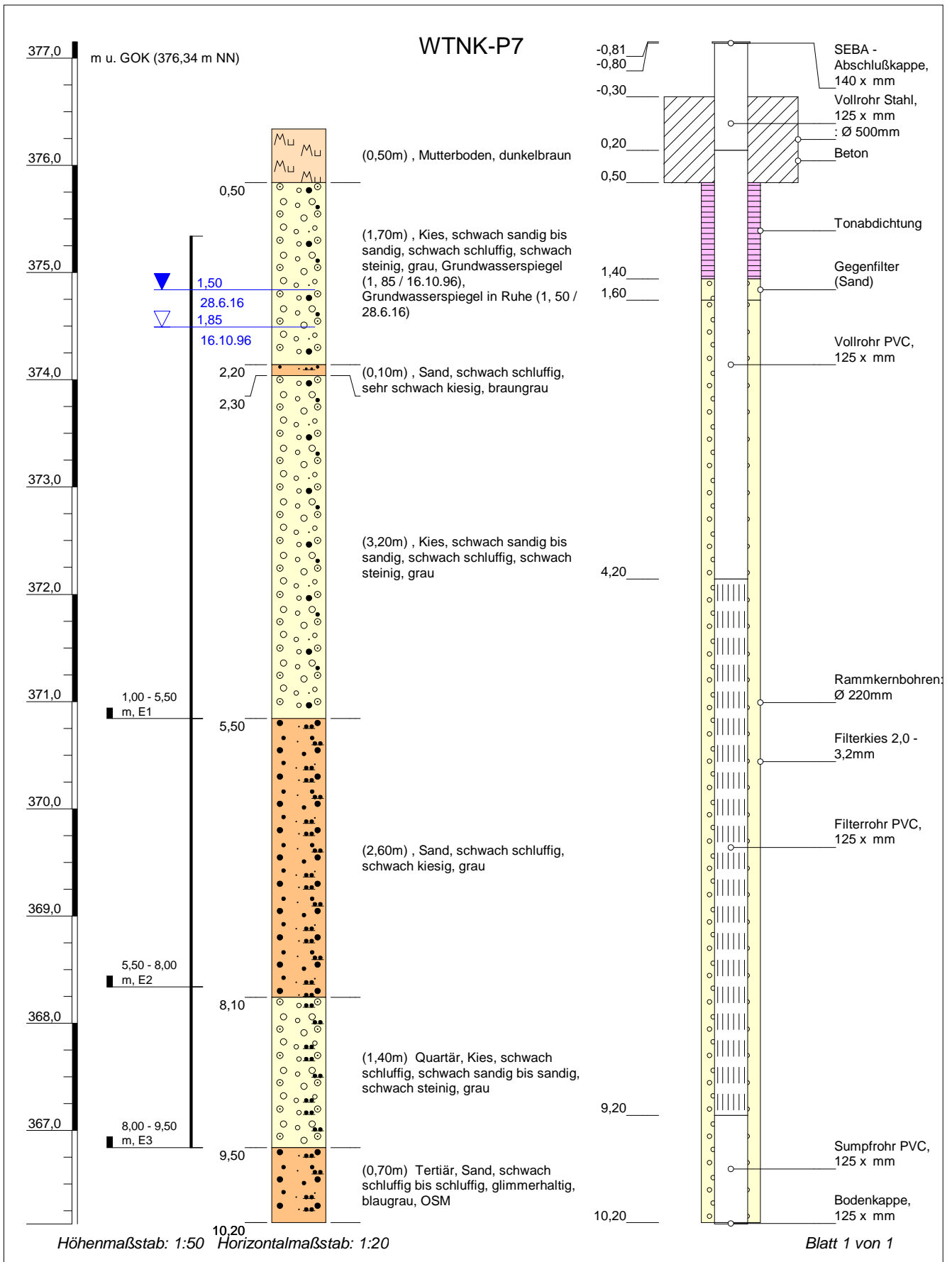
m u. GOK (376,11 m NN)



Höhenmaßstab: 1:50 Horizontalmaßstab: 1:20

Blatt 1 von 1

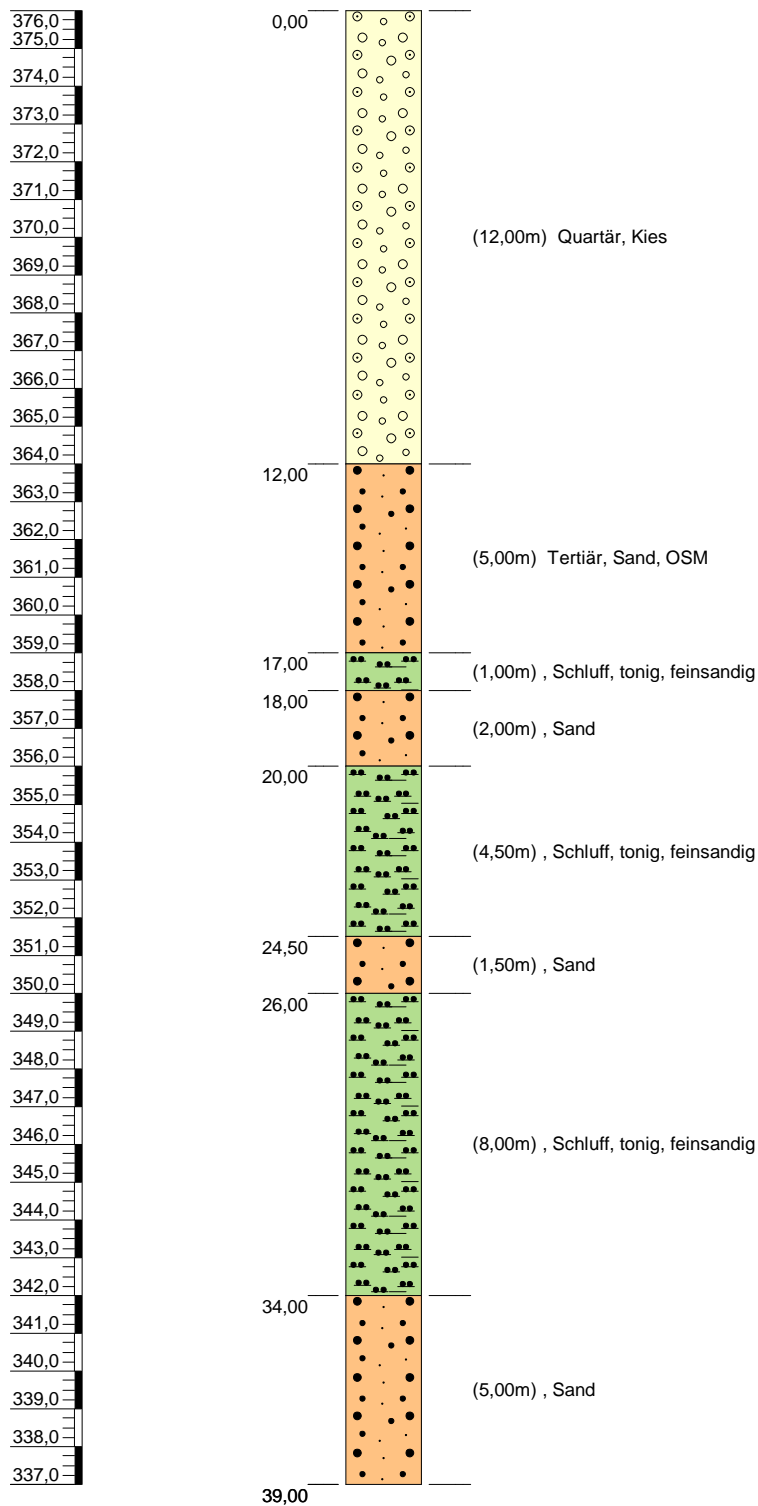
Projekt: geplanter Kiesabbau		B Büro für G Geotechnik und U Umweltfragen	Dr.Schott & Dr.Straub GbR	
Bohrung: WTNK-A1			Ingenieurbüro und Sachverständige für Angewandte Geologie / Hydrogeologie	
Auftraggeber:	Fa. Wittmann Kies + Beton GmbH		Rechtswert:	4447908
Bohrfirma:	BGU		Hochwert:	5395624
Bearbeiter:	KS/JS/Sch		Ansatzhöhe:	376,11 m
Bohrdatum:	28.06.2016 - 28.06.2016	Endtiefe:	9,00 m	
			ANLAGE 4c	



Projekt: geplanter Kiesabbau		B Büro für G Geotechnik U und Umweltfragen Dr.Schott & Dr.Straub GbR Ingenieurbüro und Sachverständige für Angewandte Geologie / Hydrogeologie Glatzer Straße 5, 82319 Starnberg Tel. 08151-6805, Fax 08151-21845 BGU-Sta@t-online.de, www.bgu-schott.de
Bohrung: WTNK-P7		
Auftraggeber: Fa. Schimmer GmbH	Rechtswert: 4446815	
Bohrfirma: Fa. Terrasond	Hochwert: 5396002	
Bearbeiter: KS/JS/Sch	Ansatzhöhe: 376,34 m	
Bohrdatum: 01.01.1996 -	Endtiefe: 10,20 m	ANLAGE 4d

WTNK-Bo1

m u. GOK (376,00 m NN)



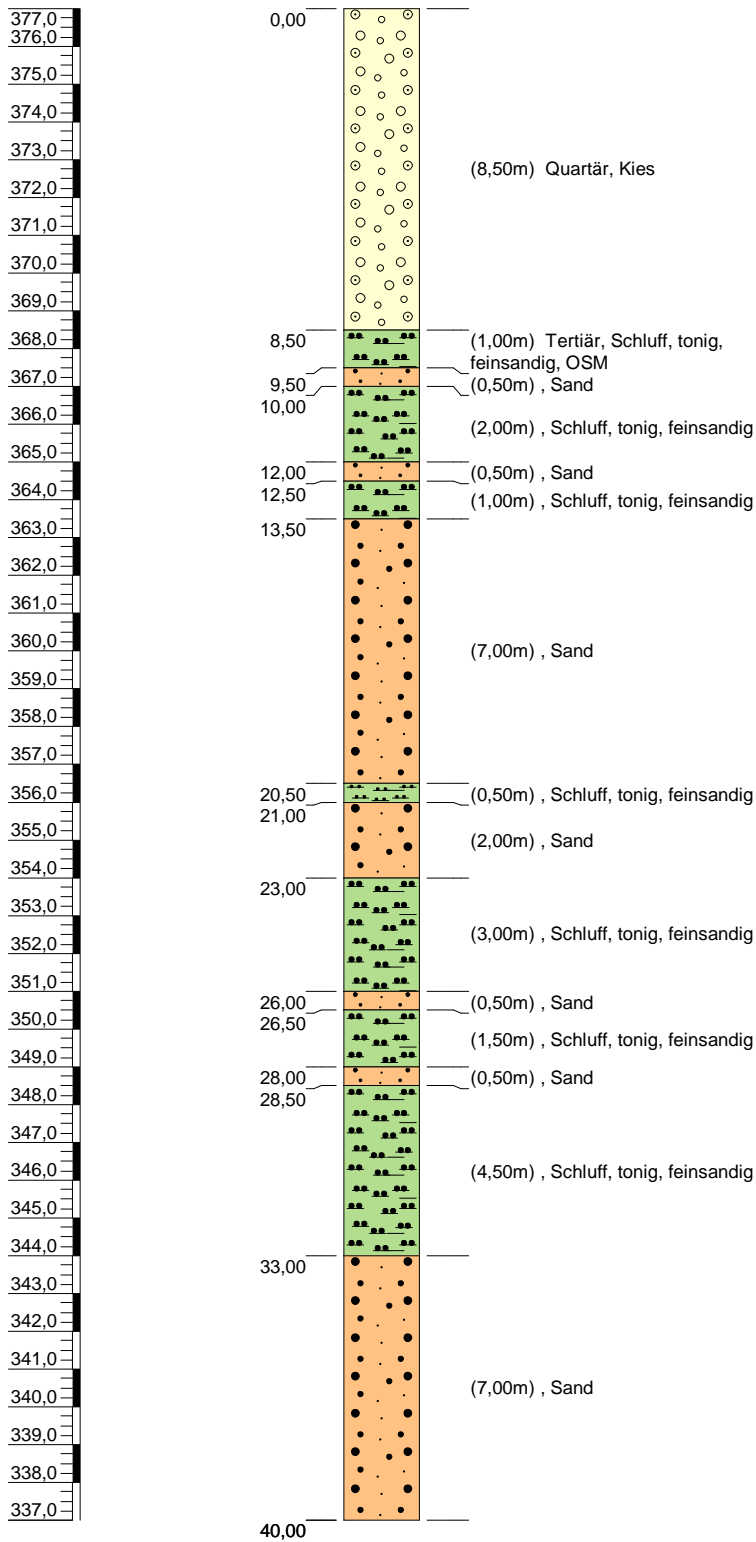
Höhenmaßstab: 1:200 Horizontalmaßstab: 1:20

Blatt 1 von 1

Projekt: geplanter Kiesabbau		B Büro für G Geotechnik und U Umweltfragen	Dr.Schott & Dr.Straub GbR
Bohrung: Bo1 (BIS: 0941)			Ingenieurbüro und Sachverständige für Angewandte Geologie / Hydrogeologie
Auftraggeber:	Rechtswert: 4447830		Glatzer Straße 5, 82319 Starnberg Tel. 08151-6805, Fax 08151-21845
Bohrfirma:	Hochwert: 5396165		BGU-Sta@t-online.de, www.bgu-schott.de
Bearbeiter: JS/Sch	Ansatzhöhe: 376,00 m		
Bohrdatum: 01.01.1960 -	Endtiefe: 39,00 m	ANLAGE 4e	

WTNK-Bo2

m u. GOK (377,00 m NN)



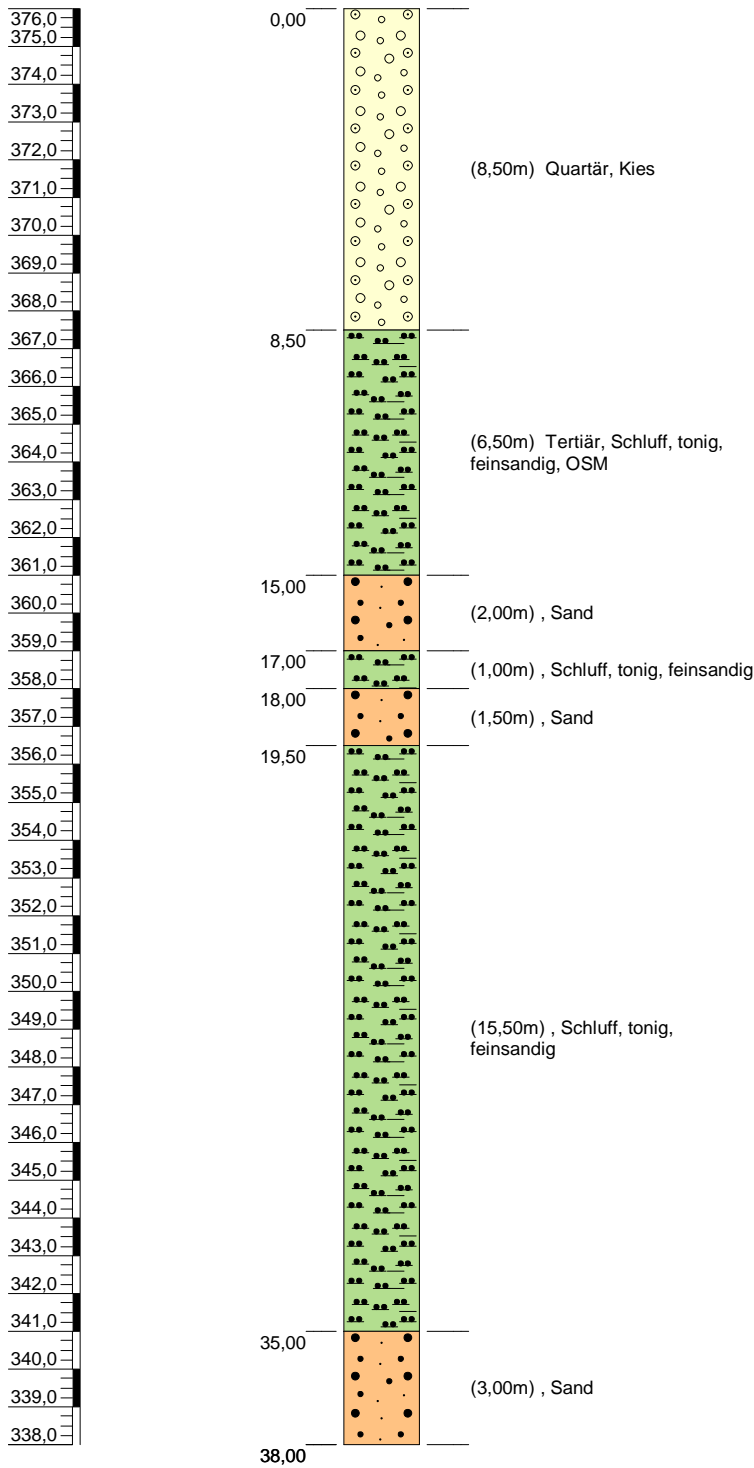
Höhenmaßstab: 1:200 Horizontalmaßstab: 1:20

Blatt 1 von 1

Projekt: geplanter Kiesabbau		<div style="font-size: 2em; font-weight: bold; margin-bottom: 5px;">B</div> <div style="font-size: 2em; font-weight: bold; margin-bottom: 5px;">G</div> <div style="font-size: 2em; font-weight: bold; margin-bottom: 5px;">U</div>	Büro für	Dr.Schott & Dr.Straub GbR Ingenieurbüro und Sachverständige für Angewandte Geologie / Hydrogeologie Glatzer Straße 5, 82319 Starnberg Tel. 08151-6805, Fax 08151-21845 BGU-Sta@t-online.de, www.bgu-schott.de
Bohrung: Bo2 (BIS: 0940)			Geotechnik	
Auftraggeber:			und	
Rechtswert: 4447577			Umweltfragen	
Hochwert: 5396304				
Bohrfirma:				
Bearbeiter: JS/Sch		Ansatzhöhe: 377,00 m		
Bohrdatum: 01.01.1960 -		Endtiefe: 40,00 m		
ANLAGE 4f				

WTNK-Bo3

m u. GOK (376,00 m NN)



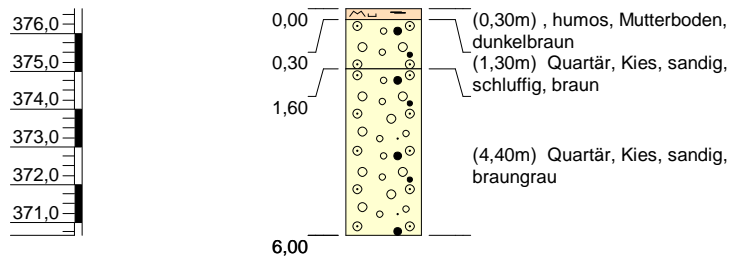
Höhenmaßstab: 1:200 Horizontalmaßstab: 1:20

Blatt 1 von 1

Projekt: geplanter Kiesabbau		<div style="font-size: 2em; font-weight: bold; margin-bottom: 5px;">B</div> <div style="font-size: 2em; font-weight: bold; margin-bottom: 5px;">G</div> <div style="font-size: 2em; font-weight: bold; margin-bottom: 5px;">U</div>	Büro für	Dr.Schott & Dr.Straub GbR Ingenieurbüro und Sachverständige für Angewandte Geologie / Hydrogeologie Glatzer Straße 5, 82319 Starnberg Tel. 08151-6805, Fax 08151-21845 BGU-Sta@t-online.de, www.bgu-schott.de
Bohrung: Bo3 (BIS: 0942)			Geotechnik	
Auftraggeber:			und	
Rechtswert: 4447377			Umweltfragen	
Bohrfirma:				
Hochwert: 5396199		ANLAGE 4g		
Bearbeiter: JS/Sch		Ansatzhöhe: 376,00 m		
Bohrdatum: 01.01.1970 -		Endtiefe: 38,00 m		

WTNK-Bo5

m u. GOK (376,66 m NN)



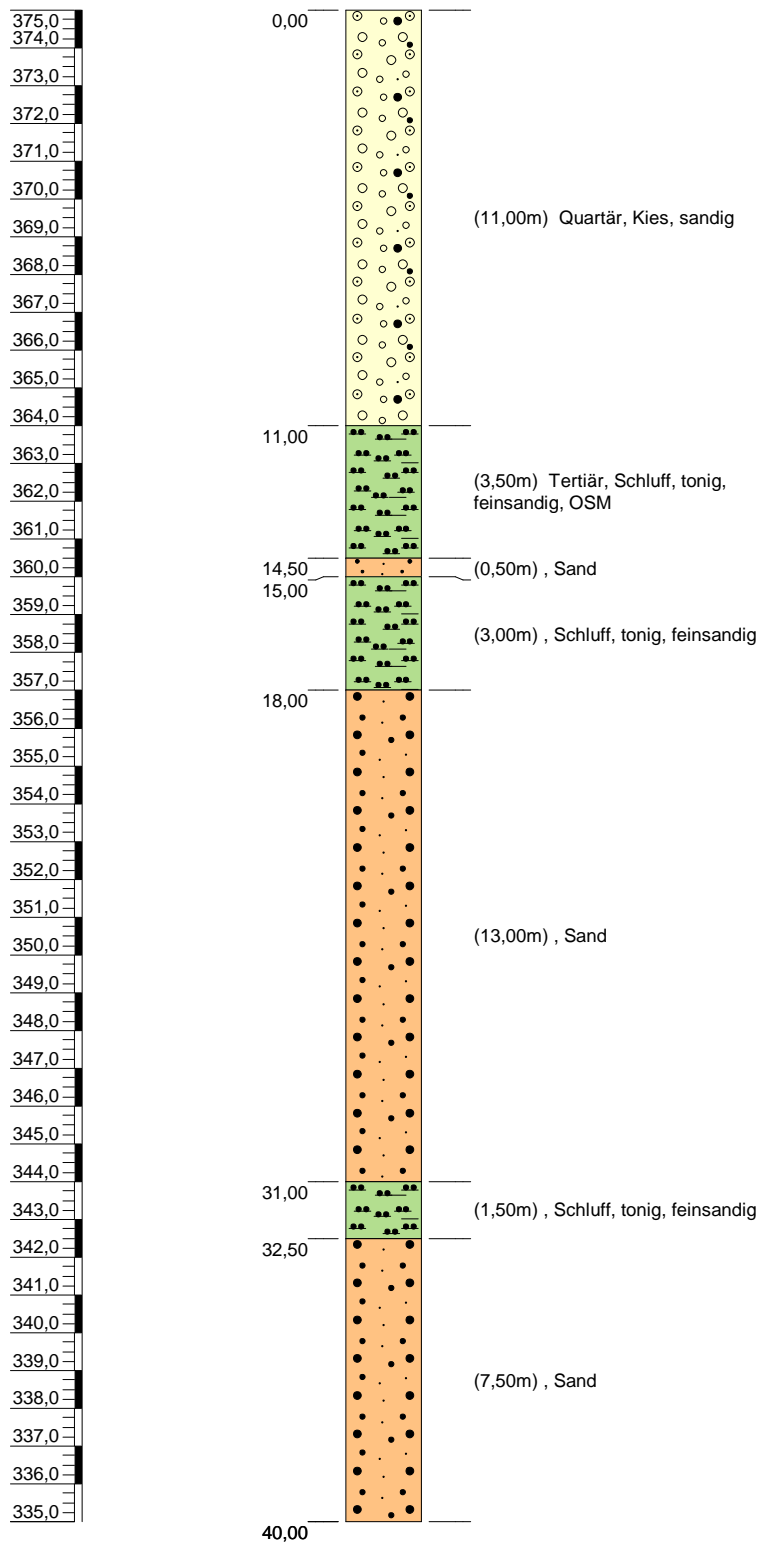
Höhenmaßstab: 1:200 Horizontalmaßstab: 1:20

Blatt 1 von 1

Projekt: geplanter Kiesabbau		B Büro für	Dr.Schott & Dr.Straub GbR
Bohrung: Bo5 (BIS: 0272)			
Auftraggeber:	Rechtswert: 4446847		
Bohrfirma:	Hochwert: 5395317		
Bearbeiter: JS/Sch	Ansatzhöhe: 376,66 m	ANLAGE 4h	
Bohrdatum: 01.01.1979 -	Endtiefe: 6,00 m		

WTNK-Bo6

m u. GOK (375,00 m NN)



Höhenmaßstab: 1:200 Horizontalmaßstab: 1:20

Blatt 1 von 1

Projekt: geplanter Kiesabbau		B Büro für G Geotechnik und U Umweltfragen	Dr.Schott & Dr.Straub GbR
Bohrung: Bo6 (BIS: 0236)			Ingenieurbüro und Sachverständige für Angewandte Geologie / Hydrogeologie
Auftraggeber:	Rechtswert: 4447661		Glatzer Straße 5, 82319 Starnberg Tel. 08151-6805, Fax 08151-21845
Bohrfirma:	Hochwert: 5395218		BGU-Sta@t-online.de, www.bgu-schott.de
Bearbeiter: JS/Sch	Ansatzhöhe: 375,00 m		
Bohrdatum: 01.01.1970 -	Endtiefe: 40,00 m	ANLAGE 4i	