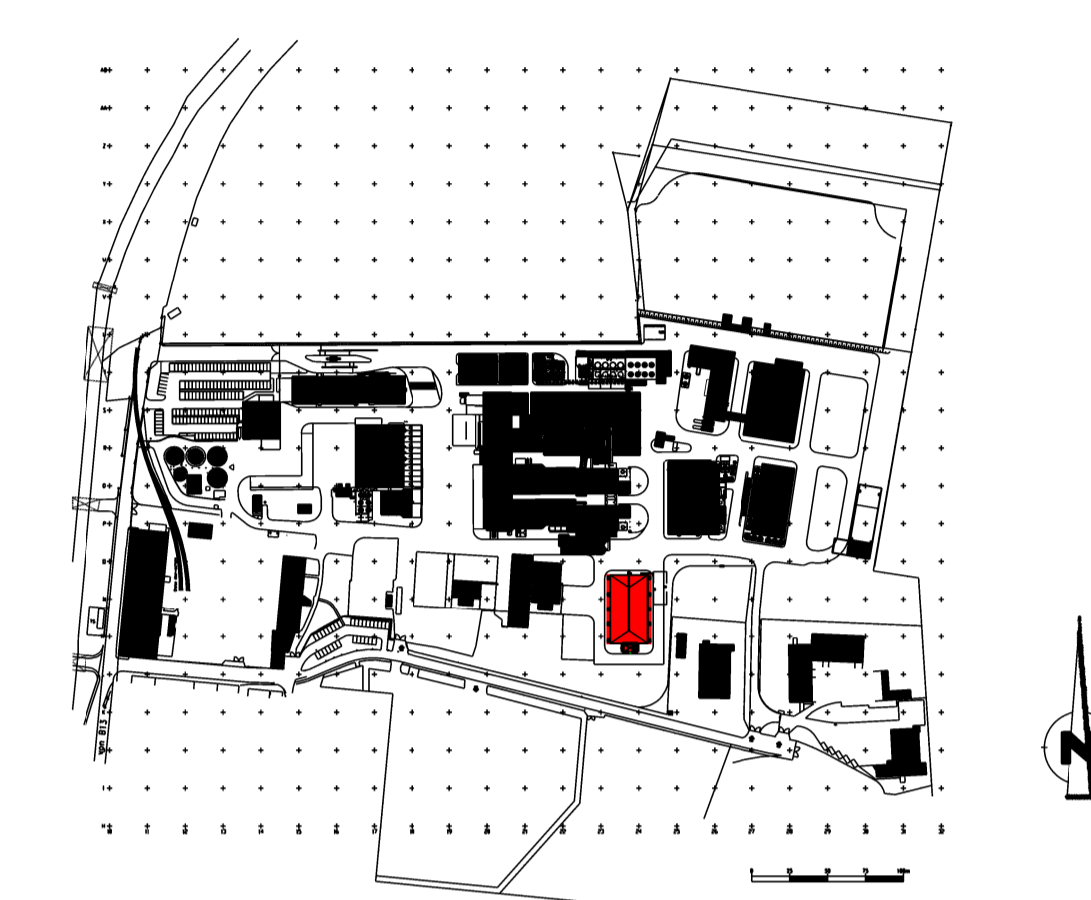
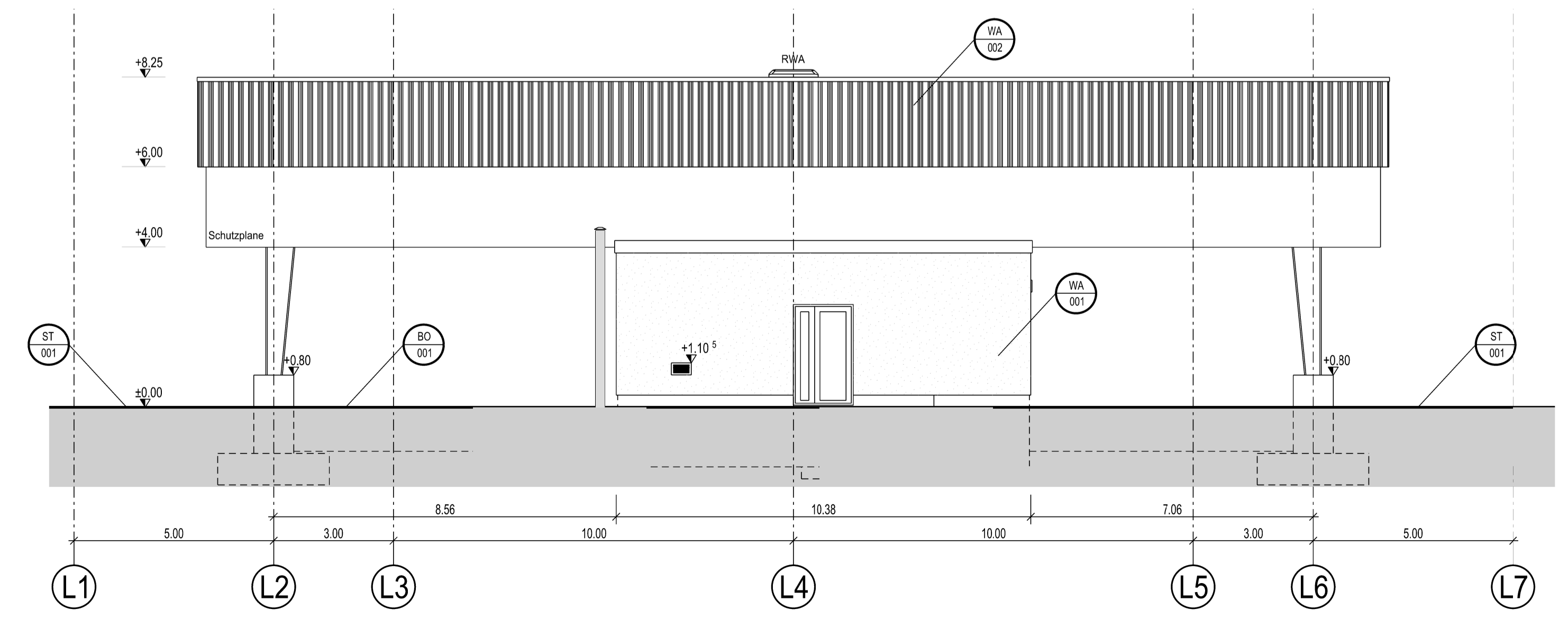
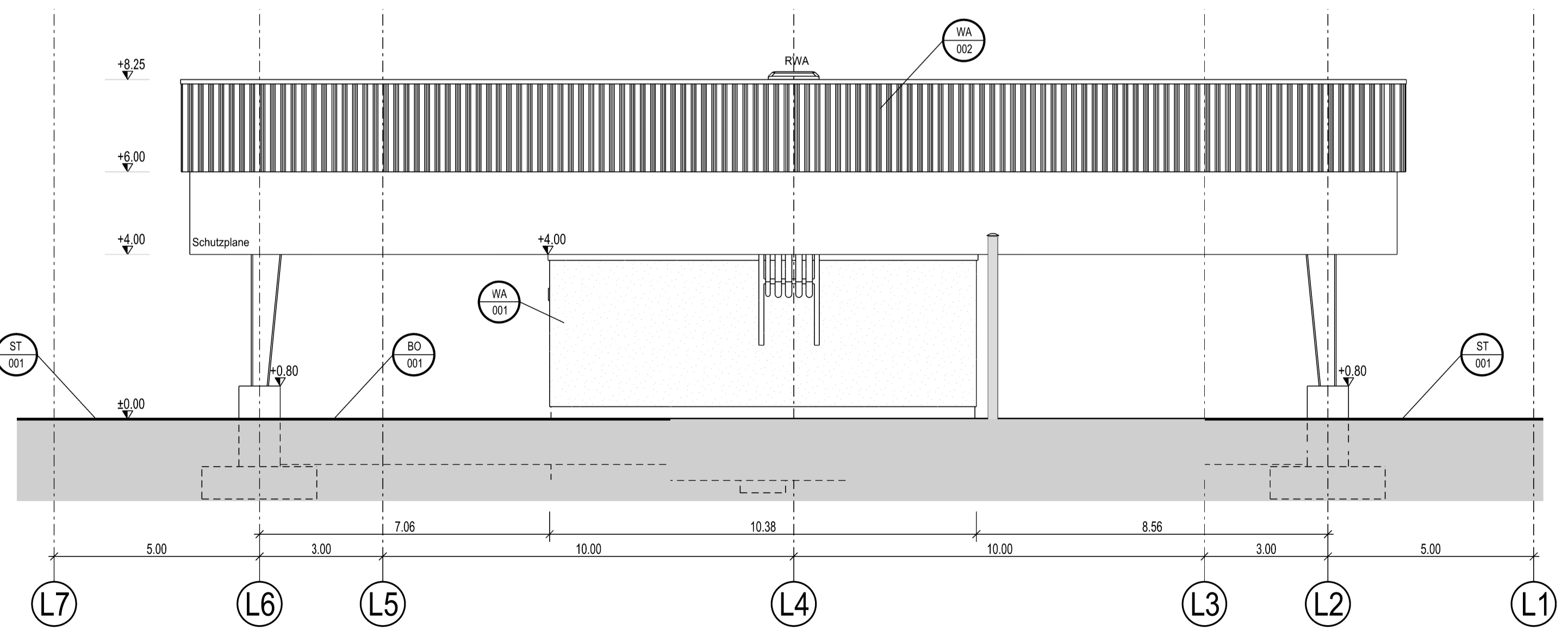
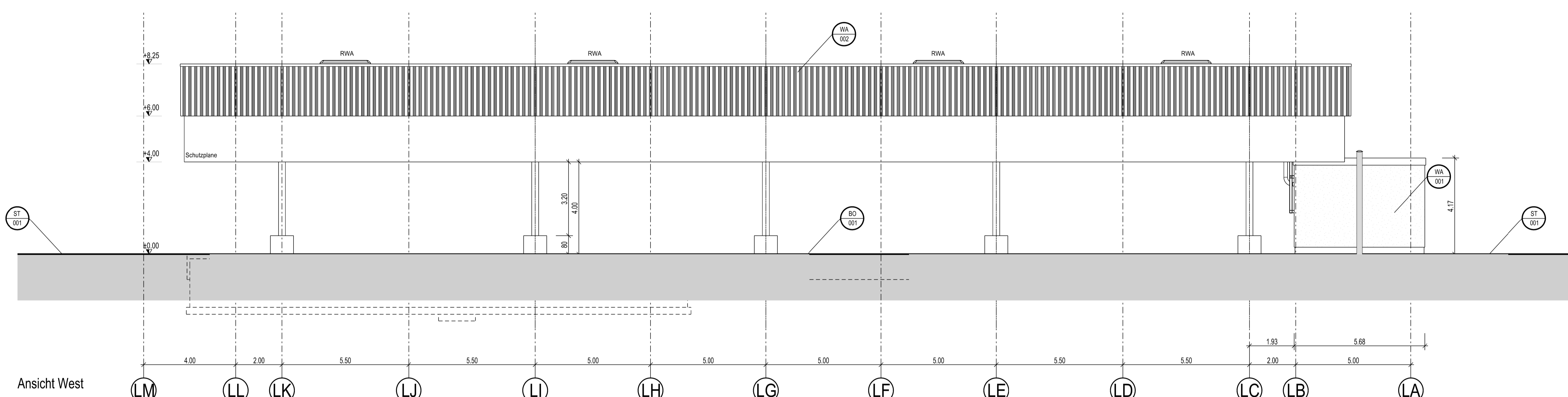
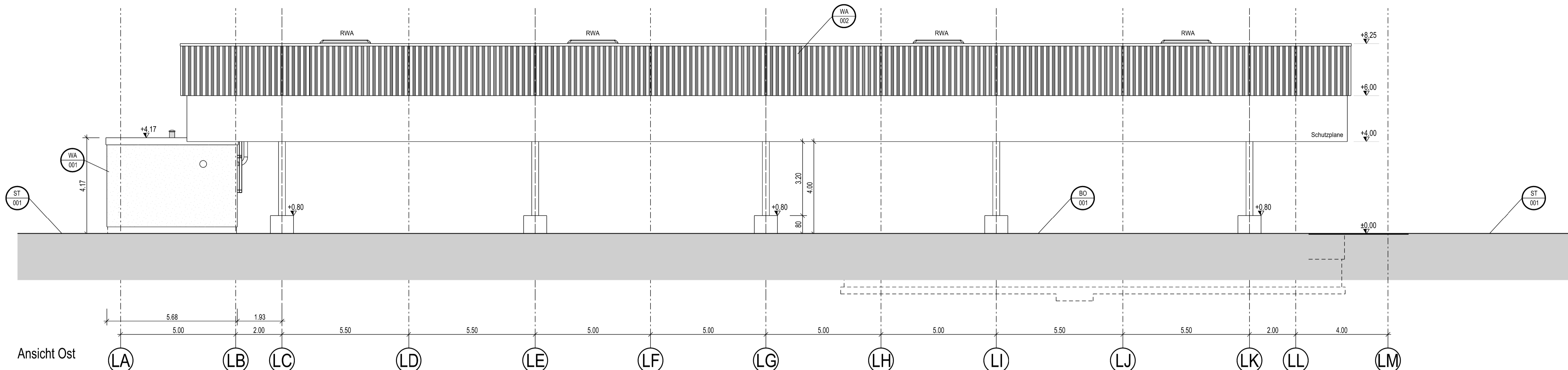


AUFBAUTEN		
Dachaufbau (DA):	Wandaufbau (WA):	Fussbodenaufbau (BO):
001 - 5 cm Kiesschüttung (16/32 Rollkies) - Trenn-Schutzlage - Dachabdichtung - FOAMGLAS T4 / Gefälledämmung - Dampfsperre - Stahlbetondecke - Innenanstrich 002 - Trapezblech T50.1	001 - Dickschichtputz - Putzarmierungsgitter - Deckanstrich - Wärmedämmung FOAMGLAS T4 - Voranstrich - Stahlbetonwand - Innenanstrich 002 - Trapezblech T40.1 003 - Stahlbetonwand	001 - Stahlbetonbodenplatte WU-Beton - Secutex Schutz- und Trennvlies 500g/m <sup>2</sup> - CABOFOL PEHD 610 - Secutex Schutz- und Trennvlies 500g/m <sup>2</sup> - Sauberkeitsschicht 8cm - Frostschuttschicht 45cm 002 - Stahlbetonbodenplatte geglättet mit Hartstofffeinstreuung Strassenaufbau (ST): 001 - Asphaltdeckschicht 4cm - Asphaltbinderschicht 4cm - Asphalttragschicht 16cm - Frostschuttschicht 45cm
Löschwasserückhaltebecken (LW):		
001 - Stahlbeton C35/45 - WU Beton Rissweite von wk = 0,1mm		



±0,00m Höhenangabe  
Kote = +370.70m ü. NN



## GENEHMIGUNGSPLAN

Bauvorhaben:  
Neubau Stückgutabstellfläche L21

Bauherr:  
 GSB Sonderabfall Entsorgung Bayern GmbH  
 Äußerer Ring 50  
 85107 Baar-Ebenhausen

Bauort: Äußerer Ring 50  
 85107 Baar-Ebenhausen  
 Landkreis Pfaffenhofen an der Ilm

Flur Nr.:  
1509/75

Nachbarn:

Genehmigungsbehörden:

Entwurfsverfasser: (Planvorlageberechtigter) Bauherr:

Planersteller:  
 Gezeichnet: 21.02.2017  
 Geprüft: 13.03.2017  
 Freigegeben:

Name: Elbern  
 IA-Tech GmbH  
 Robert-Rössle-Str. - 89 359 München - Tel.: 089 6237 193  
 www.ia-tech.de e-mail: info@ia-tech.de

Projekt:  
GSB - Stückgutabstellfläche L 21  
BMA/Schaumfeuerlöschanlage

Projekt-Nr.:  
**9.471.1.1616**

Inhalt:  
Ansichten  
Nord, Süd, Ost und West

Zeichnungsnummer:  
11617-G08

Massstab:  
1:100

CAD-Dateiname:  
BP\_SGFL21\_GSB\_ANBS\_G.DGN

Index:  
0