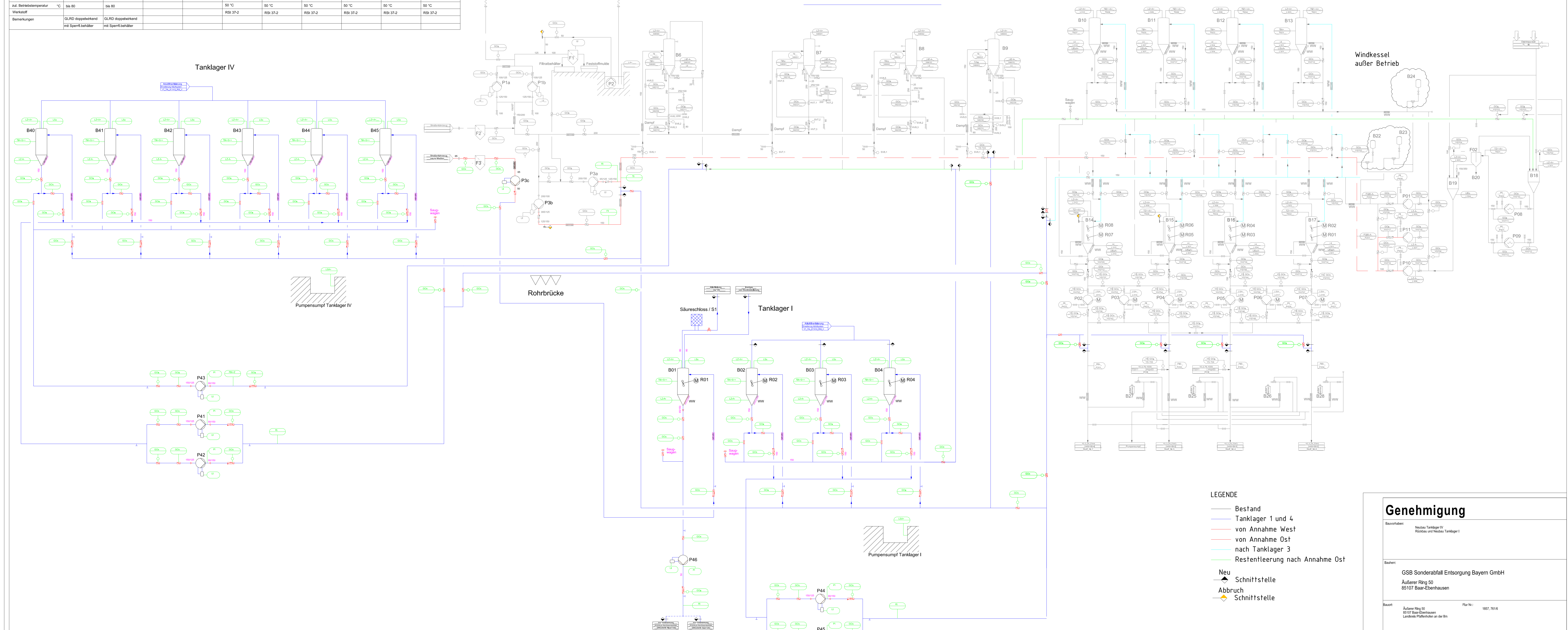


Position	P41	P42	P43	B40	B41	B42	B43	B44	B45
Benennung	Entsorgungspumpe	Förderpumpe	Restentleerpumpe	Lagerbehälter	Lagerbehälter	Lagerbehälter	Lagerbehälter	Lagerbehälter	Lagerbehälter
Technische Daten	90 m³/h 60 m WS drehzahlgeregelt	90 m³/h 60 m WS drehzahlgeregelt	30 m³/h 2 bar Drehüberpumpe	100 m³ D 3400 x 13000	100 m³ D 3400 x 13000	100 m³ D 3400 x 13000	100 m³ D 3400 x 13000	100 m³ D 3400 x 13000	100 m³ D 3400 x 13000
zul. Betriebsdruck	bar	bar	bar	a0,05 bar	a0,05 bar	a0,05 bar	a0,05 bar	a0,05 bar	a0,05 bar
zul. Betriebstemperatur	°C	°C	°C	50 °C	50 °C	50 °C	50 °C	50 °C	50 °C
Werkstoff	GLRD doppelwandig mit Sperrbehälter	GLRD doppelwandig mit Sperrbehälter		RSB 37-2	RSB 37-2	RSB 37-2	RSB 37-2	RSB 37-2	RSB 37-2
Bemerkungen									



- LEGENDE**
- Bestand
 - Tanklager 1 und 4
 - von Annahme West
 - von Annahme Ost
 - nach Tanklager 3
 - Restentleerung nach Annahme Ost
 - Neu
 - Schnittstelle
 - Abbruch
 - Schnittstelle

Position	P44	P45	P46	B01	B02	B03	B04	R01	R02	R03	R04	F3
Benennung	Entsorgungspumpe	Förderpumpe	Förderpumpe	Lagerbehälter	Lagerbehälter	Lagerbehälter	Lagerbehälter	Rührwerk	Rührwerk	Rührwerk	Rührwerk	Doppelfilter
Technische Daten	90 m³/h 60 m WS drehzahlgeregelt	90 m³/h 60 m WS drehzahlgeregelt	12 m³/h 60 m WS drehzahlgeregelt	100 m³ D 3400 x 13000	100 m³ D 3400 x 13000	100 m³ D 3400 x 13000	100 m³ D 3400 x 13000	7,5kW 354 min⁻¹	7,5kW 354 min⁻¹	7,5kW 354 min⁻¹	7,5kW 354 min⁻¹	Filtrierhöhe 2 mm
zul. Betriebsdruck	bar	bar	bar	a0,05 bar	a0,05 bar	a0,05 bar	a0,05 bar	2 bar abs	2 bar abs	2 bar abs	2 bar abs	14,3 bar
zul. Betriebstemperatur	°C	°C	°C	50 °C	50 °C	50 °C	50 °C	60 °C	60 °C	60 °C	60 °C	bis 50 °C
Werkstoff	GLRD doppelwandig mit Sperrbehälter	GLRD doppelwandig mit Sperrbehälter	GLRD doppelwandig mit Sperrbehälter	Invarbeschichtete	RSB 37-2	RSB 37-2	RSB 37-2	1.4571	1.4571	1.4571	1.4571	ST 1.4408
Bemerkungen												

Position	P2	P1a/b	P3a/b	F1	F2	B6	B7	B8	B9	F02	B20	P3c	S1
Benennung	Sumpfpumpe	Förderpumpe	Förderpumpe	Rohrstoß	Stoßbohrer	Lagerbehälter	Lagerbehälter	Lagerbehälter	Lagerbehälter	Siebmaschine	Mühle	Entsorgungspumpe	Säureschloß
Technische Daten	90 m³/h 12 m WS drehzahlgeregelt	90 m³/h 60 m WS drehzahlgeregelt	45 m³/h 60 m WS drehzahlgeregelt	ca. 70 m³/h Spalt 2 mm / 5 min⁻¹ DN 150	DN 150	100 m³ D 3400 x 13000	100 m³ D 3400 x 13000	100 m³ D 3400 x 13000	100 m³ D 3400 x 13000	Höhe 2300mm	-	12 m³/h DN 100	PN 10
zul. Betriebsdruck	bar	bar	bar	Drucklos	-1 / 10	a0,05 bar	a0,05 bar	a0,05 bar	a0,05 bar	-	-	6	10
zul. Betriebstemperatur	°C	°C	°C	bis 60	bis 60	50 °C	50 °C	50 °C	50 °C	-	-	bis 50 °C	50 °C
Werkstoff	GLD	OS-C25	OS-C25	1.4571	ST 1.4571	RSB 37-2	RSB 37-2	RSB 37-2	RSB 37-2	1.4541	RS137-2		
Bemerkungen	GLRD doppelwandig mit Sperrbehälter	GLRD doppelwandig mit Sperrbehälter	GLRD doppelwandig mit Sperrbehälter	Stiebleite 2m	291_1981	292_1981	293_1981	294_1981	Leergew. 520kg	Leergew. 300kg	GLRD doppelwandig	Begleitleitung	60 W

Genehmigung

Beworber: Neubau Tanklager IV
Rückbau und Neubau Tanklager I

Beauftragter: GSB Sonderabfall Entsorgung Bayern GmbH
Außerer Ring 50
85107 Baun-Eichenhausen

Standort: Außerer Ring 50
85107 Baun-Eichenhausen
Landkreis Pfaffenhofen an der Ilm

Plan-Nr.: 187_7616

Genehmigungsfähigkeit:

Entwurfverfasser: [Kernkraftbeteiligter] **Bauherr:**

Rechenraster:

Ordnung:	Datum:	Name:	IA-Tech GmbH	Vollgenau sowie vollständig übertragene, Veränderte und/oder ergänzte Zeichnungen sind unzulässig zu übernehmen. Alle Zeichnungen der GSB sind durch die GSB zu überarbeiten. Änderungen sind nur durch die GSB zu genehmigen. Sonstige Änderungen sind nicht zulässig.
Gezeichnet:	12.12.2014	AGP		
Geprüft:	15.12.2014	MWA		

Projekt: GSB - Tanklager I + IV

Skizzennummer: 9471.1.1612

Inhalt: Übersichtsverfahrensfließbild
Neubau Tanklager I und IV

Skizzennummer: 111612_G101

Skizzenname: V1_TLQ_GSB_R01_GDWG

Blatt: 0