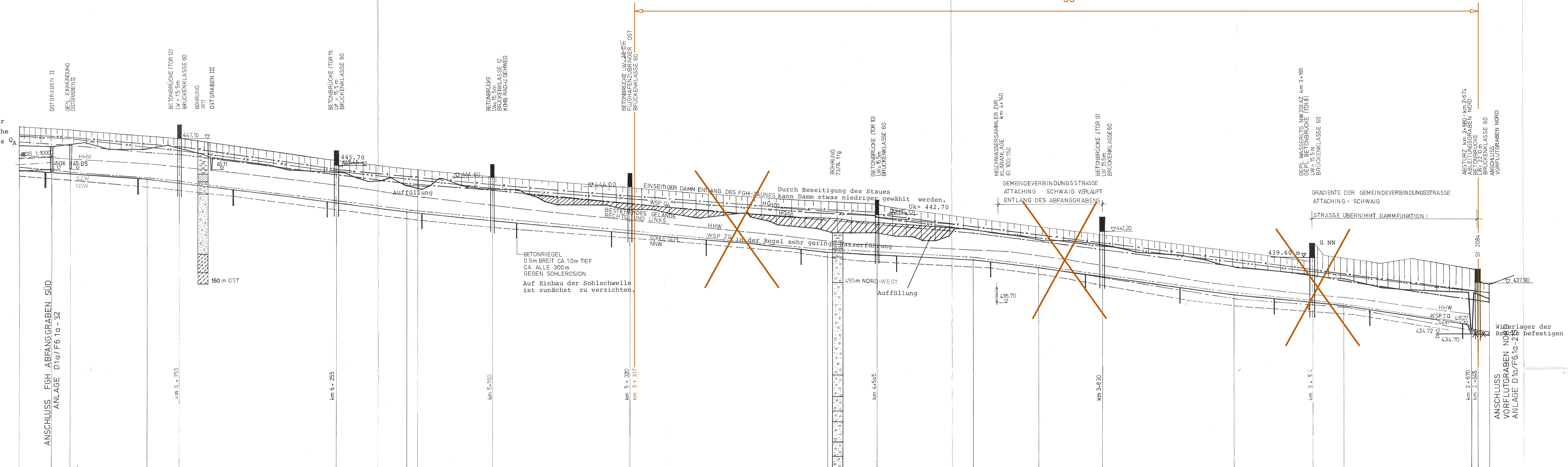


Rückbau Abfanggraben Ost

Rechtsseitiges Ufer durchgehend auf Höhe des Ausbaubflusses herstellen



LEGENDE

H	HUMUS
Tf	TORF
S	SAND
Ki	KIES
Su	SCHLUFF
T	TON
Me	MERGEL
L	LEHM

Dieser Plan wird gem. §§ 8 ff. des Luftverkehrsgesetzes (LuftVG) festgestellt.
Regierung von Oberbayern - Luftfahrt Südbayern
Büchner
Ltd. Regierungsdirektor

426.00

PROFIL	R-PROFIL 3	REGELPROFIL 2	REGELPROFIL 1
GEFÄLLE	‰	1.23	2.45
TEILLÄNGEN	m	405	965
STATIONIERUNG	km	7.280	6.855
GELÄNDEHÖHEN GEPLANT	m ü NN	447.40	445.00
GELÄNDEHÖHEN BESTEHEND	m ü NN	446.81	444.00
WASSERSPIEGEL QA	m ü NN	446.81	444.00
WASSERSPIEGEL ZQ	m ü NN	446.81	444.00
GRUNDWASSER HHW	m ü NN	446.81	444.00
GRUNDWASSER SZW	m ü NN	446.81	444.00
GRUNDWASSER NNW	m ü NN	446.81	444.00
GEPLANTE SOHLE	m ü NN	446.81	444.00
WASSERSPIEGEL HQ50	m ü NN	446.81	444.00
WASSERSPIEGEL HQ100	m ü NN	446.81	444.00

TEKTUR ZU PLAN D1a/F6.1a-31
(PFB v.08.07.1979)
3. Start- und Landebahn

M Flughafen München

Planverfasser Tektur
Dr. Blasy - Dr. Overland
Beratende Ingenieure GmbH & Co. KG
Munichstraße 9 82279 Eschmanning München
i. V. O. Albrecht

Bearb. Albrecht
Gezeich. Glowacz
Geprüft Albrecht

Flughafen München GmbH
München, den 20.08.2007
gez. i.V. Dr. Josef Schwendner
gez. i.V. Nils Eichbaum

X IN DIESEM PLAN AUFZUHEBEN

Flughafen München II Planfeststellungsunterlagen

Objekt: Gewässerneuordnung D1a/F6.1a-01
Planart: Längsschnitt FGH - Abfanggraben Ost
Maßstab: 1:5 000/100

Planverfasser: Ingenieur-Arbeitsgemeinschaft Dorsch-Michele-Schlegel
i.V. Albrecht i.V. Kramel

Bearb. Kramel
Gezeich. DA.
Geprüft Albrecht
Datum: JULI '76

Flughafen München GmbH
München, den 31.7.1976

Datum: JULI 1976
Zeichen: Anlage Nr. D1a/F6.1a-31