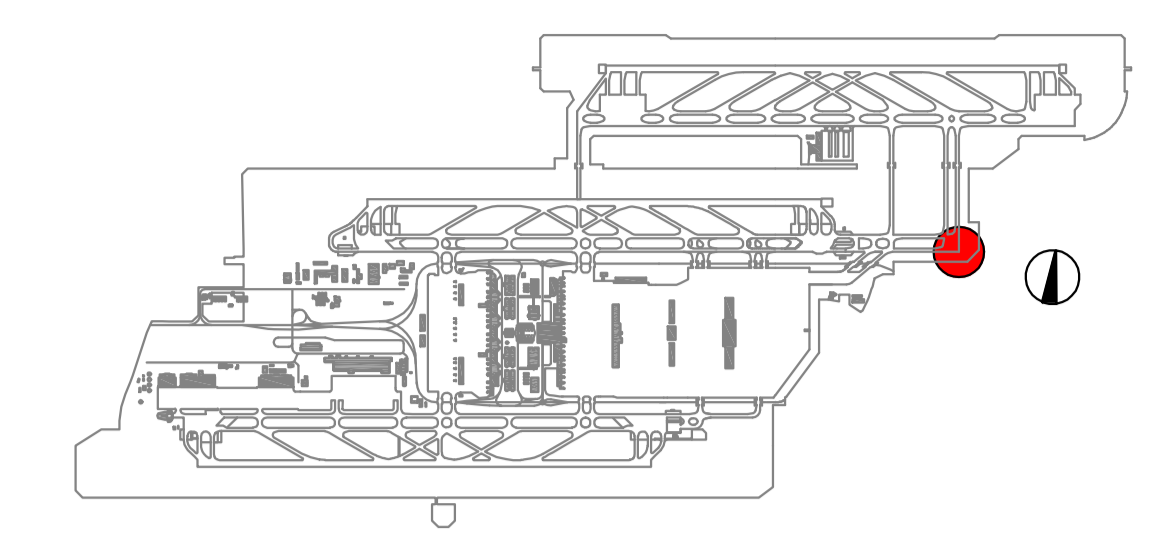
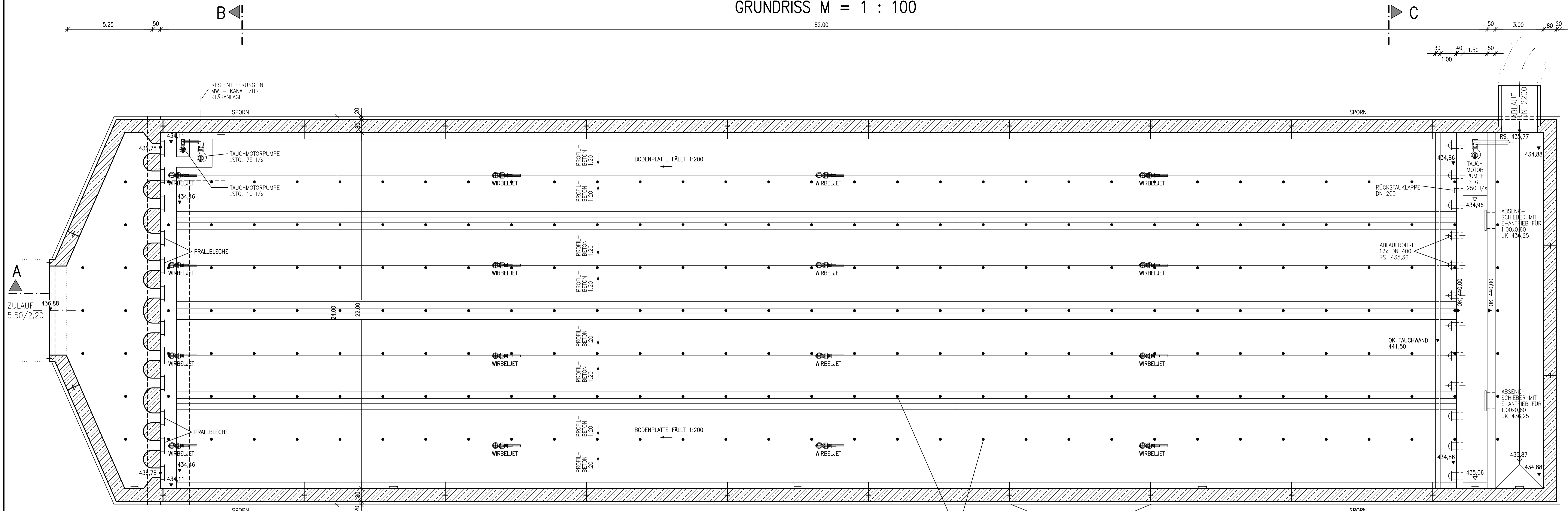
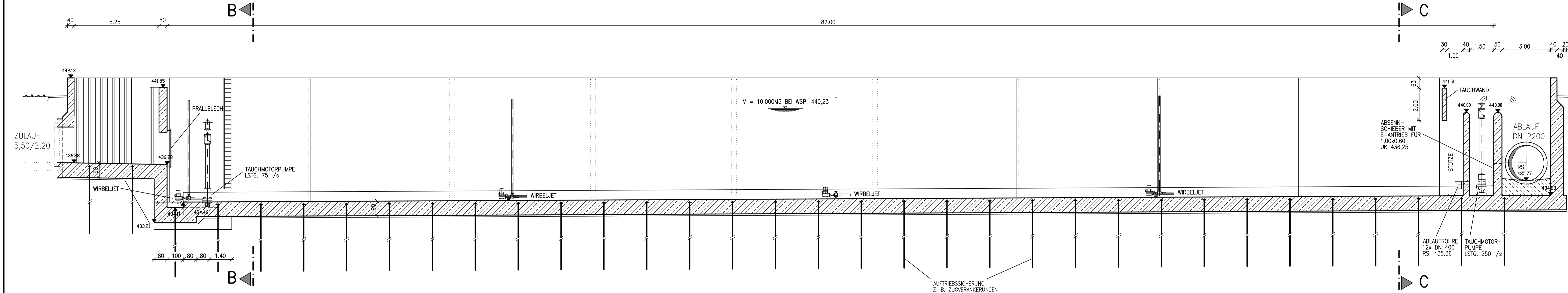


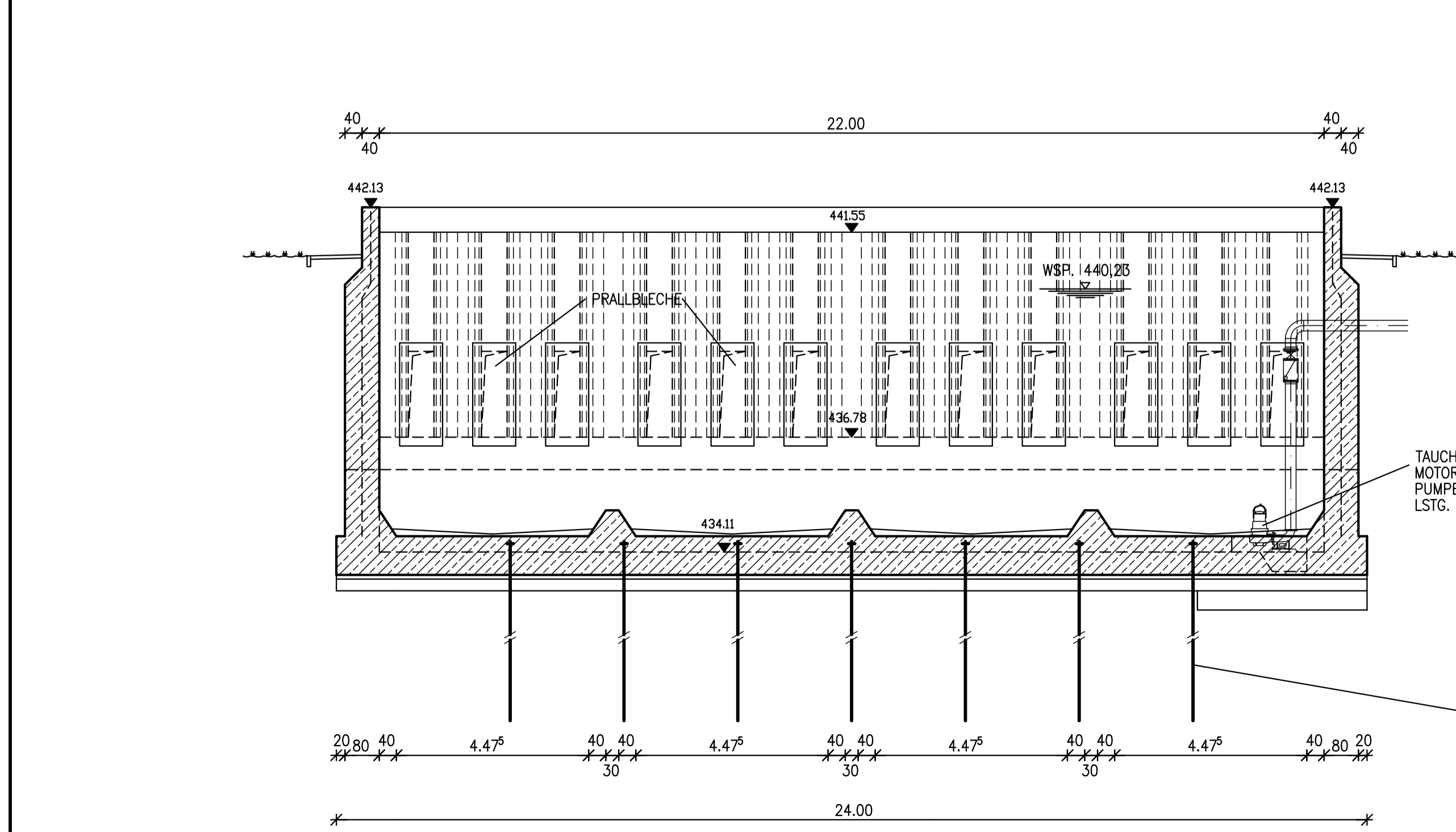
GRUNDRISS M = 1 : 100



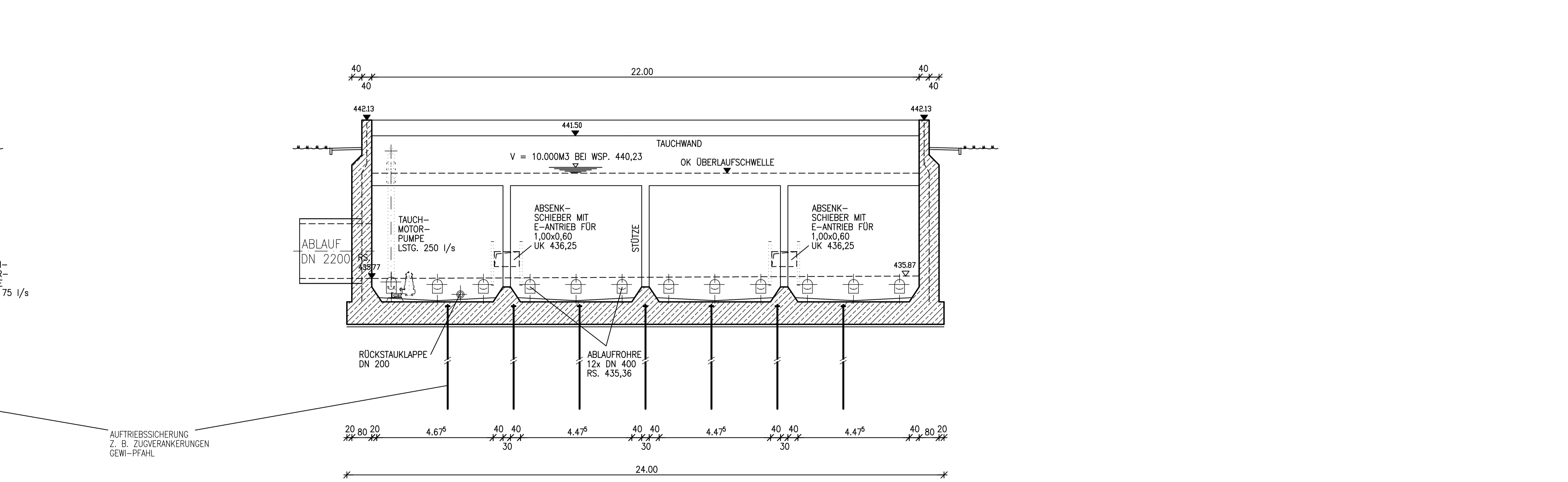
SCHNITT A-A



SCHNITT B-B



SCHNITT C-C



Dieser Plan wird gem. §§ 8 ff. des Luftverkehrsgesetzes (LuftVG) festgestellt.
Regierung von Oberbayern - Luftfahrt Südbayern -
Büchtem
Ltd. Regierungsdirektor

Planfeststellungsverfahren		M Flughafen München	
3. Start- und Landebahn			
Objekt WASSERWIRTSCHAFTLICHE MASSNAHMEN ENTWÄSSERUNG	Erfüherungsber.Nr. D1a/F6.1a - 001		
Planart BAUWERK REGENLÄRBECKEN NORD-OST	Maßstab 1:100		
Planverfasser Regierungsbaumeister S. C. H. E. G. & Co. KG Bismarckstraße 17, 85354 München	Bearb. Gezeichnet Möhring	Möhring Walliss	
	Geprüft Möhring	Datum 24.07.2007	
Flughafen München GmbH München, den 20.08.2007	Geprüft 27.07.2007	Datum 24.07.2007	
gez. i.V. Dr. Josef Schwendner gez. i.V. Nils Eichbaum		Zeichen PT-K RO Anlage Nr. D1a/F6.1a-3132	