

**Zeichenerklärung:**

**Nutzungssignaturen:**

- W Wohngebiet
- M Mischgebiet
- Hauptgebäude
- Nebengebäude

**Schallschutzelemente:**

- Lärmschutzwand
- Lärmschutzwall
- Fahrbahndamm
- Einschnitt
- Freifeldpunkt

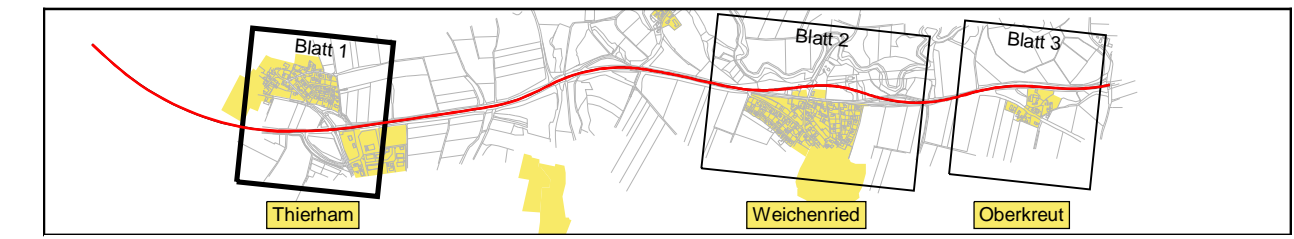
**Berechnungspunkt mit Nummer und Ortskürz**

berechnetes Stockwerk	Gebietsnutzung		Grenzwert	
	MI	64	Tagzeitraum	Nachtzeitraum
1			61,7	56,5
2			61,9	56,8

Immissionspegel Tagzeitraum dB(A)    Immissionspegel Nachtzeitraum dB(A)

**Variantenbeschreibung:**

Geschwindigkeiten: v(Pkw) = 100 km/h, v(Lkw) = 80 km/h  
 Splitmastixasphalt im Ortsbereich, D<sub>StrO</sub> = -2 dB(A)  
 Mit Lärmschutz



**emplan**  
Planung + Beratung im Immissionsschutz

Prinzregentenstr. 5  
86150 Augsburg

Tel.: 0821/4551790; Fax: 0821/4550079  
www.em-plan.com / E-Mail: info@em-plan.com

	Datum:	Zeichen:
bearbeitet:	Oktober/15	Schartner
gezeichnet:	Oktober/15	Schartner
geprüft:	Oktober/15	Ertl

**Staatliches Bauamt Ingolstadt**

Elbrachtstraße 20  
85049 Ingolstadt

Tel.: 0841/9346-0; Fax: 0841/9346-150; Email: poststelle@stbain.bayern.de

bearbeitet:	Gez:	-	extern
gezeichnet:	Gez:	-	extern
geprüft:	Gez:	10/15	Schönbrodt
PSP Nr.:			
PSP Bez.:			
Dateiname:			

3			
2			
1			
Nr.	Art der Änderung	Datum	Zeichen

## PLANFESTSTELLUNG

Straßenbauverwaltung Freistaat Bayern <b>Staatliches Bauamt Ingolstadt</b> Straße / Abschn.-Nr. / Station: B 300_1510_0,000 - B 300_1510_4,132 PROJIS-Nr.:	Unterlage / Blatt-Nr.: <b>7 / 1b</b> Lageplan zum Schallschutz Schallimmissionen im Prognose-Planfall 2030 m. LS Maßstab: 1 : 2000
<h3>B 300 Augsburg - Regensburg Ortsumfahrung Weichenried</h3>	
aufgestellt: Staatliches Bauamt Ingolstadt  Mandel, Ltd. Baudirektor Ingolstadt, den 11.12.2015	Bestandteil des Planänderungsbeschlusses der Regierung von Oberbayern nach § 17d Satz 1 FStrG, Art. 76 Abs. 1 BayVwVfG vom 19.12.2017, Az. 32-4354.2-B300-006 München, 19.12.2017  Guggenberger Oberregierungsrat

